

Mitgliedermagazin
Jahrgang 2020



LANDAU ALPIN

*Einladung Mitgliederversammlung
Aus dem Vereinsleben
Neues aus der Jugend
VORTRAG Thomas Huber
Jahresprogramm 2020*

www.dav-landau.de



INTERSPORT®

*Gute Planung,
die richtige Ausrüstung
und ein perfekter Moment.*



**Alles für Deinen Sport.
Alles für Dich.**

Bei uns stehst Du im Mittelpunkt. Schließlich geht es um Dein Erlebnis und Deinen Spaß am Sport. Wir bieten Dir die Auswahl, die Du brauchst. Den Service, der zu Dir passt. Und das Fachwissen von Menschen, die sich für Sport genauso begeistern wie Du.

INTERSPORT
POSTLEB

Dein Sport – deine Energie.

Kronstrasse 20
76829 Landau
www.postleb.com

Aus Liebe zum Sport

Sehr geehrte Damen und Herren, liebe Umweltfreunde!

Im Rahmen der diesjährigen Hauptversammlung wurde die sogenannte Klimaresolution verabschiedet. Hieraus resultieren mehrere Handlungsfelder zum Schutz der Umwelt und Bergwelt, die uns nicht nur zum Nachdenken, sondern vielmehr zum Handeln bringen sollten. Auch führen wir zukünftig für jedes Vollmitglied einen Euro dem Bundesverband zu, um damit richtigerweise den erforderlichen Klimabeitrag zu leisten.

Glücklicherweise kann ich auch in diesem Jahr wieder mit Freude berichten, dass der Alpenverein Landau erneut gewachsen ist.

So darf ich bei der Mitgliederversammlung das bereits jetzt erreichte 4000. Mitglied begrüßen. Das Erreichen dieser Mitgliederzahl stellt den Verein und die Vorstandschaft aber auch wieder Mals vor neue Herausforderungen. Die Tourenanzahlen steigen mit den Mitgliederzahlen stetig an. Damit einhergehend auch die Anzahl der Übungsleiter und Trainer, aber auch die Verwaltung und Organisation.

In der Geschäftsstelle wird derzeit im Rahmen eines sogenannten Minijobs gearbeitet. Dies wird zukünftig durch die Zunahme der Aufgaben und Tätigkeiten für diese Bereiche nicht mehr ausreichend sein.

Die Vorstandschaft ist bestrebt diese Bürotätigkeit weiter beizubehalten und zu verbessern, so dass wir hierfür ein festes Angestelltenverhältnis begründet sehen.

Aber auch die steigenden Kosten für Aus- und Fortbildung hinterlassen Spuren. Dennoch ist es erfreulich festzustellen, dass alle angebotenen Touren von ausgebildeten Tourenführern durchgeführt werden. Dafür möchte ich mich ausdrücklich bei den dafür verantwortlichen Funktionären Wolfgang Brunke und Frank Klein bedanken.

Durch diese stetig steigenden Gesamtkosten sind wir nicht mehr in der Lage einen ausgeglichenen Haushalt vorzustellen. Bei genauerer Betrachtung, der Vergleich unseres Angebotes und der Qualität, gegenübergestellt zu unserem Jahresbeitrag, sehe ich die Erhöhung des Jahresbeitrages als folgerichtige Konsequenz. Ich bin überzeugt, dass dies der richtige Weg ist, um den Alpenverein Landau in dieser Größenordnung zu stabilisieren und weiter aufzubauen.

Deshalb werde ich eine Erhöhung des Mitgliedsbeitrages in der kommenden Mitgliederversammlung vorschlagen.

Diese Entwicklung zeigt sich ebenfalls sehr deutlich in unserer Sektionsjugend, die mit mittlerweile rund einem Viertel der Mitgliederzahlen fest in unserem Verein etabliert ist und ebenso mit ihren Veranstaltungen eine tragende Säule unseres Vereins geworden ist. Mein Dank geht hier ganz besonders an alle Jugendleiter und Trainer, aber vor allem an die „Macherin“ und Jugendreferentin Theresa Baumann.

Ich wünsche Ihnen frohe Weihnachten, einen guten Rutsch ins kommende Jahr und viel Spaß beim Lesen dieses Programmes.

Mark Seither, 1. Vorsitzender



WRIGHTSOCK

DOPPEL-LAGIG



Anti
Blasen
System

WRIGHTSOCK-Händler in Ihrer Nähe:

Eichi's Laufladen, Kandel

Intersport Postleb, Landau

Laux Orthopädie-Schuhtechnik, Landau

Intersport Sport Corner, Neustadt/Weinstraße

Ossi Schuhe, Hauenstein

Running Company, Landau

Aus dem Vereinsleben

Einladung zur Mitgliederversammlung	4
Dank an Volker Minge	5
„Feuerstreiter“: In voller Montur über die Alpen.....	6
Hüttenfest.....	8
Totengedenken	10
Vortrag über eine Radreise von Myanmar über Laos und Kambodia nach Vietnam.....	11
Thomas Huber kommt am Sonntag, 01.03.2020 ins Universum Kinocenter nach Landau	12
Vorstellung Menschen in der Sektion.....	14
Jugend des DAV Sektion Landau	
1047 Jugendliche und junge Erwachsene in der JDAV Landau.....	18
Einladung zur Jugendvollversammlung 2020	20
NEWS INFOS der JDAV	21
Tourenberichte 2019.....	26
Tourenprogramm 2020	30
Familiengruppe.....	31
Jugend	35
Kalender 2020	41
MTB	45
Wandern.....	51
Bergwandern	59
Bergsteigen.....	64
Klettern.....	68
Wintertouren.....	75
Ausrüstungslisten	78
Touren- und Wanderführer	79
Teilnehmerinformationen	81
Ansprechpartner der Sektion und Impressum	82
Mitgliedsbeiträge	83
Klimaresolution	84



Ein Dank gilt unseren Werbepartnern für deren Unterstützung!

**Liebe MitgliederInnen,
es wäre eine nette Geste, wenn Sie die Inserenten bei Ihren zukünftigen
Einkäufen oder bei Auftragsvergabe berücksichtigen.**

Einladung zur Mitgliederversammlung 2020 der Sektion Landau des Deutschen Alpenvereins e.V.

Sehr geehrte Damen und Herren, liebe Mitglieder und Bergfreunde, im Namen des Vorstandes unserer Sektion lade ich Sie recht herzlich zur 117. ordentlichen Mitgliederversammlung ein.

Ort: Siedlerheim, Barbarossastraße 14, 76829 Landau, Wollmesheimer Höhe

Zeit: Freitag, 24. April 2020, 20.00 Uhr

Tagesordnung:

1. Begrüßung
2. Totengedenken
3. Ehrung der Jubilare und verdienter Mitglieder
4. Bericht über das Geschäftsjahr 2019
5. Bericht über die Jahresrechnung 2019
6. Bericht der Kassenprüfer
7. Aussprache zu den Berichten
8. Entlastung des Vorstandes
9. Erhöhung der Mitgliedsbeiträge
10. Wahl eines Wahlleiters
11. Neuwahlen der Vorstandschaft
12. Wahl der Kassenprüfer
13. Wahl des Beirates
14. Wahl des Ehrenrates
15. Genehmigung des Haushaltsplanes 2020
16. Verschiedenes, Wünsche, Anträge, Beschlüsse

Anträge zur Mitgliederversammlung können dem Vorstand schriftlich bis spätestens 04. April 2020 eingereicht werden.

Der Vorstand freut sich, möglichst viele Mitglieder begrüßen zu dürfen.

Es würde mich sehr freuen, wenn ich zur Ehrung für langjährige Mitgliedschaft folgende Mitglieder bei dieser Versammlung begrüßen dürfte: (Alle Jubilare erhalten eine persönliche Einladung)

25 Jahre

Volker Ammon, Walter Baudy, Birgit Becker, Rigo Becker, Pierre Bosch, Petra Dueborgdioe, Christian Gadinger, Simone Gadinger, Günther Gerhardt, Tobias Heil, Fabian Held, Marion Held, Roman Held, Matthias Herder, Karl Jetter, Thomas Kolbe, Uwe Michler, Volker Minge, Jürgen Monnerjahn, Joachim Moser, Peter Niesel, Uwe Rothaar, Ulrike Rupertus, Sabine Sarter, Stefan Scheyhing, Karin Schmitt, Harry Schoch, Nicole Schreieck, Ralf Schreieck, Jürgen Walter, Roland Walter, Ralf Weber, Hans-Josef Werner, Christiane Wünschel, Rony Wünschel, Steffi Zöller

40 Jahre

Renate Becker, Hans-Jürgen Bensch, Achim Breunig, Lothar Cron, Ulrich Heck, Alfred Johann, Peter Obeldobel, Hans-Peter Schlimmer, Wolfgang Wick,

50 Jahre

Bernhard Faller, Reinhard Faller

60 Jahre

Klaus Hammer, Ernst Morscheck, Jakob Schnetzer, Inge Wilhelms

Mit freundlichen Bergsteigergrüßen

Deutscher Alpenverein, Sektion Landau,

Mark Seither, 1. Vorsitzender



Sehr geehrte Mitglieder,

ich möchte mich auf diesem Wege noch einmal bei unserem ehemaligen Schriftführer Volker Minge bedanken!

Volker Minge war im Vorstand als Schriftführer tätig und hat in dieser Funktion die Vorstandschaft unterstützt, beraten und dadurch seine eigenen Ideen eingebracht. Volker war derjenige, der die Verantwortung für unser Jahresprogramm übernahm und aus einer, wie er es immer ausdrückte, „amtlichen Mitteilung“ das Ihnen hier vorliegende Jahresprogramm in Form dieses Magazins entwickelte.

Nach nunmehr 19 Jahren Schriftführertätigkeit verließ Minge auf eigenen Wunsch die Vorstandschaft.

Lieber Volker,

vielen Dank für Deine Arbeit in der Vorstandschaft und vor allem für die Ideen zu unserem neuen Magazin!

Mark Seither, 1. Vorsitzender



„Feuerstreiter“: In voller Montur über die Alpen

Feuerwehrleute sammeln Geld für das Mannheimer Kinderhospiz „Sterntaler“ – unterstützt von der Sektion Landau des Deutschen Alpenverein.

Konstantin Braun, Manuel Schmidt und Pascal Dieffenbach, drei hauptberufliche Wehrleute der Berufsfeuerwehr Mannheim überqueren im August 2020 in Einsatzkleidung die Alpen.

Von Mittenwald nach Meran - 190 Kilometer und 19 500 Höhenmeter an elf Tagen, unterstützt von elf Wegbegleitern. Der Clou: Gut 25 Kilogramm Equipment am Leib, darunter Atemschutzgerät, Helm, sechs Liter Wasser, das nötigste Gepäck („drei Funktions-Boxershorts“) und nicht zu vergessen die Feuerwehreinsatzkleidung aus schwerem, nicht brennbarem Material werden die eh schon anspruchsvolle Tour im wahrsten Sinne des Wortes noch beschwerlicher machen.

Wie ist es ihnen ergangen? Wir fragen nach.

DAV: Hallo Pascal, seid ihr alle gesund und munter von der Alpenüberquerung nach Hause gekommen oder gab es gesundheitliche Schwierigkeiten?

Pascal: Nein, außer einigen kleineren Blessuren, haben alle die Alpenüberquerung gesund und munter überstanden.

DAV: Was hat euch eigentlich bewegt, diese (Tor)Tour durchzuführen und wie seid ihr auf die Idee der Alpenüberquerung mit Feuerwehr Einsatzkleidung gekommen?

Pascal: Die Mutter von Konstantin hat letztes Jahr die Alpen zu Fuß überquert. Bei einer Wanderung im Schwarzwald mit seinem Bruder Christopher, kam ihm dann die Idee. Eine Alpenüberquerung in kompletter Feuerwehr Einsatzkleidung, Atemschutzgerät und Helm soll es werden. Bei der Fahrzeugübernahme im nächsten Dienst hat er Manuel und mich gefragt, ob wir dabei sein wollen. Wir waren anfangs sehr skeptisch, haben uns dann aber recht schnell dazu entschieden mitzumachen. Hiermit waren die „Feuerstreiter“ geboren. Es war sehr schnell beschlossene Sache, dass wir die Tour für einen guten Zweck machen möchten. Wir haben eine regionale Organisation gesucht und uns für das Kinderhospiz Sterntaler in Mannheim entschieden. Zudem war uns sehr schnell klar, dass wir das alles nicht alleine schaffen, deshalb hatten wir noch Wegbegleiter dabei, die uns bei der Tour mit Gepäck unterstützt haben.

DAV: Wie schwer ist die Einsatzkleidung und wie ist es bei dieser mit der Atmungsaktivität bestellt?

Pascal: Unsere Ausrüstung lag insgesamt bei 25 kg, zudem ist die Einsatzkleidung nicht atmungsaktiv. Bei entsprechender körperlicher Anstrengung, entsteht sehr schnell ein enormer Flüssigkeitsverlust und Hitzestau. Das alles hat es für uns nicht leicht gemacht und wir mussten 1,5 Jahre dafür trainieren, um den Körper bestmöglich darauf vorzubereiten

DAV: Was war für Dich die anstrengendste Etappe, wie viele Kilometer und wie viele Höhenmeter seid ihr denn insgesamt gelaufen?

Pascal: Für mich und für viele andere auch, war es der 2. Tag. Die Tour ging von der Hochlandhütte zum Karwendelhaus und wurde als mittelschwere Wanderung angegeben. Nach steilen Geröllfedern im Auf- und Abstieg und einer recht ausgesetzten Stelle auf dem Gjaidsteig bis zum Bäralpsattel, setzte mir der enorme Hitzestau zwischen den Latschenkiefern auf dem zweiten Teil des Weges stark zu. Zum Schluss der Tour wurde auch noch das Wasser knapp und am Ende waren es 1000 Höhenmeter mehr als angegeben. Somit war es alles andere als mittelschwer.

Insgesamt sind wir 190 km gewandert und haben dabei 19750 Höhenmeter überwunden.

DAV: Was hat Dich auf der Alpenüberquerung besonders bewegt?

Pascal: Ein unvergessliches Erlebnis war der Empfang auf dem Thermenplatz in Meran. Dort warteten viele Freunde, Verwandte und Bekannte auf uns. Nach einer sehr heißen und anstrengenden letzten Etappe, mit 24 Kilometern bei über 30 Grad von St. Leonhard nach Meran, ist mir die ganze Last der letzten 11 Tage von den Schultern gefallen. Der Moment als wir mit dem gesamten Team die Ziellinie überschritten hatten, war unbeschreiblich... Alle waren emotional sehr bewegt und stolz es geschafft zu haben. Ich war überglücklich

meine Familie zu sehen die extra zum Empfang nach Meran gefahren war. Für mich war es das schönste Erlebnis in meinem bisherigen Leben.

DAV: Wie haben die Leute reagiert die ihr unterwegs getroffen habt und wie die Hüttenwirte?

Pascal: Die meisten Menschen waren erstmal erstaunt als sie mitten in der Bergwelt Feuerwehrleute in Einsatzkleidung sahen. Nachdem wir sie über unser Projekt informierten, waren sie meist begeistert und darüber erfreut, dass es Menschen gibt die so viel Energie und Kraft aufbringen, um sich für einen guten Zweck einzusetzen. Die meisten Hüttenwirte haben unser Projekt positiv aufgenommen und uns sogar finanziell unterstützt. Ein Hüttenwirt hat sich allerdings gar nicht für uns interessiert.

DAV: Würdest Du, mit Deinem heutigen Wissen, die Alpenüberquerung nochmals wagen?

Pascal: Ja, auf jeden Fall. Die Tour war für mich eine sehr schöne Lebenserfahrung, zudem durfte ich eine faszinierende Berglandschaft erleben, viele interessante Menschen treffen und das alles mit einem grandiosen Team teilen. Auf unsere Wegbegleiter bin ich besonders stolz, es gab nicht einmal Streit und jeder wusste worauf es ankommt.

Das Interview mit Pascal Dieffenbach führte Stefan Eckert, der an der Alpenüberquerung die ersten sechs Tage teilnahm.

Der Film "Feuerstreiter Wegbegleiter" wurde am Sonntag, 24.11.2019 im Cinemaxx Mannheim aufgeführt. An diesem Tag wurde auch die Spendensumme bekannt gegeben und dem Kinderhospiz Sterntaler überreicht. Die genauen Infos dazu kann man auf der Homepage www.Feuerstreiter-Wegbegleiter.de verfolgen.

Hinweise zu weiteren Vorführungen, evtl. in anderen Kinos, werden aktuell per DAV-Mailverteiler bzw. auf unserer Homepage dav-landau.de, bekannt gegeben.



Neu! Neu! Neu! Neu!

Am Samstag, 16. Mai 2020 findet unser Hüttenfest auf der Ringelsberghütte statt.

Erstmalig richtet der Alpenverein am Samstag, 16. Mai 2020 das Hüttenfest auf der Ringelsberghütte aus. Vom Aussichtsbalkon vor der Hütte können die Besucher des Festes bei schönem Wetter die abendliche Stimmung mit dem Lichtermeer der vorderrheinischen Tiefebene erleben und genießen.

In diesem Jahr findet wieder eine Hüttenrallye für Kinder von 6 – 12 Jahren statt. Insgesamt werden 5 Wettbewerbe für Teams mit mindestens 3 Teilnehmern durchgeführt. Anmeldung bei der Familiengruppe, E-Mail.: familiengruppe@dav-landau.de.

Hervorragende Kritiken erhielten wir von unseren Mitgliedern für die vielen lecker schmeckenden Kuchen- und Salatspenden! Allen Spendern dafür herzlichen Dank! Damit wir auch beim Hüttenfest 2020 das „Gourmetniveau“ halten können, bitten wir wieder um Eure beliebten Kuchen- und Salatspenden!

Über ganz besonders viele Kuchenspenden würden wir uns schon deshalb freuen da wir am Sonntag, 17. Mai 2020 die Bewirtung der Ringelsberghütte übernehmen.

Die Kuchen- und Salatspenden können am Samstag, 16. Mai 2020, von 9.30 bis 10.00 Uhr, in der Geschäftsstelle, Alfred-Nobel-Platz 1, Landau ,abgegeben oder zum Hüttenfest mitgebracht werden.

Damit von unserer Seite der Einkauf kalkuliert werden kann ist es für uns wichtig im Vorfeld die Anzahl der Kuchen- und Salatspenden zu wissen. Am einfachsten ist dies mit einem Mail an die Geschäftsstelle geschaeftsstelle@dav-landau.de.

Bei weiteren Fragen könnt ihr euch entweder an die Geschäftsstelle unter der Tel.-Nr. 06341/283357 oder an den Organisator Stefan Eckert, Handy-Nr. 0176/ 82 62 35 62 (auch WhatsApp) wenden.

Wir freuen uns wieder über viele Helfer beim Hüttenfest und beim Hüttendienst am folgenden Tag.

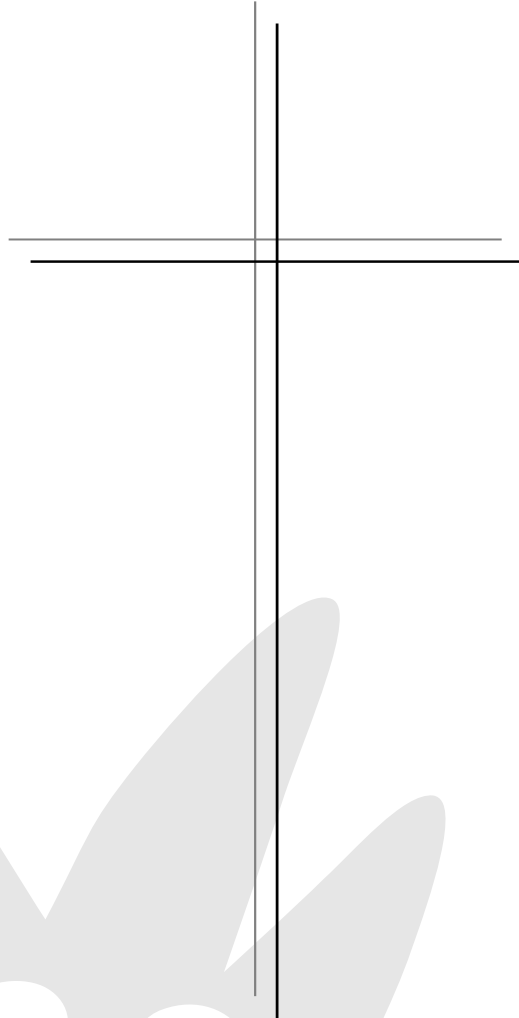
Ganz wichtig!

Hüttenfest 2020, Samstag, 16. Mai 2020, ab 18.00 Uhr auf der Ringelsberghütte!

Wir rechnen mit allerschönstem Maiwetter!

Wir freuen uns auf Dich!





Wir gedenken der verstorbenen Mitglieder der Sektion

Prof. Peter Leiner

Karl Lauth

Friedrich Friedel

(soweit der Geschäftsstelle gemeldet)



Vortrag über eine Radreise von Myanmar über Laos und Kambodia nach Vietnam

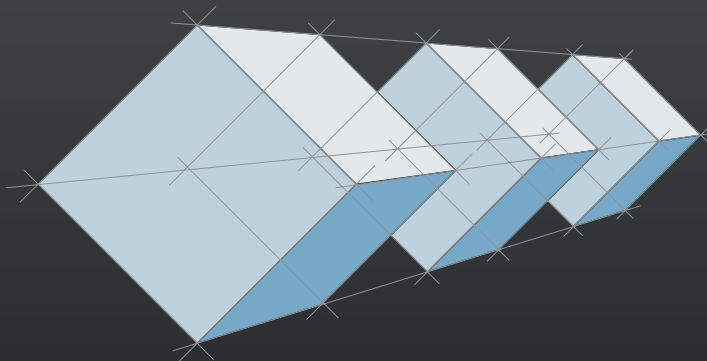
Albrecht Steigner aus Landau hält 2020 einen Vortrag über eine interessante Radreise von Myanmar über Laos und Kambodia nach Vietnam.

Der Termin sowie der Ort der Veranstaltung stand bei Redaktionsschluss noch nicht fest und wird deshalb über die Homepage des Alpenvereins Landau bekannt gegeben.

www.dav-landau.de



Ingenieurbüro von Fragstein GmbH



Statik | Konstruktion | Bauphysik

Neustadter Straße 12
76829 Landau

Telefon 06341-96762-0
Telefax 06341-96762-29
E-Mail info@von-fragstein.com

www.von-fragstein.com



Thomas Huber kommt am Sonntag, 01.03.2020 ins Universum Kinocenter nach Landau

Nach den gelungenen Vorträgen von Ines Papert am 12.03.2016 und Stefan Glowacz am 13.01.2018 ist es dem Alpenverein dieses Mal gelungen Thomas Huber, weltbekannter Profi-Bergsteiger und der ältere der beiden Huberbuam zu engagieren. Gemeinsam mit seinem Bruder Alexander gehört er zu einer der erfolgreichsten Seilschaften unserer Zeit.

Ob Speed-Klettern an steilsten Wänden, Besteigen schwierigster Berge oder Expeditionen in extreme Regionen – Thomas sucht die Herausforderung und meistert sie mit sportlichem Ehrgeiz.

Neben dem Bergsteigen begeistert Thomas sein Publikum – nach mittlerweile über 1.000 intensiven, humorvollen und leidenschaftlichen Vorträgen – nach wie vor mit seinen Abenteuern. Zusammen mit seinem Bruder Alexander ist Thomas Autor verschiedener Bücher, Protagonist einiger Filme und gerne gesehener Gast bei Talkshows.



Er kommt am Sonntag, 01.03.2020, Beginn 18.00 Uhr, Einlass 17.00 Uhr ins Universum Kinocenter nach Landau.

In dem 110-minütigen Vortrag „**STEIN ZEIT**“ berichtet Thomas über Auf und Ab, Erfolg und Scheitern, Leidenschaft, Mut und Zweifel... eine wilde, philosophische und rockige Reise in seine gebirgige Welt.

Thomas, 51, ist verheiratet, Familienvater von drei Kindern und ein leidenschaftlicher Bergsteiger. Er ist fest verwurzelt mit seiner Heimat. In der paradiesischen Schönheit der Berchtesgadener Berge versucht sich Thomas an Stoneage, einer spektakulären Erstbegehung am Untersberg. Glücklich hier leben zu dürfen, erzählt er von seinem Leben „Dahoam“ zwischen Familie, Tradition und dem Stonerock seiner Band Plastic Surgery Disaster. Hier sammelt er die Energie für seine steilen Abenteuer in den Bergen der Welt. Von den Alpen bis in den Himalaya sucht er nach Neuland, scheinbar unmöglich lösbare alpinistische Aufgaben, und findet in seinem Tun in dieser lebensfeindlichen Umgebung einen lebensbejahenden Ansatz.

„Diese Unmöglichkeit macht Dich neugierig, sie ist inspirierend und gleichzeitig fordert sie Dich! Die Unmöglichkeit anzugehen braucht viel Lebensmut und Selbstvertrauen!“

Diese mutige Einstellung zeigt Thomas mit seinen bildgewaltigen Expeditionen.

An der Nordwand des Siebentausenders Latok 1 in Pakistan muss Thomas die harte Realität des Scheiterns mehrmals annehmen. Thomas reflektiert sich aus seinen Rückschlägen, lernt aus seinen Fehlern und schaut in die Zukunft.

Mit diesem positiven Fokus durchstieg er mit seinem Schweizer Team 2017 eine 1 500 Meter hohe Granitwand im indischen Kaschmir. Dieser Erfolg am Cerro Kishtwar forderte sein ganzes Können, eine mutige Gemeinschaft und ist ein Beweis dafür, dass die Unmöglichkeit nur im eigenen Denken zu finden ist. Wenn man seinen Erfahrungen vertraut, Mut beweist und sich von seiner Intuition leiten lässt, verliert diese Unmöglichkeit an Bedeutung.

Dieses Jahr startete Thomas erneut eine Expedition zum Latok 1 im Karakorum. Nicht aufzugeben, mit einer positiven Energie alle Herausforderungen anzunehmen – das ist der wahrhaftige Erfolg!

Die unmittelbare Zukunft gibt eine Antwort und „**STEIN ZEIT**“ erzählt diese wilde Geschichte!

Die Sektion Landau des deutschen Alpenvereins freut sich auf den Vortrag eines außergewöhnlichen Bergsteigers! Kartenreservierungen sind ab sofort in der Geschäftsstelle des Alpenvereins, Alfred-Nobel-Platz 1, 76829 Landau, Tel. 06341/28 33 57, Fax-Nr. 06341/5575077, Öffnungszeiten: dienstags von 16.00 – 19.00 Uhr oder per Mail unter geschaeftsstelle@dav-landau.de möglich.

Kartenvorverkauf findet ab Montag, 3. Februar 2020 von 17.30 Uhr bis 22.00 Uhr im Universum-Kinocenter, Königstraße 48/50 in Landau statt. Der Eintrittspreis beträgt 18,00 € im Vorverkauf und 20,00 € an der Abendkasse.

Den Gewinn der Veranstaltung spendet der Alpenverein dem Kinderhospiz Sterntaler.



*ABENTEUER ÜBER DEN KONTINENTEN – MIT MUT,
TEAMGEIST UND ROCK'N ROLL ZWISCHEN ASIEN
SÜDAMERIKA UND DER HEIMAT.*

STEIN/ZEIT



*DER NEUE LIVE-VORTRAG VON
THOMAS HUBER*



WWW.HUBERBUAM.DE

Trainer C Bergsteigen - Am Ziel meiner Träume

Der Weg dahin und wie noch ein Badener nach Landau kam. Ich bin Harald Winter, seit 2016 als Tourenführer in der Sektion tätig und ein „Spätstarter“.

Als kleiner Junge musste ich immer mit meinen Eltern im Schwarzwald wandern, total langweilig so ohne andere Kinder. Die wahrscheinlich logische Konsequenz danach war, keine Berge mehr. Zum Glück traten sie mit unserer Tochter wieder in den Vordergrund. Auf anfängliche Wanderungen in den Alpen folgten bald jede Menge Klettersteige, auch mit der ganzen Familie, sowie ab und an etwas Klettern in der Halle. Dann kam das entscheidende Jahr 2011, das alles verändern sollte. Ich verfolgte gebannt wie Gerlinde Kaltenbrunner mit dem K2 ihren letzten noch fehlenden Achttausender bestieg, spannend. Das hat mich tief beeindruckt. Irgendwann später beim Aufräumen viel mir ein Fotoalbum meines verstorbenen Vaters in die Hände mit Gipfelbildern vom Piz Bernina. Da stand fest, ich wollte höher hinaus.

Bei der Suche nach einer DAV Sektion mit dem Angebot einer Gletscherausbildung und 4.000er Besteigung (Strahlhorn) landete ich 2012 zufällig in Landau. Und weil es mir da so gut gefiel und die Leute so nett waren bin ich hängengeblieben. Es folgten viele weitere Hochtouren mit der Sektion, der Piz Bernina hatte da selbstverständlich eine ganz besondere Bedeutung für mich.

2015 reifte mein Entschluss: Ich wollte auch Tourenführer werden. Aber mein löchriges Tourenbuch war für's Bergsteigen nicht ausreichend. Zuerst ziemlich enttäuscht machte ich dann 2016 einfach die Ausbildung zum Wanderleiter. Einige schöne Touren folgten, technisch immer mit etwas höherem Anspruch. Das führen einer Gruppe machte sehr viel Spaß. Aber so richtig glücklich war ich doch nicht.

Mittlerweile waren einige selbstgeführte Hochtouren dazu gekommen. Aber nach wie vor fehlte das Klettern am Fels. Innerhalb der Sektion hörte ich vermehrt, „Mensch mach doch weiter“. Hmmm, sollte ich, in meinem Alter, meint Ihr wirklich?



Irgendwann war ich mutig genug und gab mir einen Ruck, für Leidenschaft ist man schließlich nie zu alt. Zuerst mehrten sich nur die Besuche der Kletterhalle. Ich machte, noch in der Rundsporthalle, den Toprope- und Vorstiegschein. Es folgten bald die Kurse bei Werner Görgen „Von der Halle an den Fels“ und „Sichern mit mobilen Sicherungsmitteln“. Von da an war ich nicht mehr zu halten. Ich begann die Felsen im Pfälzer Wald und am Batters unsicher zu machen. Es folgten einige Urlaube am Gardasee und in den Dolomiten. Mittlerweile hatte ich in meiner Frau Susanne einen zuverlässigen Kletterpartner gefunden. Es ist so schön wenn man seine Hobbys mit seinem Partner teilen kann. Im Sommer 2017 hatte ich die Lücken meines Tourenbuchs fast geschlossen. Ein paar Touren fehlten noch. Also spontan im September nochmal kurz nach Italien, ins Saracatal, geschafft.

Im Oktober meldete ich mich dann am Eröffnungstag des DAV Ausbildungsportals an, wie immer chaotisch aber erfolgreich und gleich für zwei Kurse, den TrC Bergsteigen Teil 1 und den Vorbereitungslehrgang Fels, denn etwas Unsicherheit blieb. Mein eingeschicktes Tourenbuch wurde auch genehmigt. Mensch was war ich happy.

2018 besuchte ich zuerst den Vorbereitungslehrgang Fels und ein paar Wochen später den Lehrgang 1 mit Erfolg, beide im Blau eis. Das Gebiet war mir bereits aus 2017 gut bekannt, als ich Wolfgang Brunke beim Grundkurs Alpin als Co-Moderator begleiten durfte. Das hatte ich doch recht geschickt eingefädelt.

Ich führte selbstverständlich weiter meine Bergwanderungen, ging weiterhin Klettern und auch auf Hochtouren. Ich stellte fest, 30 Tage Urlaub sind einfach so verdammt wenig.

In 2019 folgte dann der Vorbereitungslehrgang Eis und der noch fehlende TrC Bergsteigen Teil 2. Jetzt ging es ans Eingemachte. Die Prüfungen standen an. Ich hatte Muffensausen und machte mich zuvor wochenlang verrückt. Am Samstag den 20. Juli bestand ich nach einer tollen Ausbildungswoche in der Schweiz den zweiten Kurs. Ich hatte es geschafft. Welch ein Glücksgefühl wenn man die geerbte Leidenschaft endlich richtig leben kann.

Natürlich wollte ich dieses Jahr gleich noch eine Tour anbieten, Bergsteigen in der Silvretta. Die Tour hat allen Teilnehmern Spaß gemacht. Ein Erfolg, was war ich froh.

Jetzt freue ich mich darauf vielen jüngeren Menschen das Bergsteigen näher zu bringen. Schließlich soll es ihnen doch anders gehen als mir. Und ich möchte ebenfalls zukünftige TrC Bergsteigen Anwärter als Co-Tourenführer auf meine angebotenen Touren mitnehmen. Sie sollen auf die gleiche Art und Weise von erfahrenen Tourenführern profitieren wie ich das konnte. An dieser Stelle möchte ich mich endlich mal bei unserer Sektion für diese Möglichkeit bedanken. Das ist bestimmt nicht selbstverständlich und wirklich eine tolle Sache.

Ich wünsche allen, dass sie ihre Leidenschaft so leben können wie ich. Und kommt immer gesund aus den Bergen zurück.

Euer Spätstarter



Was gibt es schöneres als irgendwo gemütlich zu sitzen und ein tolles Bergpanorama zu genießen? In diesen Bergen zu wandern!

Wir, Steffi und Erni (korrekte Namen sind Stefanie und Ernst-Ludwig Haaks) sind begeisterte Wanderer. Fast jeden Urlaub verbringen wir aktiv in den Bergen. Meist sind wir in den Alpen oder in den Dolomiten unterwegs. Unsere Wege sind i. d. R. so ausgewählt, dass auch manchmal unsere Hände und/oder unsere Klettersteig-Sets zum Einsatz kommen. Sich aktiv in den Bergen zu bewegen, dabei aufgrund der Bodenbeschaffenheit konzentriert sein zu müssen und am Abend eine angenehme körperliche Erschöpfung zu spüren ist für uns Erholung pur, verbunden mit ganz vielen Glückshormonen bei all den schönen Eindrücken, die im Kopf bleiben.

Woher kommt das? Keine Ahnung. Wir stammen beide aus Schleswig-Holstein und haben daher eigentlich keine „Berg-DNA“. Der höchste Berg unserer ursprünglichen Heimat ist der Bungsberg in Schönwalde mit 168m und da waren wir noch nie...

Unsere ersten gemeinsamen Urlaube haben wir im Harz, im Sauerland, im Bayrischen Wald und in der Schweiz verbracht. Das hat sich irgendwie einfach so ergeben. Am Meer (Ostsee) wohnten wir ja, deshalb war Strand kein wirkliches Urlaubsziel für uns. Als wir nach Karlsruhe und dann 1990 nach Hagenbach in die Südpfalz zogen, waren die „richtigen“ Berge nicht mehr so weit entfernt und wir konnten die Alpen etwas intensiver kennenlernen. Als unsere beiden Töchter dazu kamen, haben wir die Urlaube familiengerecht in Ferienwohnungen auf dem Bauernhof, in der Nähe eines Reitstalls, in kindgerechten Hotels etc. verbracht, aber das fast immer in den Bergen. Von daher haben unsere Kinder sicherlich eine starke Bindung zu Bergen von uns in der Kindheit gelegt bekommen.

Wir waren als junge Erwachsene sehr aktive Leichtathleten und sind daher wohl auch nicht ganz unsportlich. Vielleicht lieben wir auch deshalb die Herausforderungen, die unsere Touren manchmal so mit sich bringen. Aber was wir besonders mögen, ist, diese Bergerlebnisse mit anderen zu teilen. Dabei kommt es vor, dass bei Paaren oder Freunden diese nicht immer über den gleichen Leistungslevel verfügen. Je nach persönlicher Situation kam das auch bei uns in der einen oder anderen Saison vor. Was für den einen eine angenehme Belastung darstellt, ist für den anderen eine gnadenlose Über- oder Unterforderung. Wir waren in vielen Gruppen unterwegs und haben gedacht, dass es doch schön wäre, wenn eine Gruppe gemeinsam unterwegs ist und trotzdem die verschiedenen Fähigkeiten berücksichtigt werden könnten. So war die Idee geboren, Hüttentouren mit zwei Gruppen parallel auf teilweise gleichen Wegen zu gehen, dabei aber auch unterschiedliche Pfade und Gipfel zuzulassen. An der jeweiligen Hütte angekommen, hat dann jeder sein eigenes Erlebnis und man ist trotzdem gemeinsam unterwegs.



Wir sind seit 2019 ausgebildete Trainer C Bergwandern bzw. Wanderleiter in unserem DAV (Sektion Landau) und haben bereits im August 2019 eine Tour dieser Art angeboten und durchgeführt:

<https://www.dav-landau.de/huettentrekking-durch-den-wilden-kaiser-14-18-08-2019/>

Das hat so viel Spaß gemacht, dass es auch in 2020 ein solches Angebot geben wird:

<https://www.dav-landau.de/Tourenangebot>

Wir freuen uns auf viele gemeinsame schöne Touren mit euch!

Steffi & Erni



1047 Jugendliche und junge Erwachsene in der JDAV Landau*

*Stand 08.10.2020 (DAV Mitglieder bis einschließlich 27 Jahre)



**Jugend des Deutschen Alpenvereins
Sektion Landau/Pfalz**

Es sind insgesamt über 4000 Mitglieder in unserer DAV-Sektion. Als ich das letzte Mal die Geschäftsstelle gebeten habe, mir die Anzahl der Jugendmitglieder zu nennen, waren es „nur“ 800 Jugendmitglieder. Also knapp ein Viertel der gesamten Sektion Landau. Wir sind viele! So viele, dass der gesamte Vorstand ächzt und stöhnt.

Als Jugendreferentin bin ich für die Vertretung der JDAV zuständig und sammle dessen Ideen und Anregungen.

Unser extremes Wachstum bedarf Veränderungen! Denn wenn man immer größer wird, benötigt man neben mehr Zeit, einem größeren Programm und im besten Fall mehr engagierte Mitglieder, ebenfalls mehr Geld.

So haben wir dieses Jahr erstmals ein deutlich höheres Jugendetat als in der Vergangenheit genehmigt und zur Verfügung gestellt bekommen. Dies war notwendig, weil Jugendliche andere finanzielle Voraussetzungen haben, als eine erwachsene stabil im Leben stehende Person, und infolgedessen auch die Kosten nicht äquivalent auf die Teilnehmer umgeschlagen werden können. Da die JDAV derzeit große Anerkennung und Unterstützung genießt, wurde der vorgelegte Haushaltsplan der Jugend akzeptiert. Dadurch konnten wir mehr Jugendleiter*innen ausbilden, dringend benötigtes Material einkaufen und zu guter Letzt, die anfallenden Kosten der engagierten Jugendleiter*innen erstatten. Äquivalent zur Mitgliederanzahl wird sich auch das Jugendetat zukünftig erhöhen. Der Jugendausschuss setzt volles Vertrauen darauf, dass die entsprechenden Gelder auch weiterhin von der Sektion bereitgestellt werden.



Als ich mein Amt übernommen hatte, musste die Jugend noch mit ganz anderen Problemen zurechtkommen. Als erstes musste die vollwertige Anerkennung einer*eines ausgebildeten Jugendleiter*in und das generelle Vertrauen zur Jugend im Vorstand gewonnen werden. Erst mit dem notwendigen Respekt, das die Jugend sich jährlich dazu verdient hatte, konnte sie sich gänzlich entfalten und ein derart gutes Programm auf die Beine stellen. Im Großen und Ganzen steht der Jugend im Vorstand mittlerweile die Türen offen. Das erste erreichte Ziel in der Sektionsjugend, welches ein gutes Miteinander ermöglicht.

Bei einigen Jugendlichen kam 2018 der Wunsch auf, die Chance zu bekommen, an Wettkämpfen teilzunehmen. Dies fand im Vorstand großen Anklang und ging dementsprechend aalglatt über die Bühne. JDAV und Wettkampf - kann das vereinbar sein? Bei unserer Sektion definitiv ein JA. Ich persönlich finde den Gedanken, dass es junge Athleten gibt, welche die JDAV nicht kennen, viel alarmierender! Also lieber Wettkampf aus der JDAV heraus fördern und damit einhergehend auch ein größeres Angebot anbieten. Jugendarbeit und Leistung in einen Topf zu werfen ist wahrlich ein spannendes Thema, und die Zukunft wird zeigen, wie sich das bei uns entwickeln wird. Wolfgang und ich werden uns als Leiter der Wettkampfgruppe jedenfalls große Mühe geben, dies beides miteinander zu vereinbaren.

Der derzeit aktuellste Punkt, an dem wir arbeiten, ist die Verwirklichung der Vision eigener Räumlichkeiten für die Jugend. Und dies kommt nicht von irgendwo: Sich kommerzielle Hallen zu finanzieren, kann sowohl für die Mitglieder wie auch die JDAV sehr schwierig sein. Ein Ort an dem man sich treffen und zurückziehen, sich organisieren und den Verein aufleben lassen kann, ist ein wichtiger und nachhaltiger Wunsch. Aber bleibt es nur ein Wunsch? Alleine kann ich das Ziel der eigenen Räumlichkeiten nicht realisieren, und auch der Ausschuss packt keine weiteren Stunden. Ebenfalls ist der Vorstand derzeit überlastet. Es scheint wie eine Sackgasse. Was wir brauchen, sind mehr junge Leute mit Ideen, Anregungen und Wünschen, die sie einbringen wollen. Mehr Motivierte, mehr Kreative, mehr Engagierte.

Du willst dich uns anschließen und selbst mit anpacken? Wir sind um jeden dankbar!

Als Vorstandsmitglied ist mir nicht nur die JDAV wichtig, ebenfalls plädiere ich für eine starke Familiengruppe. Nur mit einer guten Kooperation zwischen den drei Säulen - Familiengruppe, JDAV und DAV - steht der Verein auf gesunden Füßen.

In diesem Sinne und auf ein spannendes Jahr 2020!

Eure Jugendreferentin

Theresa Baumann

PS: Kommt zur Jugendvollversammlung am 02.02.2020 - Dein Verein, deine Chance und deine Stimme!

Stay tuned!

Schon gewusst?

Wir sind auch aktiv auf Instagram und Facebook!

Sei immer über die nächsten Veranstaltungen, Touren und Aktionen informiert – auch wenn es mal eher spontan zu geht! Verpasse nichts mehr von Freizeiten und sei immer up to date was gerade so los ist im DAV.

Du folgst uns noch nicht? Dann aber schnell!

Instagram: [jdavlandau](https://www.instagram.com/jdavlandau)



Facebook: [JDAV Sektion Landau/Pfalz](https://www.facebook.com/JDAV.Sektion.Landau/Pfalz)



Einladung zur Jugendvollversammlung 2020

Liebe Mitglieder der JDAV,

wir laden Euch ganz herzlich zu unserer **3. Jugendvollversammlung (JVV) am 02.02.2020 um 12.00 Uhr in die Geschäftsstelle** ein!

Die JVV ist das Entscheidungsgremium Eurer Sektionsjugend. Kommt vorbei und nutzt Euer Recht, Euch an den Entscheidungen der JDAV zu beteiligen!

Vorläufige Tagesordnung:

1. Begrüßung
2. Feststellung der Tagesordnung
3. Wahl des*der Jugendreferent*in und Vorschlag zu seiner*ihrer Wahl in den Sektionsvorstand
4. Sammeln von Anregungen für das Jahresprogramm 2021
5. Wahl des*der stellv. Jugendreferent*in
6. Entgegennahme und Diskussion des Arbeits- und Finanzberichts des*der Jugendreferenten*in
7. Wahl der Mitglieder des Jugendausschusses
8. Thema „Eigene Räumlichkeit“
9. Wahl der Delegierten für den Landes- und Bundesjugendleitertag
10. Verwendung und Höhe des Jugendetats
11. Festlegung der Schwerpunkte der Jugendarbeit der Sektion
12. Sonstiges

Wichtig:

- **Mitgliedsausweis nicht vergessen!**
- Teilnahmeberechtigt sind alle DAV-Mitglieder bis einschließlich 27 Jahre, sowie altersunabhängig die Funktionsträger*innen (Jugendreferent*in, Ausschussmitglieder, Jugendleiter*innen mit gültiger JL-Marke).
- Stimmberechtigt sind alle Mitglieder der Sektionsjugend bis zur Vollendung des 27. Lebensjahres. Eine Stellvertretung ist nicht zulässig.
- Anträge bitte bis 2 Wochen vorher einreichen (an theresa.baumann@dav-landau.de).

Wir freuen uns auf Euch!

Eure JDAV Sektion Landau

i.A Theresa Baumann

Jugendreferentin



Regelung der Finanzen (Jugend)

Liebe Mitglieder, Eltern und Jugendliche,

Die **Anmeldung** zu den einzelnen JDAV Veranstaltungen erfolgen primär über die Homepage.

Sofern nicht anders ausgeschrieben, müssen die **Teilnehmergebühren** auf das folgende Jugendkonto überwiesen werden:

VR Bank Südpfalz

IBAN: DE25 5486 2500 0005 4232 36

BIC: GENODE61SUW

Spendengelder bitte an das DAV Konto senden (Verwendungszweck: Spende JDAV), da wir sonst keine Spendenbescheinigungen ausstellen können!

WANTED!

Du...

...hast Lust auf den coolsten Job überhaupt, indem du Gruppen und Freizeiten leitest?

...bist mindestens 16 Jahre alt?

...bist bereit, neue Dinge über dich selbst und deinen Lieblingssport zu lernen?

Dann bist du hier als Jugendleiter*in in der JDAV Landau genau richtig! Nachdem du die Grundausbildung absolviert hast, kannst du dich mindestens jährlich in allen Bereichen, die dich rund um den Berg interessieren - wie zum Beispiel Klettern, Mountainbike oder Skifahren – durch Schulungen und Fortbildungen weiterbilden lassen.

Also los, melde dich bei deiner Jugendreferentin (theresa.baumann@dav-landau.de) und stelle dich dem Jugendausschuss vor! Wir beißen nicht ;-)

Ebenfalls kannst du dich in der Jugendvollversammlung (JVV) in den Ausschuss wählen lassen und dich bei der Organisation und Entscheidungsfindung deiner JDAV beteiligen.

Wenn du darüber hinaus auch deine Sektion in der Landes- und Bundesebene vertreten möchtest, dann stelle dich zur Wahl der Delegierten! Vor allem der Bundesjugendleitertag (BJLT), welcher alle zwei Jahre stattfindet, ist immer ein besonderes Fest!



JUGENDGRUPPEN in der JDAV

Willst auch Du neue Freunde kennenlernen, beim Klettern Höhenluft schnuppern oder einfach nur ein bisschen Spaß an Bewegung haben? **Dann komm mit uns mit!**

Die Pfalzclimbers

Donnerstags, 18 Uhr – mit Christian Hess und David Holderle leicht fortgeschrittene Klettergruppe

Es wird Toprope und Vorstieg geklettert, aber primär viel gebouldert. Im Sommer sind die Pfalzclimbers meist draußen unterwegs, bei ungünstigem Wetter in der Halle.

Jahrgang: 2003-2005



Die Kletterkids

Freitags, 17:00-18:30 Uhr – mit Philipp Theobald und Jan Zurowski

Es wird ganz viel gebouldert und vorrangig im Toprope, je nach Können aber auch im Vorstieg, geklettert. Eine Gruppe für alle Kinder, die dem Klettersport neu sind oder noch dazu lernen wollen.

Jahrgang: 2006-2008



Neugründung

Dienstags, 17.30 Uhr – mit Maja Debus und Janne Brack

Jahrgang: 2009-2011



Dein Jahrgang ist nicht dabei? – Dann schicke uns gerne eine E-mail (theresa.baumann@dav-landau.de) mit folgenden Daten: **Name, Geburtsdatum und Kletterkönnen**. Wir arbeiten mit einer Warteliste; sobald ein Platz frei wird oder eine Neugründung bevorsteht, melden wir uns bei dir!

Mountainbiken

Mittlerweile sind die Mountainbiker in unserer Jugend stark vertreten. Das erkennst du an den vielen Aktionen in unserem Jahresprogramm. Als motivierter Biker hast du außerdem die Möglichkeit an den Mountainbike-Touren der Sektion teilzunehmen.

Anfragen an: judith.hogen@dav-landau.de oder philipp.herale@dav-landau.de



Jungmannschaft

Wir wollen in der Sektion eine Jungmannschaft ins Leben rufen. Eine JUMA ist mehr als nur ein Klettertreff. Wie sich die JUMA entwickelt, hängt letztlich von den Mitgliedern ab. Wir organisieren uns über eine Telegram Gruppe.

Alter : 18-27 Jahren.

Ausnahme : Jugendleiter werden früher aufgenommen,
Funktionsträger können älter sein

Kontakt : theresa.baumann@dav-landau.de

Na, Interesse geweckt?

Dann melde dich bei den jeweiligen Gruppeneitenden / Kontaktpersonen!



Wir freuen uns auf Dich!

Die JDAV-Wettkampfgruppe

Anfang 2020 gründeten Theresa und Wolfgang die Wettkampfgruppe des JDAV Landau. Zweck sollte sein, Jugendlichen zu ermöglichen, zielgerichtet auf Kletter- und Boulderwettkämpfe hinzutrainieren. Dabei ging es zunächst um die mehrmals jährlich stattfindenden JDAV-Jugendcups, aber auch um Funcups, bei denen weniger die Platzierung als vielmehr der Spaß an der Sache zählt.

Als wir also im Januar mit dem Training anfangen, erschien uns der Gedanke an den ersten Wettkampf noch reichlich abstrakt (eine genaue Vorstellung vom Ablauf hatten wir schließlich noch nicht), und auch ansonsten mussten wir uns erst kennenlernen und uns an die bisher unbekannte Intensität des Trainings gewöhnen. Doch wir fanden uns schnell mit der neuen Routine zurecht, und da wir sowohl in Landau als auch in Neustadt trainieren konnten, unseren Trainern nie die Ideen für neue Übungen ausgingen und wir auch als Gruppe besser zusammengewachsen waren, war das Training abwechslungsreich und natürlich auch mit viel Spaß verbunden.

Trotz der Vorfreude war die Stimmung bei unserem ersten Boulderwettkampf in Frankfurt ein wenig gedämpft: wir waren durchaus gut gelaunt, aber auch ein wenig besorgt über die Konkurrenz, die Schwierigkeit der Boulder, den Ablauf, usw. Tatsächlich waren unsere Sorgen aber unbegründet: Auch wenn wir keine Top-Platzierungen erreichen konnten (obwohl es in einem Fall sogar ziemlich knapp war), war es eine tolle Erfahrung, und außerdem wussten wir jetzt Bescheid über die Anmeldung (anstellen, Name sagen, Startnummer bekommen, fertig), über die Art der Boulder (echt schwer) und über die Konkurrenz (ein wenig stärker als wir). Aber in Hinsicht auf unsere nicht einmal zweimonatige Trainingszeit war das Ergebnis mehr als zufriedenstellend!

Weiter ging es mit einigen weiteren Boulder Cups und noch mehr Training – jetzt zweimal pro Woche (zusätzlich waren wir meist noch zwei- bis dreimal pro Woche privat in der Halle). Nachdem wir uns in den ersten paar Monaten sehr aufs Bouldern konzentriert hatten (im ersten Halbjahr finden nur Boulderwettkämpfe, im zweiten Halbjahr nur Leadwettkämpfe statt), mussten wir uns irgendwann auf die veränderten Anforderungen beim Vorstieg einstellen. Das bedeutete, dass wir natürlich jetzt vorrangig vorsteigen, aber auch gezielt unsere Ausdauer trainieren würden. Im Wettkampf mit nur einem Versuch eine ziemlich harte Route vorsteigen zu wollen (beobachtet von einem ungewohnt großen Publikum) war zwar etwas merkwürdig – aber einen eigentlich „unmöglichen“ Zug oder gar eine der Schlüsselstellen zu schaffen, ist einfach ein himmlisches Gefühl.

Danke an Theresa und Wolfgang und auf eine weitere tolle Saison!

Moritz Braun

Du hast Interesse am Wettkampf?

Dann melde dich bei wolfgang.urby@dav-landau.de.



DAV Pullis und T-Shirts

Ihr wollt warme, kuschlige Pullis sowie coole T-Shirts und dabei gleichzeitig auch noch euren Verein repräsentieren? Dann meldet euch bei theresa.baumann@dav-landau.de und bestellt, was gefällt!

Egal ob an kalten Wintertagen oder auf frischen Wandertouren in den Bergen, der gemütliche DAV Pullover ist immer ein treuer Begleiter. Dazu passend gibt es noch das sportliche T-Shirt, das schon auf eure nächste Kletter- oder Bergtour wartet.

Pullover

Farben : burgundy, heather grey, french navy, black, royal blue

Größen : XS – XL

Passform : passend - lockerer Sitz

Modell : Maker Unisex

Preis : 40 €

T-Shirts

Farben : burgundy, bottle green, mid heather blue, mid heather grey,
: anthracite, royal blue, dark heather indigo

Größen : XXS – XL

Passform : Frauen: fällt normal aus / Herren: fällt schmal aus

Modell : Creator Herren / Stella Wants Damen

Preis : 17 €



Schreibt einfach eine E-Mail an theresa.baumann@dav-landau.de, in der ihr Farbe, Größe und Modell für euren Pulli und/oder euer T-Shirt angebt. Die Bestellungen können entweder in der Geschäftsstelle abgeholt, oder zu z.B. Kursen mitgebracht werden.



Wegpatenschaft Keschdeweg

Die JDAV und der DAV sind Wegepaten für eine 18 km Strecke des Keschdewegs. Diese beginnt am Luger Geierstein und endet an der Zollstockhütte. Nicht nur der Spaß und der reine Waldkonsum sollte im Vordergrund stehen, auch die Sensibilisierung eines naturverträglichen Miteinanders in der Natur soll zukünftig deutlich mehr im Fokus sein! Zu den Aufgaben der Patenschaft gehört die Sicherstellung einer guten Wegfindung. Die Beschilderung muss überprüft und gegebenenfalls ergänzt werden. Gefahrenquellen wie große Äste und Baumstämme müssen aus dem Weg geräumt werden und auch der Pfad muss ggf. instandgehalten werden. Dies bedeutet nicht nur das Abfahren der Tour, sondern auch mit Hacke und Spaten die Hände schmutzig machen. Das kann sehr schweißtreibend sein. Während dessen wird natürlich auch der Müll eingesammelt - man glaubt es ja kaum - wie viel Müll tatsächlich auf den Wanderwegen und Trails liegen gelassen wird. Nach getaner Arbeit - nimmt man den Wald und unsere Wege mit anderen Augen wahr.

Packt mit an und seid dabei am 26.04.2020 um 10:30 - Treffpunkt HDJ Landau!



Great Glen Way /Schottland

18.06.-25.06.2019

Teilnehmer: Thomas Storz, Sonja Schüle-Storz, Carsten Pfaffmann, Andreas Eichhorn, Michaela von Nida, Inge Sauter-Greichgauer, Karl Hoffmann, Stefan Moster, Steffen Einspänner, Volker Minge

Der Great Glenn Way ist die logische Fortsetzung des West Highland Way. Er beginnt in Fort William und führt entlang des Kaledonischen Kanals und den Seen Loch Lochy, Loch Oich und dem sagenumwobenen Loch Ness auf einer Länge von ca. 140 km zur Hauptstadt der Highlands nach Inverness an der Ostküste.

Schottland erreichen wir wieder mit einem Linienflug der Lufthansa von Frankfurt nach Glasgow.

Der Vormittag des nächsten Tages steht der Gruppe zur freien Verfügung und wird größtenteils zu einer Besichtigung der Fußgängerzone und der sehr beeindruckenden Kathedrale genutzt. Am Mittag fahren wir mit dem Zug nach Fort William. Die ca. 4-stündige Fahrt verläuft oftmals entlang des West Highland Way und beschert uns viele aus dem Vorjahr bekannte Ausblicke.

Etappe 1: Fort William – Gairloch – Spean Bridge, 25 km, 5:30h Gehzeit

Wir lassen am Morgen recht schnell Fort William hinter uns und folgen größtenteils dem Kaledonischen Kanal bis nach Gairloch. Da wir dort keine Unterkunft gefunden haben, müssen wir 6 km weiter nach Spean Bridge laufen. Absolutes Highlight ist die Schleuse Neptuns's Staircase aus dem 19. Jahrhundert. Die Schiffe erklimmen hier 19 Meter Höhe in 8 Stufen.

Etappe 2: Spean Bridge – Gairloch – Laggan Locks, 27 km, 6:00h Gehzeit

Pünktlich zum Abmarsch beginnt es zu regnen und wir werden für ca. 2 Stunden ordentlich geduscht. Der Regen lässt aber nach, so dass wir schließlich doch trocken an unserem Ziel ankommen.

In Gairloch nehmen wir den GGW wieder auf, der gemütlich durch Eichenwälder am Ufer des Loch Lochy verläuft und traumhafte Ausblicke auf den See gewährt. Der erste Ausblick auf Laggan Locks mutet schon fast mediterran an.

Etappe 3: Laggan Locks – Fort Augustus – Invermoriston, 30 km, 6:30h Gehzeit

Zunächst folgen wir der Trasse einer stillgelegten



Eisenbahn. Der Weg verläuft weiter durch Mischwald entlang des Loch Oich. Am Ende des Sees stoßen wir wieder auf den Kaledonischen Kanal, der uns bis nach Fort Augustus begleitet. Wir haben den Loch Ness erreicht, was ein Teil der Gruppe zu einer Schifffahrt über den See nutzt und anschließend mit dem Bus zu unserem Etappenziel fährt, während der Rest die verbleibenden 9 km auf Schusters Rappen bewältigt.

Etappe 4: Invermoriston – Drumnadrochit, 26 km, 6:00h Gehzeit

Diese Etappe ist sicherlich die anspruchsvollste auf dem Great Glenn Way. Auf ihr ist ein langer Anstieg beginnend in Invermoriston auf eine Höhe von knapp über 400 Metern zu bewältigen. Der Lohn der Anstrengung ist jedoch (klares Wetter vorausgesetzt) ein fantastischer Blick auf den 35 Km langen Loch Ness, der 400 Meter unter uns liegt.

Etappe 5: Drumnadrochit – Inverness, 31 km, 07:00h Gehzeit

Die Landschaft öffnet sich und der Weg verläuft größtenteils durch offenes Moorland und schmale Waldwege. Mitten im Wald haben wir eine Rast in einem sehr urigen Café. Hier gibt es zwar nur Saft und Zitronenkuchen zu happigen Preisen, aber das ganz „besondere“ Ambiente und der stark an Catweazle erinnernde Inhaber, sind einen Halt allemal wert.

Inverness ist eine sehr lebhafte Stadt. Leider zeigt das schottische Wetter zum Schluss unserer Tour noch einmal alles was es zu bieten hat: es regnet und stürmt den ganzen Tag. Lohnend ist die Besichtigung von Inverness Castle.

Fazit: Thomas und Sonja haben wieder eine Super-Tour aus dem „Hut gezaubert“. Wir wollen uns an dieser Stelle herzlich dafür bedanken.

Bericht: Volker Minge



Sektionstour

24. – 27.08. 2019

Bergwanderungen und Hochtouren in den Ortler-Alpen

Umgeben von 15 Dreitausendern thront die Marteller Hütte (2.610 m) hoch in der südlichen Ortlergruppe über dem Talschluss von Martell. Berg- und Naturfreunde schätzen das Martelltal als eines der urwüchsigsten Hochgebirgstäler Südtirols.



Die Hochtouren-Gruppe bei der Überschreitung der Veneziaspitzen (3.386 m).



Über Eis und Fels auf dem Weg zum Monte Cevedale (3.769 m) und zur Zufallspitze (3.757 m).



Unter der Wanderleitung von Meinrad und Thomas ist eine Gruppe von 9 Bergfreunden von der Marteller Hütte zur Vorderen Rotspitz aufgebrochen. Bei idealem Bergwetter war die Tour ein reines Vergnügen. Nach dem seilversicherten Schlussanstieg hatten wir vom Gipfel auf 3.033 m ein 360-Grad Panorama mit Blicken zur Cevedale und Venezia- Gruppe. Über den Gletscher- Lehrpfad ging es dann gemächlich zur zurück.



Ein Ziel der Bergwandergruppe war die Matritschspitze mit einer Höhe von 3.265 m.

Auch hier bot sich ein traumhaftes Panorama mit der Ortlergruppe, Königspitze und Cevedale. In der Ferne konnten wir sogar unsere Hochtourentruppe auf dem Cevedalegletscher ausmachen. Beim Abstieg wurden wir Zeitzeugen des Klimawandels mit einem kräftigen Felssturz. Ein Teil der Truppe hatte damit noch nicht genug und nahm auf dem Rückweg die Mutspitze mit.



Ein kurzer, aber interessanter Abstecher auf das Gipfelplateau der Mutspitze (2.942 m).



Auf dem Gipfel der Butzenspitze (3.300 m) - Pyramide statt Gipfelkreuz.

Tourenprogramm 2020

Liebe BergfreundInnen unserer DAV-Sektion,

herzlich willkommen zu unserem Bergsportprogramm 2020. Attraktiv, vielseitig, lehrreich und spannend sind sie, unsere Touren & Kurse. Und es werden immer mehr; mit deutlich über 300 Veranstaltungen im Jahr 2020 ist das Angebot der DAV-Sektion Landau weiter gewachsen.

Von der Familiengruppe sowie der Jugend, über das Mountainbiken sowie das Sportklettern, vom Wandern in den Mittelgebirgen sowie dem alpinen Bergwandern bis hin zum Bergsteigen mit Hochtouren und alpinen Klettereien haben alle Beteiligten tolle Touren in traumhaften Naturlandschaften ausgesucht. Das gilt ebenso für die Wintersport-Disziplinen Skilanglauf sowie Schneeschuhgehen und Skibergsteigen.

Ausdrücklich hinweisen will ich auf die Ausbildungskurse und -touren unserer Sektion. Es ist uns ein großes Anliegen, dass umfangreiche Wissen unserer TourenführerInnen an die Mitglieder weiterzugeben. In diesem Zusammenhang bedanken wir uns bei der Bärenhöhle für die großzügige Unterstützung bei der Anschaffung unseres Ausbildungsmaterials. Die dazugehörige Ausbildungsliteratur findet ihr nicht nur in unserer Geschäftsstelle; auch die Stadtbibliothek Landau hat verschiedene Bände der Alpin-Lehrpläne und einen Kletterführer für die Pfalz angeschafft.

Eine große Änderung im Programm gibt es mit der Neugestaltung der Sektionstour. Es wurde in den vergangenen Jahren immer schwieriger einen geeigneten Standort zu finden. Die Interessen der Bergwanderer, darunter Einsteiger und Fortgeschrittene, sowie der Hochtourengeher waren kaum mehr unter einen Hut zu bringen. Deswegen haben Vorstand & Beirat in Abstimmung mit der Tourenführerschaft entschieden, zukünftig in jeder Bergsportdisziplin eine eigene Sektionstour anzubieten. Das bereits etablierte und beliebte Klettercamp (Werner Görger) findet ihr bereits im Mitgliedermagazin. Die der Bergsport-Disziplinen Hochtouren (Frank Klein) und Bergwandern (Oliver Metz) werden zu einem späteren Zeitpunkt online auf unserer Webseite veröffentlicht. Die Biker überlegen, im Jahr 2021 eine alpine Sektionstour anzubieten. Überhaupt lohnt sich der regelmäßige Blick auf unsere Webseite, die von Harald Winter und Carsten Pfaffmann stets mit aktuellen Informationen und unterjährig mit zusätzlichen Tourenangeboten gepflegt wird. Das Touren- und Kursprogramm 2020 auf www.dav-landau.de wird am 27. Dezember 2019 für die Online-Anmeldungen geöffnet.

Es gibt allerdings auch einen Wermutstropfen in unserer Planung. Im vergangenen Bergsportjahr hatten die TourenführerInnen mit einer Vielzahl von, teils kurzfristigen, Absagen zu kämpfen. Die Folgen sind nicht gedeckte Kosten (z. B. für die Anzahlung der Hüttenübernachtung) oder auch enttäuschte Mit-Mitglieder, die auf der Warteliste stehen und so kurzfristig nicht nachrücken konnten. Bedenkt bitte, dass ein enormer ehrenamtlicher Planungsaufwand hinter den Touren & Kursen steht und dass die Anmeldung erst mit der Überweisung der Teilnahmegebühr gültig wird. Im Namen aller danke ich Euch für eine gewissenhafte Auswahl der geeigneten Touren & Kurse entsprechend dem persönlichen Leistungsvermögen und für eine verbindliche Planung von allen Beteiligten.

Meine große Anerkennung für das außerordentliche ehrenamtliche Engagement gilt all unseren TourenführerInnen; auch jenen in Ausbildung. Besonders erwähnen möchte ich die JugendleiterInnen, die bereits früh Verantwortung übernehmen und auch im Jahr 2020 wieder ein beeindruckendes Programm organisieren. Nicht zuletzt bedanke ich mich auch bei den WanderführerInnen, welche unser Programm mit den Monats- und Seniorenwanderungen bereichern. Falls ihr ebenfalls Interesse an einer Ausbildung zum Trainer beim Deutschen Alpenverein habt, sprechen wir gerne mit Euch.

Ich wünsche Euch allen ein erlebnisreiches und unfallfreies Bergjahr 2020.

Frank Klein

- Tourenreferent der DAV-Sektion Landau -



Herzlich Willkommen bei der Familiengruppe des DAV Landau

Ihr habt Lust gemeinsam mit anderen Familien sportlich aktiv „draußen“ unterwegs zu sein, mit euren Kinder die Vielfalt der Natur zu entdecken?

Super, dann schließt euch der Familiengruppe an.

Die Familiengruppe des DAV bietet für Kinder jeden Alters gemeinsam mit ihren Eltern oder Elternteile, auch Großeltern Tagestouren in unserer wunderschönen Pfalz an.

Bergbegeisterte Familien können gemeinsam bei Mehrtagestouren auf einer Hütte in den Alpen die Schönheit der Gebirgswelt mit und aus der Perspektive ihrer Kinder erleben und entdecken.

Gemäß dem Motto: „Von Familien für Familien“ ist die Mitgestaltung und Planung von Freizeitangeboten ausdrücklich erwünscht.

Meldet euch einfach bei der Familiengruppe unter familiengruppe@dav-landau.de. Ihr werdet dann in unseren Verteiler aufgenommen und über anstehende Aktionen und Unternehmungen rechtzeitig informiert.

Wir freuen uns auf euch.

Eure Familiengruppenleiterinnen

Elli und Julia





Tageswanderungen / Familiengruppe

Informationen zum genauen Ablauf, Treffpunkt sowie Uhrzeit werden bei Anmeldung bekannt gegeben.

Mögliche Terminänderungen bitte der Homepage www.dav-landau.de entnehmen.

Wer in unserem Verteiler aufgenommen ist, wird rechtzeitig über Änderungen informiert.

09.02.2020 Familienwanderung

Anmeldung: elfriede.herrmann@dav-landau.de

14.03.2020 Wandern, Spielen, Klettern rund um die Pfälzer Kletterhütte am Bärenbrunnerhof

mit Lagerfeuer und Grillen am Abend – gemeinsame Veranstaltung mit der DAV Jugend

Anmeldung: elfriede.herrmann@dav-landau.de

16.05.2020 Wanderung zum Hüttenfest auf die Ringelsberghütte

Anmeldung: julia.uhlig@dav-landau.de

30.06.2020 Spiel, Spaß an der Amicitiahütte / Modenbachtal

kurze Wanderung zur Hütte / Nachmittagsveranstaltung 14.00 – 18.00 Uhr

Anmeldung: julia.uhlig@dav-landau.de

30.08.2020 Bachwanderung im Edenkobener Tal / Hilschweiher – Naturfreundehaus

Anmeldung: elfriede.herrmann@dav-landau.de

13.12.2020 Wanderung vom Waldparkplatz Frankweiler zum Naturfreundehaus Kiesbuckel,

das von der DAV Jugend an diesem Sonntag bewirtschaftet wird

Anmeldung: julia.uhlig@dav-landau.de

Klettern in der Kletterhalle Landau

Über die Wintermonate November bis Februar findet in der Kletterhalle Fitz Rocks Sonntags-Klettern der Familiengruppe statt. Voraussetzung ist selbständiges Klettern und Sichern durch die Eltern.

Anmeldung: familiengruppe@dav-landau.de

Schnupperklettern

Familien, die mit ihren Kindern erste Erfahrungen im Klettern machen möchten, können sich zu einem Schnupperklettern anmelden. Die Eltern sichern ihre Kids.

Terminvereinbarung nach Absprache

Anmeldung: elfriede.herrmann@dav-landau.de



Wanderung von Hütte zu Hütte

Tour-Nr. 01/2020

Zwei Übernachtungen auf Selbstversorgerhütten im Wasgau

- Termin:** 09.04.2020 – 11.04.2020 (3 Tage)
- Stützpunkt:** Ludwigshafener Hütte am Reinigshof, PK Hütte im Bärenbrunner Tal
- Beschreibung:** Bei dieser Tour wollen wir euch das Flair von Alpenvereinshütten und Wanderungen mit großem Gepäck, auch in der Pfalz näher bringen.
Start: Landau Hauptbahnhof
 1. Tag: Dahn → Ludwigshafener Hütte (ca. 5 km)
 2. Tag: Ludwigshafener Hütte → PK Hütte (ca. 12 km)
 3. Tag: PK Hütte → Hauenstein (ca. 8 km)
- Anforderungen:** Kondition für Wanderungen mit Gepäck und Verpflegung, bis zu 12 km, es gibt keinen Gepäcktransport!
- Teilnehmerzahl:** keine Beschränkung der Teilnehmerzahl:
- Vorbesprechung:** Eine Vorbesprechung findet nach Absprache statt.
- TN-Gebühr:** 22,50 Euro pro Erwachsenen, Kinder sind frei, plus Anzahlung für die Unterkunft und Verpflegung 20,00 Euro.
 Verbindliche Anmeldung nach Geldeingang auf das Konto des DAV Landau
- Anmeldung:** bis 15.03.2020 über www.dav-landau.de
- Tourenführer:** Julia Uhlig (Familiengruppenleiterin/ Wanderleiterin), Fon: 01752152944
 Mail: Julia.Uhlig@dav-landau.de,
 Co-Tourenführer: Lars Uhlig (Familiengruppenleiter)

Familienwandern in den Chiemgauer Alpen

Tour-Nr. 02/2020

Mehrtagestour für Familien mit Kindern ab 5 Jahren

- Termin:** 11.08.2020 – 14.08.2020 (4 Tage)
- Stützpunkt:** Priener Hütte - Chiemgauer Alpen
- Beschreibung:** Aufstieg zur Hütte von Huben bei Sachrang, Familiengerechte Tagestouren
- Anforderungen:** Gehzeit: bis zu 5 Std. täglich
- Teilnehmerzahl:** Min. 2 bis max. 6 Familien
- Vorbesprechung:** Eine Vorbesprechung findet nach Absprache statt.
- TN-Gebühr:** 30,00 Euro pro Erwachsener; Kinder sind frei.
- Anmeldung:** Bis 31.03. 2020 elfriede.herrmann@dav-landau.de
- Tourenführer:** Elfriede Herrmann, Familiengruppenleiterin, Fon: 06323 913883,
 Mail: elfriede.herrmann@dav-landau.de



Mit den Kids auf der Ludwigshafener Hütte

Tour-Nr. 03/2020

Waldwochenende mit Hüttenübernachtung

- Termin:** 14.11.2020 – 15.11.2020
- Stützpunkt:** Ludwigshafener Hütte am Reinigshof bei Bruchweiler - Bärenbach
- Beschreibung:** Wir verbringen gemeinsam ein Wochenende mit Wandern, Spielen und gemeinsamen Kochen auf der Selbstversorgerhütte im Pfälzer Wald.
- Anforderungen:** Mit Freude und Spaß die Natur in ihrer Vielfalt zu erleben!
- Teilnehmerzahl:** Min. 2 bis max. 6 Familien
- Vorbesprechung:** Eine Vorbesprechung findet nach Absprache statt.
- TN-Gebühr:** 15 Euro für jeden Erwachsenen, Kinder bis 18 Jahre sind frei
- Anmeldung:** Bis 31.09.2020 elfriede.herrmann@dav-landau.de
- Tourenführer:** Elfriede Herrmann, Familiengruppenleiterin, Fon: 06323 9138833, Mail: elfriede.herrmann@dav-landau.de



Himmelmännring 31 a
76829 Landau-Dammheim
Tel: 06341 - 89306
Fax: 06341 - 994938
Mobil: 0172 - 7221828
MalerbetriebMinkel@web.de

Malerarbeiten
Wärmedämmung
Trockenbau
Verputzarbeiten

Kletterkurs für Anfänger und Einsteiger

Tour-Nr. 04/2020

Felsklettern lernen für junge Erwachsene

- Termin:** 09.05.2020 - 10.05.2020 (2 Tage)
- Stützpunkt:** Pfälzerwald
- Beschreibung:** In diesem Kletterkurs für Einsteiger zeigen wir Dir den Einstieg zum Klettersport. In einer Kleingruppe angeleitet führen wir Dich nach und nach zum Klettern. Du lernst das richtige Einbinden in den Klettergurt, das richtige Sichern im Toprope mit verschiedenen Sicherungsgeräten (HMS, Tube und diverse Halbautomaten) und die richtige Klettertechnik, um kraftsparend zu klettern.
Der Kurs findet an einem Wochenende an einem einfachen Toprope-Felsen im Pfälzer Wald oder einem Klettergarten im Freien statt. Nach dem Kletterkurs für Einsteiger bist Du in der Lage selbständig im Toprope zu klettern und bekommst von uns den offiziellen DAV Topropeschein.
- Anforderungen:** Der Kletterkurs für Anfänger eignet sich für alle, die erste Erfahrungen im Klettern sammeln möchten, Klettern einfach mal ausprobieren wollen oder bereits gesammelte Erfahrungen unter professioneller Anleitung ausbauen möchten.
- Teilnehmerzahl:** min. 3 bis max. 5 Personen
- Vorbesprechung:** Eine Vorbesprechung findet telefonisch im Vorfeld statt.
- TN-Gebühr:** Keine
- Anmeldung:** bis 09.04.2020 über www.dav-landau.de
- Tourenführer:** Johannes Stengel, Fon: 0157 - 36899475, Mail: johannes.stengel@dav-landau.de

Kletterkurs für fortgeschrittene Einsteiger

Tour-Nr. 05/2020

Felsklettern lernen für junge Erwachsene

- Termin:** 06.06.2020 - 07.06.2020 (2 Tage)
- Stützpunkt:** Pfälzerwald
- Beschreibung:** Nachdem Du bereits erste Erfahrungen beim Klettern (drinnen oder draußen) gesammelt hast, zeigen wir Dir in diesem Kurs, wie es weiter geht: In einer Kleingruppe angeleitet führen wir Dich praxisnah in weitere Aspekte des Kletterns am Felsen ein: Standplatzbau, Seil- und Sicherungstechnik, Abseilen, Rückzug, Tourenplanung, Strategie, Vorstieg, Sicherheitsaspekte, besondere Aspekte des Kletterns an natürlichen Felswänden. Der Kurs findet an einem Wochenende Samstag und Sonntag an einem einfachen Toprope-Felsen im Pfälzer Wald oder einem Klettergarten im Freien statt.
- Anforderungen:** Der Kletterkurs für fortgeschrittene Einsteiger (keine Anfänger) und Fortgeschrittene eignet sich für alle, die erste Erfahrungen im Klettern bereits gesammelt haben und nun ihre Klettertechnik und Sicherungstechnik unter professioneller Anleitung ausbauen und festigen möchten. Du solltest bereits beherrschen: Einbinden, Umgang mit dem Klettergurt, Sichern im Toprope
- Teilnehmerzahl:** min. 3 bis max. 5 Personen
- Vorbesprechung:** Eine Vorbesprechung findet telefonisch im Vorfeld statt.
- TN-Gebühr:** Keine
- Anmeldung:** bis 06.05.2020 über www.dav-landau.de
- Tourenführer:** Johannes Stengel, Fon: 0157 - 36899475, Mail: johannes.stengel@dav-landau.de

Frankenjura „Hoch Tief“

Tour-Nr. 06/2020

Kletterfreizeit im Frankenjura

- Termin:** 21.05.2020 – 24.05.2020 (4 Tage)
- Stützpunkt:** Campingplatz oder Selbstversorgerhaus im Frankenjura
- Beschreibung:** Kletterfreizeit mit Höhlenbefahrung
 Im herrlichen Frankenjura vertreiben wir unsere Zeit mit ganz viel Klettern (Top-Rope und Vorstieg) am herrlichen Jurakalk, ein bisschen Krabbeln unter Tage, Spielen, Kochen und Spaß haben. Das Highlight dieses Wochenendes ist gar nicht so hell ;-)
 In vorsichtigen, ersten Schritten „tauchen“ wir unter die Erde und bestaunen Tropfsteine. Die Höhle, die wir befahren werden (so wird das Rumkraxeln in Höhlen genannt) ist KEINE Schauhöhle. Dafür absolut geeignet für Anfänger*innen; nicht sehr groß, nicht sehr tief. Aber Dunkel wird es werden. Und an manchen Stellen eng, sehr eng. Die Psyche wird die größte Herausforderung werden!!
 Kleine Inforunde über Fledermäuse und ihre Lebensweise, Höhlen und Ökologie.
- Anforderungen:** Kletterkenntnis im Sichern und Einbinden (nach Absprache auch Anfänger*innen möglich)
 Trittsicherheit auf feuchtem Untergrund, normale körperliche Fitness.
 Keine Angst in engen Räumen und/oder im Dunkeln ist von Vorteil ;-)
 Ab 12 Jahren
- Teilnehmerzahl:** min. 4 bis 12 Personen
- Vorbesprechung:** Eine Vorbesprechung findet nach Absprache statt.
- TN-Gebühr:** 200,00 – 250,00 Euro (inkl. Fahrt, Übernachtung und Verpflegung)
- Anmeldung:** bis 15.03.2020 über www.dav-landau.de
- Tourenführer:** Christian Hess (Jugendleiter), Fon: 0171-7008990, Mail: christian.hess@dav-landau.de
 Co-Tourenführer:
 Jonas Rasch (Trainer C Sportklettern Breitensport), Mail: jonas.rasch@dav-landau.de
 Philipp Theobald (Jugendleiter in Ausbildung), Mail: philipp.theobald@dav-landau.de

Bouldercamp Fontainebleau

Tour-Nr. 07/2020

„Traditionelles“ Bouldercamp der JDAV im schönsten Bouldergebiet der Welt

- Termin:** 11.06.2020 – 14.06.2020 (4 Tage)
- Stützpunkt:** Campingplatz in der Nähe von Fontainebleau
- Beschreibung:** Auch dieses Jahr fahren wir wieder ins Bouldermecca Fontainebleau! Unzählige Blöcke warten auf dich im traumhaften französischen Wald. Von spielerischen Parcours und Plaisirbouldern bis Hard-Moves und Highballs ist hier alles geboten. Du wirst dich nicht nur beim Bouldern verbessern, sondern wirst auch mit neuen Freund*innen eine schöne Zeit miteinander verbringen, einkaufen, vegan kochen, Spaß haben ... eben alles, was dazu gehört
- Anforderungen:** Normale körperliche Fitness, eigenverantwortliches Handeln und Bereitschaft zur Mitarbeit am Campleben, für Jugendliche ab 12 Jahren
- Teilnehmerzahl:** min. 4 bis max. 18 Personen (Eingangsdatum der Anmeldung bestimmt die Reihenfolge)
- Vorbesprechung:** Eine Vorbesprechung findet nach Absprache statt.
- TN-Gebühr:** 180,00 – 220,00 Euro (inkl. Fahrt, Übernachtung und Verpflegung)
- Anmeldung:** bis 15.04.2020 über www.dav-landau.de
- Tourenführer:** Christian Hess (Jugendleiter), Fon: 0171-7008990, Mail: christian.hess@dav-landau.de
 Co-Tourenführer: Jonas Rasch (Trainer C Sportklettern), Mail: jonas.rasch@dav-landau.de

Monatsbiken der JDAV

#MTBimPfälzerwald#Frühlingserwachen#Keschdeweg#Bike-Beherrschung#Flowtrail-Stromberg#Kiesbuckel

- Termine:**
- 26.01.2020, 10:30 Uhr – MTB-Tour im Pfälzerwald
 - 23.02.2020, 10:30 Uhr – MTB-Tour im Pfälzerwald
 - 14.03.2020, 10:30 Uhr – MTB-Touren Frühlingserwachen (inkl. Übernachtung)
 - 26.04.2020, 10:30 Uhr – MTB-Tour im Pfälzerwald (Wegepatenschaft Keschdeweg)
 - 10.05.2020, 10:30 Uhr – Fahrtechnik-Tour im Pfälzerwald
 - 21.06.2020, 10:30 Uhr – MTB-Tour im Pfälzerwald
 - 30.08.2020, 10:30 Uhr – Flowtrail-Stromberg (Tagesausflug)
 - 27.09.2020, 10:30 Uhr – MTB-Tour im Pfälzerwald
 - 25.10.2020, 10:30 Uhr – MTB-Tour im Pfälzerwald
 - 22.11.2020, 10:30 Uhr – MTB-Tour im Pfälzerwald
 - 12.12.2020, 12:00 Uhr – MTB-Touren Kiesbuckel (inkl. Übernachtung)
- Stützpunkt:** Haus der Jugend Landau – Innenhof (Marktstraße)
- Beschreibung:** **MEHR BIKEN** – das ist das Motto für 2020. Im neuen Jahr könnt ihr jeden Monat (außer im Juni) mit uns Mountainbiken. Unser abwechslungsreiches Programm bietet euch Touren rund um Landau mit einer Menge Fahrspaß, einer Fahrtechnik-Tour im Mai, zwei Mehrtagestouren (Frühlingserwachen & Kiesbuckel) einem Tagesausflug zum beliebten Flowtrail nach Stromberg sowie einen Tag, an dem wir uns um die Wegpflege auf einem Teilstück des Keschdeweges kümmern.
- Frühlingserwachen** – Wir fahren von LD aus mit der Bahn ein Stück in den Pfälzerwald und biken auf spannenden Wegen zur PK-Hütte am Bärenbrunnerhof. Dort erwartet uns auf Selbstversorgerbasis ein Hüttenabend mit Übernachtung. Wir grillen, spielen und frühstücken bevor es am nächsten Tag wieder zurück nach Landau geht.
- Keschdeweg** – Als aktive Waldnutzer*innen tragen wir unseren Teil für Fahrspaß beim Biken und Umweltschutz bei. Es wird die Beschilderung des Weges gecheckt, der Weg sauber gehalten und am Ende werden wir unser Ergebnis mit einer gemeinsamen flowigen Fahrt würdigen.
- Flowtrail Stromberg** – hast du Lust, deine Skills im Bikepark auf geschapten Trails zu testen? Hier bist du richtig. Achtung: Protektorenpflicht!
- Kiesbuckel** – am Kiesbuckel treffen sich jedes Jahr alle Jugendlichen, die sich in der JDAV engagieren zum gemeinsamen Bewirten der NaturfreundeHütte. Abendliches gemütliches Beisammensein inklusive. Wir fahren von Landau aus mit dem MTB hin und am nächsten Tag über die umliegenden Trails zurück.
- Junge Mountainbiker*innen aus den umliegenden Sektionen sind gern gesehene Gäste. Solltet ihr noch kein JDAV-Mitglied sein, könnt ihr mit dem Einverständnis eurer Eltern zum „Schnuppern“ mitfahren. Wir freuen uns über jedes neue Mitglied in unserer Sektion! Eure Guides Judith und Philipp freuen sich auf euch!
- Anforderungen:** Kondition für Strecken von 20-40 km und 400-700 hm sowie gutes Gleichgewicht auf dem Fahrrad. Wir orientieren uns an dem technischen und konditionellen Können der Teilnehmenden.
- Teilnehmerzahl:** min. 3 bis max. 8 Personen
- Vorbesprechung:** Eine Vorbesprechung findet nicht statt, bei Fragen könnt ihr euch gerne per Email bei uns melden.

- TN-Gebühr:** keine TN-Gebühr für MTB-Touren im Pfälzerwald
 Mehrtagestour Frühlingserwachen 25,00 Euro
 Mehrtagestour Kiesbuckel 20,00 Euro
 Tagesausflug Flowtrail-Stromberg 15,00 Euro
 Bike-Leihe 10,00 Euro
- Anmeldung:** MTB-Tagestouren: Immer eine Woche vor Tourenstart über judith.hogen@dav-landau.de
 MTB-Mehrtagestour Frühlingserwachen: bis 28.02.2020 über www.dav-landau.de
 MTB-Mehrtagestour Kiesbuckel: bis 13.11.2020 über www.dav-landau.de
- Tourenführer*innen:** Philipp Herale (FÜL Mountainbike), Tel.: 0178 2949799,
 Mail: philipp.herale@dav-landau.de
 Tourenführerin: Judith Hogen (DIMB Trailscout), Mail: judith.hogen@dav-landau.de

Allgäuer Alpen 3.0

Tour-Nr. 08/2020

Bergsteigen auch im Tannheimer Tal

- Termin:** 30.05.2020 - 01.06.2020 (3 Tage)
- Stützpunkt:** Landsberger Hütte (1.810 m)
- Beschreibung:** 30.05. Aufstieg zur Landsberger Hütte von Rauth ca. 5 Std. / 950 Hm / 9,5 Km, alternativ sind drei weitere kürzere Aufstiegsvarianten möglich. Bei den meisten Zustiegen sind gesicherte Passagen enthalten.
 31.05. Gipfelrundtour über Schochenspitze (2.068m) – östlichen Jachenloch (1.920m) – Krottenkopfscharte (1.950m) – evtl. Krottenkopf (westl. oder östl.) – Lachenspitze (2.130m, von hier kürzerer Abstieg zur Hütte möglich) – Steinkarscharte (1.950m) – Steinkarspitze (2.067m) – westliches Lachenjoch (1.970m) – Rote Spitze (2.130m) – Landsberger Hütte (1.810m). Gesamte Tour ca. 7 Std. / 1.000 Hm, / 10 Km, der genaue Tourenverlauf wird vor Ort je nach Wetter-/Schneeverhältnissen und Teilnehmern entschieden. Es sind auch kürzere Touren zu einzelnen Gipfeln möglich.
 01.06. Abstieg wie Zustieg oder über eine der Varianten, Rückfahrt.
- Anforderungen:** – Kondition für 7 Std. Gehzeit / für 1.000 Hm / für 10 Km, - Trittsicherheit und Schwindelfreiheit,
 – evtl. gehen auf Schnee(-feldern), - Mindestalter 13 Jahre, - Freude am Bergsteigen
- Teilnehmerzahl:** min. 4 bis max. 6 Personen
- Vorbesprechung:** Eine Vorbesprechung findet nach Absprache statt.
- TN-Gebühr:** 130,00 Euro inkl. Anreise, Übernachtung, Frühstück, Abendessen à la carte / Bergsteigeressen ca. 10 € pro Abend, bitte als Taschengeld mitgeben!
- Anmeldung:** bis 01.04.2020 über www.dav-landau.de
- Tourenführer:** Katrin Berberich (Jugendleiterin) und Fabian Grosche (Jugendleiter),
 Mail: katrin.berberich@dav-landau.de und fabian.grosche@dav-landau.de

Sommerlager im Karwendel

Tour-Nr. 09/2020

Sommerlager im Karwendel auf der Krinner-Kofler-Hütte mit Tageswanderungen in den Bergen.

- Termin:** 04.07.2020 - 08.07.2020 (5 Tage)
- Stützpunkt:** Krinner-Kofler-Hütte (1407 m)
- Beschreibung:** Gemeinsame Anreise mit dem Bus und Aufstieg (ca. 3 Stunden/500hm) zur Krinner-Kofler-Hütte (Selbstversorgerhütte). Von hier aus haben wir eine große Auswahl an verschiedenen Touren zu diversen Gipfeln, z.B.: – Wörnerkopf (1979m), – Hirzeneck (1804m), – Soiernspitze (2257m), ab hier eventuelle Zweitagestour mit Übernachtung auf dem Oberen Soiernhaus (bewirtete Hütte), – Soierschneid (2174m)
Wie ihr seht, gibt es genug zu tun für uns im Karwendel! Welche Touren und Gipfel wir dann vor Ort machen, entscheiden wir je nach Wetter und Situation.
- Anforderungen:** Mindestalter 13 Jahre, – Kondition für 800 Hm / für 8 Km,
– Trittsicherheit und Schwindelfreiheit,
– Motivation zum Bergsteigen, ganz unabhängig vom Wetter! ;-)
– Gute Laune und Lust, auf der Selbstversorgerhütte mit Anzupacken
- Teilnehmerzahl:** min. 3 bis max. 5 Personen
- Vorbesprechung:** Eine Vorbesprechung findet nach Absprache statt.
- TN-Gebühr:** 280,00 Euro
- Anmeldung:** Bis 16.05.2020 über www.dav-landau.de
- Tourenführer:** Katrin Berberich (Jugendleiterin), Mail: katrin.berberich@dav-landau.de
Co-Tourenführer: Lene Haas (Jugendleiterin), Mail: lene.haas@dav-landau.de
Janne Brack (Jugendleiter) und Urška Gaberšek

Frühlingserwachen auf der Hütt'

Tour-Nr. 10/2020

Die neue Saison gemeinsam Einläuten

- Termin:** 14.03.2020 - 15.03.2020 (2 Tage)
- Stützpunkt:** 14.03.2020 - 15.03.2020 (2 Tage)
- Beschreibung:** Es wird geklettert, gewandert und Gesellschaftsspiele gespielt. Samstagabend wird gegrillt und das Neue ahr im Freien eingeweiht. Mit Übernachtung und einem leckeren gemeinsamen Frühstück.
Ebenfalls ist die **Familiengruppe** am Start und natürlich wieder das **Mountainbiken** (s. Programm).
- Anforderungen:** Gute Laune und Motivation
- Teilnehmerzahl:** min. 3 bis max. 15 Personen – ab 10 Jahren (außer Familiengruppe)
- Vorbesprechung:** Eine Vorbesprechung findet nicht statt.
- TN-Gebühr:** 20,00 Euro
- Anmeldung:** bis 28.02.2020 über www.dav-landau.de
- Tourenführer:** Lothar Cron (Jugendleiter in Ausbildung), Tel.: 0175 – 1624169,
Mail: lothar.cron@dav-landau.de

DIY Rope Upcycling 1.0

Tour-Nr. 11/2020

Aus alten Kletterseilen zaubern wir wunderschöne Teppiche!

- Termin:** 22.04.2020, Beginn: 17:30 Uhr
- Stützpunkt:** Geschäftsstelle / Keller der Geschäftsstelle
- Beschreibung:** Alte Kletterseile gehören nicht einfach in den Müll. Nein! Erlebe wie du tolle Teppiche und Fußabtreter herstellen kannst. Bringe gerne auch deine eigenen „nicht mehr zum Klettern verwendbare“ Seile mit oder frage bei deinen Kletterkolleg*innen nach! Verpflegung soll es natürlich auch geben, diese Infos werden über einen E-Mail-Verteiler (nach Anmeldung) geregelt.
- Anforderungen:** keine besonderen Anforderungen, außer Spaß und Motivation
- Teilnehmerzahl:** keine Beschränkung der Teilnehmerzahl:
- Vorbesprechung:** Eine Vorbesprechung findet nicht statt.
- TN-Gebühr:** 5,00 Euro
- Anmeldung:** bis 08.04.2020 über theresa.baumann@dav-landau.de
- Tourenführer:** Tobias Scholz und Theresa Baumann (Jugendreferentin),
Mail: theresa.baumann@dav-landau.de

Hüttendienst auf dem Kiesbuckel

Tour-Nr. 12/2020

Naturfreundehaus Kiesbuckel – ein ganzes Wochenende für uns!

- Termin:** 11.12.2020 ab 16 Uhr - 13.12.2020 (2 ½ Tage)
- Stützpunkt:** NFH Kiesbuckel, 76833 Frankweiler
- Beschreibung:** Wie die letzten Jahre auch, wir übernehmen für ein Wochenende die Bewirtung der Gäste und übernachten auf der Hütte. Freitags großes Käsefondue! Wanderungen und Spiele im Wald, sowie Gesellschaftsspiele im Haus erwarten uns. Zusätzlich gibt es auch eine MTB – Tour (s. Programm).
- Anforderungen:** Freundliches Auftreten und respektvoller Umgang – Freude an der Bewirtung einer Hütte
- Teilnehmerzahl:** min. 5 bis max. 15 Personen, Mindestalter 10 Jahre!
- Vorbesprechung:** Wer Käsefondue möchte – bitte unbedingt anmelden! Infos folgen nach Anmeldung.
- TN-Gebühr:** 20,00 Euro
- Anmeldung:** bis 25.11.2020 über www.dav-landau.de
- Tourenführer:** Philipp Kettenbach (FÜL MTB), Tel.: 0172-7223826,
Mail: philipp.kettenbach@dav-landau.de
Co-Tourenführer: Tobias Huber



Familiengruppe



Jugend



Mountainbike



Wandern



Bergwandern



Bergsteigen



Klettern



Wintertouren

Vorträge,
VeranstaltungenDeutscher Alpenverein
Sektion Landau/Pfalz

Oktober	November	Dezember
1 Do MTB-Treff für alle	1 So Allerheiligen	1 Di
2 Fr	2 Mo Sportkletterintensivkurs 45	2 Mi
3 Sa Tag der Dt. Einheit Westweg Schwarzwald 03.10. - 17.10.2020	3 Di	3 Do
4 So MTB-Monatsbiken Monatswanderung	4 Mi	4 Fr
5 Mo 41	5 Do	5 Sa
6 Di	6 Fr	6 So
7 Mi	7 Sa Monatsklettern MTB-Monatsbiken	7 Mo 50
8 Do	8 So Monatswanderung	8 Di
9 Fr	9 Mo Sportkletterintensivkurs 46	9 Mi
10 Sa	10 Di	10 Do
11 So Monatsklettern	11 Mi Seniorenwanderung	11 Fr Hüttdienst auf dem Kiesbuckel 11.12. - 13.12.2020
12 Mo 42	12 Do	12 Sa MTB-Monatsbiken Monatsbiken der JDAV
13 Di	13 Fr	13 So Wanderung zum Naturfreundehaus Kiesbuckel
14 Mi	14 Sa Mit den Kids auf der Ludwigshafener Hütte 14.11. - 15.11.2020	14 Mo 51
15 Do	15 So	15 Di
16 Fr	16 Mo Sportkletterintensivkurs 47	16 Mi
17 Sa	17 Di	17 Do
18 So	18 Mi	18 Fr
19 Mo 43	19 Do	19 Sa Monatswanderung
20 Di	20 Fr	20 So Monatsklettern
21 Mi Seniorenwanderung	21 Sa	21 Mo 52
22 Do	22 So Monatsbiken der JDAV	22 Di
23 Fr	23 Mo Sportkletterintensivkurs 48	23 Mi
24 Sa	24 Di	24 Do
25 So Monatsbiken der JDAV	25 Mi	25 Fr 1. Weihnachtstag
26 Mo 44	26 Do	26 Sa 2. Weihnachtstag
27 Di	27 Fr	27 So
28 Mi	28 Sa	28 Mo 53
29 Do	29 So	29 Di
30 Fr	30 Mo Sportkletterintensivkurs 49	30 Mi
31 Sa MTB-Monatsbiken		31 Do Silvester

Kalender 2020

Januar	Februar	März
1 Mi Neujahr	1 Sa	1 So Vortrag „Steinzeit“ Thomas Huber
2 Do	2 So Jugendvollversammlung	2 Mo 10
3 Fr Klettergruppe für Menschen mit MS Freitags - Januar bis Dezember 2020	3 Mo 6	3 Di
4 Sa	4 Di	4 Mi
5 So Monatsklettern	5 Mi	5 Do
6 Mo 2	6 Do	6 Fr
7 Di	7 Fr Nachtwanderung auf die Kalmit	7 Sa MTB-Monatsbiken
8 Mi	8 Sa Schneeschuhbergsteigen Berner Alpen 08.02. - 12.02.2020	8 So
9 Do	9 So Familienwanderung MTB-Monatsbiken	9 Mo 11
10 Fr Nachtwanderung rund um den Teufelsberg	10 Mo 7	10 Di
11 Sa	11 Di	11 Mi
12 So MTB-Monatsbiken Monatswanderung	12 Mi	12 Do
13 Mo Workshop für Sportkletterer ab 13.01.2020 3	13 Do	13 Fr
14 Di	14 Fr	14 Sa MTB-Monatsbiken / Monatsbiken der JDAV Frühlingserwachen auf der Hütt' 14.03. - 15.03.2020 Rund um den Bärenbrunnerhof
15 Mi	15 Sa	15 So
16 Do	16 So Monatsklettern / Monatswanderung Familienfreizeit Ski 16.02. - 23.02.2020	16 Mo 12
17 Fr	17 Mo 8	17 Di
18 Sa	18 Di	18 Mi Seniorenwanderung
19 So LVS-Kurs im Nordschwarzwald	19 Mi	19 Do
20 Mo 4	20 Do Langlaufen auf Österreichs Traumloipen 20.02. - 23.02.2020	20 Fr
21 Di	21 Fr	21 Sa
22 Mi Seniorenwanderung	22 Sa	22 So Monatsklettern
23 Do	23 So Monatsbiken der JDAV	23 Mo 13
24 Fr	24 Mo 9	24 Di
25 Sa	25 Di	25 Mi
26 So Bömert I, (anspruchsvoll) Bregenzer Wald 26.01. - 29.01.2020 Monatsbiken der JDAV	26 Mi	26 Do
27 Mo 5	27 Do	27 Fr Wanderungen im Naheland 27.03. - 29.03.2020
28 Di	28 Fr	28 Sa
29 Mi	29 Sa	29 So Monatswanderung
30 Do		30 Mo 14
31 Fr Bömert II, (leichte Touren) Bregenzer Wald 30.01. - 02.02.2020		31 Di



Familiengruppe



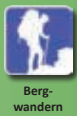
Jugend



Mountainbike



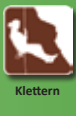
Wandern



Bergwandern



Bergsteigen



Klettern



Wintertouren



Vorträge, Veranstaltungen

Deutscher Alpenverein
Sektion Landau/Pfalz

April	Mai	Juni
1 Mi	1 Fr Tag der Arbeit	1 Mo Pfingstmontag MTB-Kurs „Fahrfluss“ 23
2 Do MTB-Treff für alle	2 Sa	2 Di
3 Fr Sonnenuntergang auf dem Orenfels	3 So	3 Mi Klettertreff in Gimmeldingen
4 Sa MTB-Monatsbiken	4 Mo Seil- und Knotenkunde 19	4 Do MTB-Treff für alle
5 So	5 Di	5 Fr
6 Mo 15	6 Mi Klettertreff in Gimmeldingen	6 Sa Weitwanderung im südl. Pfälzer Wald Kletterkurs für fortgeschrittene Einsteiger 06.06. - 07.06.2020
7 Di	7 Do MTB-Treff für alle	7 So Monatsklettern MTB-Monatsbiken
8 Mi	8 Fr	8 Mo 24
9 Do Wanderung von Hütte zu Hütte 09.04. - 11. 04.2020	9 Sa Von der Halle an den Fels / MTB-Monatsbiken / Rund um Birkweiler Kletterkurs für Anfänger und Einsteiger 09.05. - 10.05.2020	9 Di
10 Fr Karfreitag	10 So Legen von mobilen Sicherungen Monatswanderung Monatsbiken der JDAV	10 Mi Klettertreff in Gimmeldingen Seniorenwanderung
11 Sa	11 Mo 20	11 Do Fronleichnam Bouldercamp Fontainebleau 11.06. - 14.06.2020
12 So Ostersonntag	12 Di	12 Fr
13 Mo Ostermontag 16	13 Mi Klettertreff in Gimmeldingen Seniorenwanderung	13 Sa
14 Di	14 Do	14 So Grundlehrgang Alpin 14.06. - 19.06.2020
15 Mi Seniorenwanderung	15 Fr	15 Mo 25
16 Do	16 Sa Ausbildungstag am Bauwalder Kopf Wanderung zum Hüttenfest auf die Ringelsberghütte Hüttenfest	16 Di
17 Fr	17 So Monatsklettern MTB-Monatsbiken	17 Mi Klettertreff in Gimmeldingen
18 Sa The South West Coast Path 18.04. - 02.05.2020	18 Mo 21	18 Do MTB-Treff für alle
19 So Monatsklettern Monatswanderung	19 Di	19 Fr
20 Mo 17	20 Mi Klettertreff in Gimmeldingen	20 Sa Veldenz-Wanderweg von Burg Lichtenberg nach Lauterecken
21 Di	21 Do Himmelfahrt Pfälzer Waldpfad 21.05. - 23.05.2020 Frankenjura „Hoch Tief“ 21.05. - 24.05.2020	21 So Monatswanderung / Monatsbiken der JDAV Lechtaler Höhenweg 21.06. - 28.06.2020
22 Mi DIY Rope Upcycling 1.0	22 Fr	22 Mo 26
23 Do MTB-Treff für alle	23 Sa	23 Di
24 Fr Mitgliederversammlung	24 So	24 Mi Klettertreff in Gimmeldingen
25 Sa MTB-Kurs „Basics“	25 Mo 22	25 Do
26 So Monatsbiken der JDAV	26 Di	26 Fr Luxemburgische Schweiz 26.06. - 28.06.2020
27 Mo 18	27 Mi Klettertreff in Gimmeldingen	27 Sa Hochtour Dômes de Miage 27.06. - 30.06.2020 Sechs auf einen Streich 27.06. - 28.06.2020
28 Di	28 Do MTB-Treff für alle	28 So
29 Mi Klettertreff in Gimmeldingen	29 Fr	29 Mo 27
30 Do	30 Sa Pfalz-Klettern für Wieder-Einsteiger u. Angsthasen 30.05. - 01.06.2020 Allgäuer Alpen 3.0 30.05. - 01.06.2020	30 Di Spiel, Spaß an der Amicitiahütte / Modenbachtal
	31 So Pfingstsonntag	

Kalender 2020

Juli		August		September	
1 Mi	Klettertreff in Gimmeldingen	1 Sa		1 Di	
2 Do	MTB-Treff für alle	2 So		2 Mi	Klettertreff in Gimmeldingen
3 Fr		3 Mo	32	3 Do	MTB-Treff für alle
4 Sa	Sommerlager im Karwendel 04.07. - 08.07.2020	4 Di		4 Fr	
5 So		5 Mi	Klettertreff in Gimmeldingen	5 Sa	
6 Mo	28	6 Do		6 So	Klettersteige in den Dolomiten 06.09. - 11.09.2020
7 Di		7 Fr		7 Mo	37
8 Mi	Klettertreff in Gimmeldingen Seniorenwanderung	8 Sa		8 Di	
9 Do		9 So	Rund ums Rätikon 09.08. - 13.08.2020 Monatswanderung	9 Mi	Klettertreff in Gimmeldingen
10 Fr		10 Mo	Pfunderer-Höhenweg Südtirol v. Sterzing nach Bruneck 10.08. - 16.08.2020 33	10 Do	
11 Sa	Tour durch das vordere Ötztal 11.07. - 15.07.2020	11 Di	Familienwandern in den Chiemgauer Alpen 11.08. - 14.08.2020	11 Fr	
12 So	Hochtouren in der Venedigergruppe 12.07. - 16.07.2020 Aufbaulehrgang Hochtouren 12.07. - 17.07.2020 MTB-Monatsbiken	12 Mi	Klettertreff in Gimmeldingen	12 Sa	Meraner Höhenweg 12.09. - 19.09.2020 Aufbaulehrgang Plaisirklettern 12.09. - 15.09.2020
13 Mo	29	13 Do	Plaisierklettern in der Schweiz 13.08. - 16.08.2020	13 So	Monatsklettern MTB-Monatsbiken
14 Di		14 Fr	MTB Trailtour im Schwarzwald 14.08. - 16.08.2020	14 Mo	38
15 Mi	Klettertreff in Gimmeldingen	15 Sa	Leichte Klettertouren im Wilden Kaiser 15.08. - 18.08.2020	15 Di	
16 Do	Rätikonhöhenweg mit Sulzfluhbesteigung 16.07. - 19.07.2020	16 So	MTB-Monatsbiken	16 Mi	Klettertreff in Gimmeldingen Seniorenwanderung
17 Fr	MTB-Kurs „Fahrfluss“	17 Mo	34	17 Do	MTB-Treff für alle Biken zwischen Vogesenhauptkamm u. Munstertal 17.09. - 20.09.2020
18 Sa	Alpine Klettertouren 18.07. - 25.07.2020	18 Di		18 Fr	
19 So	Monatswanderung	19 Mi	Klettertreff in Gimmeldingen	19 Sa	
20 Mo	30	20 Do	MTB-Treff für alle	20 So	Monatswanderung
21 Di		21 Fr	„Sentiero Roma“, Bergeller Alpen, Lombardei 21.08. - 26.08.2020	21 Mo	39
22 Mi	Klettertreff in Gimmeldingen	22 Sa	Zugspitze für Frauen 22.08. - 24.08.2020 MTB-Kurs „Spitzkehren“ MTB-Monatsbiken	22 Di	
23 Do		23 So	Wilder Kaiser 23.08. - 27.08.2020	23 Mi	
24 Fr		24 Mo	35	24 Do	
25 Sa		25 Di		25 Fr	
26 So		26 Mi	Klettertreff in Gimmeldingen	26 Sa	
27 Mo	Klettercamp 2020 27.07. - 01.08.2020 31	27 Do		27 So	Monatsbiken der JDAV
28 Di		28 Fr		28 Mo	40
29 Mi	Klettertreff in Gimmeldingen	29 Sa		29 Di	
30 Do		30 So	Bachwanderung im Edenkobener Tal Monatsklettern Monatsbiken der JDAV	30 Mi	
31 Fr		31 Mo	36		



MTB-Monatsbiken 2020

Die maximale Gruppengröße beträgt jeweils 8 Personen.

Aufgrund wetterbedingter Änderungen etc. ist eine Anmeldung beim jeweiligen Fachübungsleiter notwendig.

Für Technik-Veranstaltungen werden Plattformpedale und Protektoren dringend empfohlen.

Datum: Sonntag, 12.01.2020
Tour: Rund um Landau
HM: ca. 600
KM: ca. 35
Zeit & Treffpunkt: 10:00 Uhr W-Bhf. LD
K: ♥♥
F: 🚲
Guide: philipp.kettenbach@dav-landau.de

Datum: Samstag, 04.04.2020
Tour: Von Neustadt nach Bad Dürkheim
HM: ca. 1100
KM: ca. 40
Zeit & Treffpunkt: 10:00 Uhr Hbf. NW
K: ♥♥♥
F: 🚲🚲🚲
Guide: katrin.kohlhepp@dav-landau.de

Datum: Sonntag, 09.02.2020
Tour: Rund um Landau
HM: ca. 800
KM: ca. 40
Zeit & Treffpunkt: 10:00 Uhr W-Bhf. LD
K: ♥♥
F: 🚲🚲
Guide: philipp.kettenbach@dav-landau.de

Datum: Samstag, 09.05.2020
Tour: Hauenstein - Bad Bergzabern
HM: ca. 1200
KM: ca. 40
Zeit & Treffpunkt: 09:30 Uhr W-Bhf. LD
K: ♥♥♥
F: 🚲🚲🚲
Guide: michael.esswein@dav-landau.de

Datum: Samstag, 07.03.2020
Tour: Rund um Neustadt - Weinbiet
HM: ca. 800
KM: ca. 25
Zeit & Treffpunkt: 10:00 Uhr Hbf. NW
K: ♥♥
F: 🚲🚲
Guide: katrin.kohlhepp@dav-landau.de

Datum: Sonntag, 17.05.2020
Tour: Links vom Queichtal
HM: ca. 1000
KM: ca. 30
Zeit & Treffpunkt: 10:00 Uhr W-Bhf. LD
K: ♥♥
F: 🚲🚲
Guide: frank.mair@dav-landau.de

Datum: Samstag, 14.03.2020
Tour: Rund um Neustadt
HM: ca. 1200
KM: ca. 40
Zeit & Treffpunkt: 10:15 Uhr Hbf. LD
K: ♥♥
F: 🚲🚲
Guide: michael.esswein@dav-landau.de

Datum: Sonntag, 07.06.2020
Tour: Von Neustadt nach Landau
HM: ca. 1300
KM: ca. 45
Zeit & Treffpunkt: 10:00 Uhr Hbf. LD
K: ♥♥♥
F: 🚲🚲🚲
Guide: frank.mair@dav-landau.de



MTB-Monatsbiken 2020

Die maximale Gruppengröße beträgt jeweils 8 Personen.

Aufgrund wetterbedingter Änderungen etc. ist eine Anmeldung beim jeweiligen Fachübungsleiter notwendig.

Für Technik-Veranstaltungen werden Plattformpedale und Protektoren dringend empfohlen.

Datum: Sonntag, 17.07.2020
Tour: Neustadt links herum
HM: ca. 1300
KM: ca. 45
Zeit & Treffpunkt: 10:00 Uhr Hbf. LD
K: ♥♥♥
F: 🚴🚴🚴
Guide: frank.mair@dav-landau.de

Datum: Samstag, 04.10.2020
Tour: Rund um Neustadt - Hohe Loog
HM: ca. 800
KM: ca. 30
Zeit & Treffpunkt: 10:00 Uhr Hbf. NW
K: ♥♥
F: 🚴🚴
Guide: katrin.kohlhepp@dav-landau.de

Datum: Sonntag, 16.08.2020
Tour: Elf Hügel Tour
HM: ca. 1500
KM: ca. 50
Zeit & Treffpunkt: 10:00 Uhr Hbf. LD
K: ♥♥♥
F: 🚴🚴🚴
Guide: frank.mair@dav-landau.de

Datum: Samstag, 31.10.2020
Tour: Neustadt - Landau
HM: ca. 1200
KM: ca. 40
Zeit & Treffpunkt: 10:15 Uhr Hbf. LD
K: ♥♥
F: 🚴🚴
Guide: michael.esswein@dav-landau.de

Datum: Samstag, 22.08.2020
Tour: Grenztrails um Weißenburg
HM: ca. 1500
KM: ca. 50
Zeit & Treffpunkt: 08:45 Uhr Hbf. LD
K: ♥♥♥
F: 🚴🚴🚴
Guide: michael.esswein@dav-landau.de

Datum: Samstag, 07.11.2020
Tour: Gemütliche Herbsttour
HM: ca. 600
KM: ca. 25
Zeit & Treffpunkt: 11:00 Uhr Hbf. NW
K: ♥♥
F: 🚴🚴
Guide: katrin.kohlhepp@dav-landau.de

Datum: Sonntag, 13.09.2020
Tour: Fahrt nach Weißenburg
HM: ca. 1200
KM: ca. 50
Zeit & Treffpunkt: 10:00 Uhr W-Bhf. LD
K: ♥♥♥
F: 🚴🚴🚴
Guide: philipp.kettenbach@dav-landau.de

Datum: Samstag, 12.12.2020
Tour: Jahresabschluss auf dem Kiesbuckel
HM: ca. 800
KM: ca. 40
Zeit & Treffpunkt: 10:00 Uhr W-Bhf. LD
K: ♥♥
F: 🚴🚴
Guide: philipp.kettenbach@dav-landau.de



MTB-Kurs „Basics“

Tour-Nr. 13/2020

Für Alle, die neu dabei sind und einen sicheren und motivierenden Einstieg in das Bergsporterlebnis Mountainbiken wollen.

- Termin:** 25.04.2020, 10:00 Uhr
- Stützpunkt:** Bahnhof Annweiler
- Beschreibung:**
- Du fährst bereits durchs Gelände, traust dich aber noch nicht so richtig auf schmalere und steilere Pfade.
 - Du glaubst, dass Mountainbiken ein toller Sport ist, möchtest es einfach mal ausprobieren und dabei in „guten Händen sein“.
 - Du fährst schon lange Mountainbike, fühlst dich aber im unwegsamen Gelände noch nicht sicher und möchtest das Mountainbiken von der Pike auf erlernen.
- Dann ist der MTB-Kurs „Basics“ genau richtig.
Nach einer theoretischen Einführung in die Bergsportart Mountainbiken geht es direkt los in den Wald. Auf einer klassischen Runde mit leichten Trails, werden grundlegende Bewegungstechniken vermittelt.
- Anforderungen:** – Kondition für 30km und 600hm, – Funktionsfähiges MTB inkl. Zubehör & dem Wetter angepasste Kleidung. Der Kurs richtet sich an Neulinge im Mountainbikesport. Auch die Teilnahme mit E-Bikes ist möglich - jedoch fahren wir ein lockeres Tempo, welches sich an den normalen Bikes orientiert.
- Teilnehmerzahl:** min. 4 bis max. 8 Personen
- Vorbesprechung:** Eine Vorbesprechung findet nicht statt.
- TN-Gebühr:** keine TN-Gebühr
- Anmeldung:** bis 19.04.2020 über philipp.herale@dav-landau.de
- Tourenführer:** Philipp Herale (FÜL Mountainbike), Fon: 0178 2949799, Mail: philipp.herale@dav-landau.de

MTB-Kurs „Fahrfluss“

Tour-Nr. 14/2020

Grundlegende Bewegungstechnik lernen und auf Tour anwenden – Fahrfluss verbessern

- Termin:** Kurs 1: 01.06.2020, 10:00 Uhr – Kurs 2: 17.07.2020, 10:00 Uhr
- Stützpunkt:** Bahnhof Annweiler
- Beschreibung:** Ziel ist es nach dem Kurs mit mehr Fahrfluss unterwegs zu sein. Wir erlernen grundlegende Bewegungstechniken anhand einer Lernlandschaft in der Ebene. Anschließend radeln wir los und wenden das Gelernte auf Tour an.
- Anforderungen:** – Kondition für 30km und 800hm,
– Funktionsfähiges MTB inkl. Zubehör & dem Wetter angepasste Kleidung
Der Kurs richtet sich an sportliche und ambitionierte Einsteiger*innen und leicht fortgeschrittene sowie Mountainbiker*innen, die fahrtechnisch etwas dazulernen möchten, um flüssiger und sicherer unterwegs zu sein.
- Teilnehmerzahl:** min. 4 bis max. 6 Personen
- Vorbesprechung:** Eine Vorbesprechung findet nicht statt.
- TN-Gebühr:** keine TN-Gebühr
- Anmeldung:** Kurs 1: bis 25.05.2020 – Kurs 2: bis 13.07.2020 über philipp.herale@dav-landau.de
- Tourenführer:** Philipp Herale (FÜL Mountainbike), Fon: 0178 2949799, Mail: philipp.herale@dav-landau.de



MTB-Kurs „Spitzkehren“

Tour-Nr. 15/2020

Spitzkehren meistern und lernen das Hinterrad zu versetzen – wegeschonend um die Kehre

- Termin:** 22.08.2020, 10:00 Uhr
- Stützpunkt:** Bahnhof Annweiler
- Beschreibung:** Die Königsdisziplin beim Mountainbiken, insbesondere im Pfälzerwald, ist das sichere und flüssige Befahren von Spitzkehren. Wenn Ihr es satt habt durch jede Spitzkehre zu rutschen oder gar absteigen müsst, bietet Euch der Kurs die Möglichkeit dem Schieben und Rutschen ein Ende zu bereiten.
- Anforderungen:**
 - Gutes Gleichgewicht auf dem Fahrrad, – Kondition für 30km und 800hm,
 - Sicheres befahren von Singletrails der Kategorie S1,
 - Angstfreies befahren von steilem Gelände
 - Funktionsfähiges MTB inkl. Zubehör & dem Wetter angepasste Kleidung
- Teilnehmerzahl:** min. 4 bis max. 6 Personen
- Vorbesprechung:** Eine Vorbesprechung findet nicht statt.
- TN-Gebühr:** keine TN-Gebühr
- Anmeldung:** bis 16.08.2020 über philipp.herale@dav-landau.de
- Tourenführer:** Philipp Herale (FÜL Mountainbike), Fon: 0178 2949799, Mail: philipp.herale@dav-landau.de



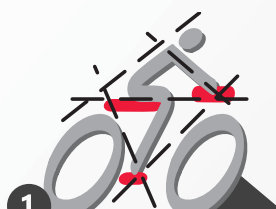
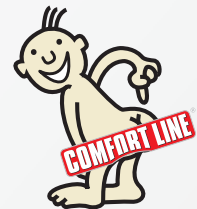
GRATIS!

Diese Anzeige mitbringen und eine Radshop Seither Flasche aus Zuckerrohr Geschenk bekommen!

DIE SATTELKOMPETENZ

SITZBESCHWERDEN ADE!

Wir setzen Sie auf Ihr Bestandsrad Beschwerdefrei, Gleich einen Termin vereinbaren für Ihren persönlichen Wohlfühlsattel!



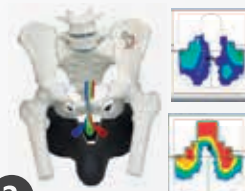
1. BIKEFITTING

Die optimale Sitzposition

Unser Physiotherameter dient zur Ermittlung der optimalen Radgeometrie sowie der maßgeschneiderten Sitzposition.

Das Fahrrad wird individuell an die persönlichen Körpermaße angepasst, sodass Sitzbeschwerden, Rücken- und Nackenprobleme keine Chance mehr haben.

Sichtbar, spürbar, messbar, erlebbar!



2. MESSUNG

Satteldruckmessung

Mit unserer neuen Messtechnik wird sofort sichtbar, wo zu viel Druck am Fahrradsattel entsteht und somit Probleme mit Nerven, Knochen und Blutbahnen (am Hinterteil) verursacht werden.

Ihr persönlicher Maßsattel wird exakt auf Ihre Bedürfnisse, Radgeometrie und Ergonomie angepasst.

Endlich schmerzfreies Fahrradfahren.



3. SITZLÖSUNG

Riesenauswahl an Sättel

Bei uns erhalten Sie ein großes Sortiment an ergonomischen und bequemen Fahrradsätteln, die gemeinsam mit Radsportprofis, Physiotherapeuten, Orthopöden und Urologen entwickelt wurden.

Wir bieten Spezialmodelle bei Prostataproblemen, Rücken- und Bandscheibenbeschwerden, u.v.m.

Mit 4-wöchiger Test- und Umtauschgarantie!



MTB Trailtour im Schwarzwald

Tour-Nr. 16/2020

Mehrtagestour rund um Freiburg

- Termin:** 14.08.2020 - 16.08.2020 (3 Tage)
- Stützpunkt:** Gummenhütte & Pension Schweizer
- Beschreibung:** Schauinsland, Borderline und Rappeneck, diese klangvollen Namen sind die „must have“ vieler Biker, die wir in unsere Mehrtagestouren einbinden. Wir erleben beeindruckende Ausblicke, schöne Gipfel und urige Hütten.
Wir werden am Freitagnachmittag gegen 15:30 mit dem Zug nach Freiburg fahren und von dort unsere Tour starten. Übernachten werden wir in Oberried und auf der Gummenhütte
- Anforderungen:** Die Tagesetappen sind mit bis zu 50km und 1300hm konditionell anspruchsvoll. Trails bis zum Grad S2 der Singletrail-Skala müssen sicher befahren werden können. Die tägliche Fahrtzeit beträgt bis zu 6 Stunden.
- Teilnehmerzahl:** min. 3 bis max. 5 Personen
- Vorbesprechung:** Eine Vorbesprechung findet nach Absprache statt.
- TN-Gebühr:** 45,00 Euro
- Anmeldung:** bis 01.04.2020 über www.dav-landau.de
- Tourenführer:** Katrin Kohlhepp (FÜL MTB), Mail: katrin.kohlhepp@dav-landau.de

Biken zwischen Vogesenhauptkamm und Munstertal

Tour-Nr. 17/2020

Bikespaß auf den Trails der französischen Hochvogesen

- Termin:** 17.09.2020 – 20.09.2020 (4 Tage)
- Stützpunkt:** Auberge du Schantzwasen (1.096 m) F-68140 Stosswihr
- Beschreibung:** An vier Tagen erkunden wir die Region um den Vogesenhauptkamm, genießen die faszinierenden Panoramen und das alpine Feeling auf bis zu 1.400 Metern - womöglich Seite an Seite mit den für die Region bekannten Vogesenrindern. Col de la Schlucht, die Route des Crêtes und Lac Blanc sind nur einige der Highlights. Wohnen werden wir bei Thierry in einer Auberge mit herrlichem Blick auf das Münstertal umgeben von Rentieren! Geplant sind vier Touren, am ersten und letzten Tag dem zeitlichen Rahmen angepasst. Anreise mit Pkw idealerweise in Fahrgemeinschaften
- Anforderungen:** – Kondition für Tagestouren mit ca. 1.500 Hm und 50 Km,
– Befahren von Wegen bis Schwierigkeitsgrad S2 (gem. Singletrailskala),
– eigenes Mountainbike in funktionsfähigem Zustand
- Teilnehmerzahl:** min. 3 bis max. 8 Personen
- Vorbesprechung:** Eine Vorbesprechung findet nach Absprache statt.
- TN-Gebühr:** 60,00 Euro
- Anmeldung:** bis 31.05.2020 über www.dav-landau.de
- Tourenführer:** Frank Mair (FÜL Mountainbike in Ausbildung), Mail: frank.mair@dav-landau.de



MTB-TREFF FÜR ALLE

Ein regelmäßiger MTB-Treff während der Sommerzeit für Neulinge, alte Hasen, E-Biker*innen, Lernwillige, Junge & Alte, Sportliche und Gesellige unter der Woche.

Termine:

- 02.04.2020, 18:00-20:00 Uhr
- 23.04.2020, 18:00-20:00 Uhr
- 07.05.2020, 18:00-20:00 Uhr
- 28.05.2020, 18:00-20:00 Uhr
- 04.06.2020, 18:00-20:00 Uhr
- 18.06.2020, 18:00-20:00 Uhr
- 02.07.2020, 18:00-20:00 Uhr
- 20.08.2020, 18:00-20:00 Uhr
- 03.09.2020, 18:00-20:00 Uhr
- 17.09.2020, 18:00-20:00 Uhr
- 01.10.2020, 18:00-20:00 Uhr

Stützpunkt: Annweiler am Trifels (Bahnhof)

Beschreibung: **MEHR BIKEN** – das ist das Motto für 2020, nicht nur in der Jugend. Im neuen Jahr könnt Ihr neben dem Monatsbiken auch unter der Woche mit uns Radeln gehen.

Wir fahren lockere Mountainbike-Touren im Trifelsland bei denen das Gruppen- und Naturerlebnis im Mittelpunkt steht – immer donnerstags.

Auf jeder Tour erklimmen wir einen der umliegenden Gipfel und erfreuen uns an den fordernden Anstiegen und den herrlichen Aussichten.

Bergab fahren wir die umliegenden Trails, die Fahrspaß versprechen. Tastet Euch Schritt für Schritt an schwierigere Stellen heran.

Die Start- und Endzeiten der Touren sind an den Fahrplan der Bahn von Landau nach Annweiler und zurück angepasst.

Am Ende der Saison ist eine Mehrtagestour geplant – Termin, Ziel sowie das Anforderungsniveau wird mit Euch im Laufe des Jahres abgestimmt.

Anforderungen: Kondition für Strecken von 20-30 km und rund 500 hm

Teilnehmerzahl: bis 8 Personen

Vorbesprechung: Eine Vorbesprechung findet nicht statt.

TN-Gebühr: keine TN-Gebühr

Anmeldung: Vor jeder Tour über philipp.herale@dav-landau.de

Tourenführer: Philipp Herale (FÜL Mountainbike), Tel.: 0178 2949799, Mail: philipp.herale@dav-landau.de



Monatswanderungen 2020

- 12. Januar** **Vom Gimmeldinger Tal über den Stabenberg zum Kupferbrunner Tal**
Sportplatz Neustadt-Gimmeldingen – Gimmeldinger Tal – Sängershütte – Stabenberg – Knobbenweth – Kupferbrunner Tal – Turner Ehrenmal – auf dem Weisteig über Pfalzblick- Königsbach – Sportplatz Neustadt-Gimmeldingen (Abschlusseinkehr)
18 km; 450 Hm
Treffpunkt: 8:45 Uhr Gloria-Kino Landau oder 9:30 Uhr Sportplatz Neustadt-Gimmeldingen
Führung: Sigi Bechtold, Tel.: 0176 - 96522404
- 16. Februar** **Burgruine Lindelbrunn und bizarre Sandsteinfelsen**
Cramerhaus – Oberschlettenbach – Haselstein – Löffelsberg – Puhlstein – Rödelstein – Cramerhaus (Abschlusseinkehr)
21 km; 630 Hm
Treffpunkt: 9:00 Uhr Gloria Kino Landau oder 9:45 Uhr Parkplatz Cramerhaus
Führung: Petra Dingenotto, Tel.: 0151 - 62645638
- 29. März** **Haardtrandwanderung in der Mandelblütenzeit**
Bahnhof Neustadt – Dr.-Welsch-Terrasse – Heidenburg – Gimmeldingen – Königsbach – Bismarckhöhle – zwei Kraterseen im Margarethenthal – Wachtenburg – Flaggenturm – Bad Dürkheim (Abschlusseinkehr)
25 km; 550 Hm
Treffpunkt: 9.25 Uhr Bahnhof Landau, Abfahrt Zug 9.38 Uhr, oder 9.51 Uhr Bahnhof Neustadt
Führung: Barbara Merdian, Tel.: 06348 - 7527
- 19. April** **Busenberger Holzschuhpfad**
Drachenfelshütte – Ruine Drachenfels – Eichelberg – Löffelsberg – Puhlstein – Kapelle St. Gertraud – Drachenfelshütte (Abschlusseinkehr)
23 km; 800 Hm
Treffpunkt: 8:30 Uhr Gloria-Kino Landau oder 9:00 Uhr Drachenfelshütte
Führung: Anneliese Haaks, Tel.: 0176 - 52941364
- 10. Mai** **Rundwanderung durch die unbekanntenen Nordvogesen**
St. Germanshof – Petit Wingen – Climbach – Col du Pfaffenschlick – Col du Pigeonnier (Einkehr in der Hütte des Club Vosgien) – Germanshof
21 km; 400 Hm
Treffpunkt: 9:00 Uhr Gloria-Kino Landau oder 9:45 Uhr Parkplatz Siebenteilbrücke - im Lautertal direkt hinter der deutsch-französischen Grenze
Führung: Meinrad Rapp, Tel.: 0176 - 54445135
- 21. Juni** **Fünf-Burgen-Tour**
Schönau/Pfalz – Burg Schlossberg – Château de Hohenbourg (F) – Château de Loewenstein (F) – Col de Hohenbourg (F) – Gimbelhof (F) – Château Fort de Fleckenstein (F) – Château de Froensbourg (F) – Col de Hichtenbach (F) – Schönau/Pfalz - (Abschlusseinkehr in Nothweiler)
19 km; 770 Hm
Treffpunkt: 8:30 Uhr Gloria-Kino in Landau oder 9:30 Uhr in 66996 Schönau/Pfalz, Gebüger Straße 2 (vor Landhaus Mischler)
Führung: Yvonne Fetsch und Hans-Dieter Räuber, Tel.: 0160 - 7790609
- 19. Juli** **Tour um Wissembourg**
Wissembourg – Lautertal – Col de Pigeonnier (Einkehr möglich) – durchs Lautertal zurück übers Kräutercafé (Einkehr möglich) – Wissembourg
18 km; 470 Hm
Treffpunkt: 8:30 Uhr Hauptbahnhof Landau oder 9:30 Uhr Bahnhof Wissembourg
Führung: Julia und Peter Kraft, Tel.: 0178 - 1600647
- 9. August** **Burgenwanderung II - Vier Pfälzer-Elsässer Burgen**
PWV-Hütte Walthari-Klause – Ruine Luetzelhardt – Steinbachtal – Ruine Kleine Arnsburg – Ruine Wasigenstein – Friedenskreuz – Ruine Blumenstein – PWV-Hütte Walthari-Klause (Abschlusseinkehr)
18 km; 600 Hm
Treffpunkt: 9:00 Uhr Gloria-Kino Landau oder 10:00 Uhr PWV-Hütte Walthari-Klause in Petersbächel bei Ludwigswinkel
Führung: Christa Scherer und Dieter Klemens 06345 - 1412 oder 0178 - 5276805
- 20. September** **Ziegenkäse, versteckte Burgen und Grenzübertritte**
Schönau – Ruine Blumenstein – Bayrischer Windstein – Ruine Lützelhardt – Ferme du Steinbach (Ziegenkäserei mit Einkehr und Degustation) – Arnsbourg – Ruine Wasigenstein – Schönau
21 km; 750 Hm
Treffpunkt: 9:00 Uhr Gloria-Kino in Landau oder 10:00 Uhr beim Wanderparkplatz am Ende der Wengelsbacher Straße in Schönau
Führung: Meinrad Singler, Tel.: 0160 - 96912633



- 4. Oktober** **Rund ums Annweiler Forsthaus**
Annweiler Forsthaus – Kirschfelsen – Eiderbachtal – Hofstätten – Eiterberg – Annweiler Forsthaus (Abschlusseinkehr)
17 km; 550 Hm
Treffpunkt: 9:15 Uhr Gloria-Kino in Landau oder 10:00 Uhr Annweiler Forsthaus
Führung: Axel Holz, Tel.: 0172 - 8864408
- 8. November** **Rundwanderung über das Ehrenmal**
Dernbach – Schwörstein – Ramberg – Drei Buchen – Ehrenmal – Landauer Hütte (Einkehr) – Dernbach (Abschlusseinkehr in Dernbach)
20 km; 1.000 Hm
Treffpunkt: 9:00 Uhr Gloria Kino Landau oder 9:30 Uhr Parkplatz Dernbach, Hauptstr. 74.
Führung: Karin Johann und Horst Hock, Tel.: 0177 - 4846922
- 19. Dezember** **Jahresabschlusswanderung**
Treffpunkt: 12:15 Uhr Kreisverwaltung in Landau oder 13:00 Uhr Parkplatz am Ortsende Darstein
Vom Kochelstein zum Immersberg (Abschlusseinkehr in der Gaststätte „Zur Krone“ in Darstein)
Führung: Lothar Theobald, Tel.: 06346 - 6980869

Die Länge der Wanderungen beträgt 17 bis 25 km. Gäste sind herzlich willkommen. Zu allen Wanderungen empfiehlt es sich, Rucksackverpflegung mitzunehmen.

Seniorenwanderungen 2020

- 22. Januar** **Grenzgänger**
Von Schweigen nach Frankreich und zurück
Treffpunkt: 12.30 Uhr Kindergarten Ecke Cornichonstraße/Beethovenstraße oder 13.00 Uhr Schweigen großer Parkplatz gegenüber „Griechen“
Führung: Helmut Kohr, Tel.: 0157 - 72923766
- 18. März** **Lindelbrunn**
Treffpunkt: 13.00 Uhr Westbahnhof
Bethof – Lindelbrunn – Bethof
Führung: Ria Buschmann-Hof, Tel.: 0162 - 9691521
- 15. April** **Rund um Gleisweiler**
Treffpunkt: 13:00 Uhr Ortseingang Gleisweiler
Führung: Inge Konrad, Tel.: 0179 - 7312683
- 13. Mai** **Rund um Klingenmünster**
Treffpunkt: 13:00 Uhr Klingbachhalle Klingenmünster
Führung: Klaus Birnbaum, Tel.: 0176 - 45684152
- 10. Juni** **Rund ums Cramerhaus**
Treffpunkt: 13:00 Uhr Parkplatz am Cramerhaus (Lindelbrunn)
Cramerhaus – Silzer Linde – Silzer See – Cramerhaus
Führung: Lothar Theobald, Tel.: 06346 - 6980869
- 8. Juli** **Hochberg**
Treffpunkt: 13:00 Uhr Parkplatz „An den Sandwiesen“ an der Totenkopfstraße im St. Martiner Tal
Otilienberg – Schorlestumpen-Hochberg (635 m) – Schutzhütte – Haus an den Fichten (Einkehrmöglichkeit)
Führung: Wolfgang Herz, Tel.: 06323 - 5945
- 16. September** **Kalmitgipfel (672 m)**
Treffpunkt: 13:00 Uhr Parkplatz Wolsel, Totenkopfstraße St. Martin
Parkplatz Wolsel – Felsenmeer – Kalmitgipfel (Einkehrmöglichkeit) – Wolselquelle – Parkplatz Wolsel
Führung: Wolfgang Herz, Tel.: 06323 - 5945
- 21. Oktober** **Von der Landeck zum Heidenschuh**
Landeck – Martinsturm – Heidenschuh
Treffpunkt: 13:00 Uhr Parkplatz Burg Landeck
Führung: Marita Scheitler, Tel.: 0157 - 73473325
- 11. November** **Zum Rötzenberg**
Treffpunkt: 13:00 Uhr Parkplatz unter dem Lindelbrunn
Lindelbrunn – Rötzenberg
Führung: Wolfgang Burgard, Tel.: 06346 - 5118

Die Länge der Wanderungen beträgt 10 bis 13 km. Gäste sind herzlich willkommen. Zu allen Wanderungen empfiehlt es sich, Rucksackverpflegung mitzunehmen.



Nachtwanderung

Tour-Nr. 18/2020

Rund um den Teufelsberg

- Termin:** Freitag, 10.01.2020, 18:30 Uhr
- Stützpunkt:** Gleisweiler, Parkplatz an der Lindenallee
- Beschreibung:** Wanderung von Gleisweiler zur St.-Anna-Kapelle, Wetterkreuz, Dreimärker, Trifelsblickhütte und wieder zurück nach Gleisweiler
- Anforderungen:** Wanderung ca. 9 km mit 400 Hm, Stirnlampe empfehlenswert
- Teilnehmerzahl:** Keine Beschränkung der Teilnehmerzahl.
- Vorbesprechung:** Eine Vorbesprechung findet nicht statt.
- TN-Gebühr:** Keine
- Anmeldung:** Es ist keine Anmeldung erforderlich.
- Tourenführer:** Jens Hetzler (Trainer C Bergsteigen in Ausbildung), Fon: 0151 23389095 (WhatsApp), Mail: jens.hetzler@dav-landau.de

Nachtwanderung

Tour-Nr. 19/2020

Nachtwanderung auf die Kalmit, dem höchsten Gipfel des Pfälzerwaldes

- Termin:** Freitag, 07.02.2020, 18.30 Uhr
- Stützpunkt:** Treffpunkt Maikammer-Alsterweiler, Wanderparkplatz
- Beschreibung:** Besteigungen: Kalmit, 673 m, Taubenkopf 604 m; ca. 450 Höhenmeter.
Hinweis: Es wird eine andere Wegstrecke gelaufen als im Vorjahr.
Taubenkopf ist optional, je nach Bedingungen.
- Anforderungen:** Wanderung ca. 10 km, Stirnlampe erforderlich!
- Teilnehmerzahl:** Keine Beschränkung der Teilnehmerzahl.
- Vorbesprechung:** Eine Vorbesprechung findet nicht statt.
- TN-Gebühr:** Keine
- Anmeldung:** Es ist keine Anmeldung erforderlich.
- Tourenführer:** Stefan Eckert (DAV-Wanderleiter), Fon: 0176/ 82623562 (WhatsApp), Mail: stefan.eckert@dav-landau.de



Traumschleifen im Naheland

Tour-Nr. 20/2020

Unterwegs im Land der Edelsteine – ein Wochenende mit Wandern und Kulturgenuss

- Termin:** 27.03.2020 - 29.03.2020 (3 Tage)
- Stützpunkt:** Pension oder Hotel in Idar-Oberstein
- Beschreibung:** Wanderungen mit Übernachtungen bei Idar-Oberstein (je nach Verfügbarkeit).
Tourenbeispiele: Traumschleife Edelsteinschleiferweg ca. 16 km,
Traumschleife Gräfin Loretta, ca. 12 km, Traumschleife Nahe-Felsen-Weg ca. 9 km.
Highlight: Besuch des deutschen Mineralienmuseums und des deutschen Edelsteinmuseums.
- Anforderungen:** Nur für Wanderer mit guter Kondition, die in der Lage sind täglich bis zu 20 km und 600 Hm zu wandern.
- Teilnehmerzahl:** max. 10 Personen
- Vorbesprechung:** Eine Vorbesprechung findet nach Absprache statt.
- TN-Gebühr:** 22,50 Euro
- Anmeldung:** bis 29.02.2020 über www.dav-landau.de
- Tourenführer:** Stefan Eckert (DAV-Wanderleiter), Fon: 0176/ 82623562 (WhatsApp),
Mail: stefan.eckert@dav-landau.de

Sonnenuntergangswanderung

Tour-Nr. 21/2020

Sonnenuntergang auf dem Orensfels

- Termin:** Freitag, 03.04.2020, 18:30 Uhr
- Stützpunkt:** Waldparkplatz in Albersweiler St. Johann
- Beschreibung:** Wanderung zum Sonnenuntergang auf den Orensfels und zurück.
- Anforderungen:** Wanderung ca. 9 km mit 450 Hm, Stirnlampe empfehlenswert.
- Teilnehmerzahl:** Keine Beschränkung der Teilnehmerzahl.
- Vorbesprechung:** Eine Vorbesprechung findet nicht statt.
- TN-Gebühr:** Keine
- Anmeldung:** Es ist keine Anmeldung erforderlich.
- Tourenführer:** Jens Hetzler (Trainer C Bergsteigen in Ausbildung), Fon: 0151 23389095 (WhatsApp),
Mail: jens.hetzler@dav-landau.de



The South West Coast Path

Tour-Nr. 22/2020

Anspruchsvolle 11 Tageswanderungen um die Westspitze von Cornwall (England)

- Termin:** 18.04.2020 - 02.05.2020 (14 Tage)
- Stützpunkt:** Jugendherbergen, B&B & Pubs
- Beschreibung:** Der South West Coast Path ist Großbritanniens längster ausgeschilderter Fernwanderweg und ein National Trail. Er verläuft über 1.014 km (630 Meilen) von Minehead in Somerset entlang der Küsten von Devon und Cornwall nach Poole Harbour in Dorset. Wir werden einen kleinen Teil von Newquay nach Portloe erlaufen und erleben so die wunderschöne und dramatische Atlantikküste im Westen Cornwalls und um Land's End herum - der westlichsten Spitze Großbritanniens.
- Wir Wandern über kilometerlange Sandstrände, durch abgelegene Buchten und entlang abgeschiedener Klippen, während wir Ausschau nach Seehunden, Riesenhaien, Delphinen und vielleicht sogar Walen halten.
- Da diese Tour sehr anspruchsvoll ist, werden wir in Lands End und Lizard Point jeweils einen Ruhetag einlegen, der natürlich auch für kulturelle Besichtigungen gut genutzt werden kann.
- Anforderungen:**
- Kondition für 9 Std. Gehzeit / für 1.000 Hm / für max. 29 Km
 - Trittsicherheit und Schwindelfreiheit (Steilküste/Klippen)
- Teilnehmerzahl:** min. 6 bis max. 9 Personen
- Vorbesprechung:** Die Vorbesprechung (wegen Flugbuchung!) findet am 02.01.2020 um 18:00 Uhr in der Geschäftsstelle Landau statt.
- TN-Gebühr:** 105,00 Euro
- Anmeldung:** bis 02.01.2020 über www.dav-landau.de
- Tourenführer:** Thomas Storz (DAV-Wanderleiter), Fon: 0162 4961818, Mail: thomas.storz@dav-landau.de

Rund um Birkweiler - 3 X 500, 29 km, 1.150 Hm

Tour-Nr. 23/2020

Der Klassiker

- Termin:** Samstag, 09.05.2020
- Stützpunkt:** Treffpunkt: 9.00 Uhr Wanderparkplatz Birkweiler
- Beschreibung:** Birkweiler – Hohenberg – Neukastel – Föhrlenberg – Rehberg – Ruheforst Annweiler (Wasgaublick) – Kletterhütte – Birkweiler
- Anforderungen:** – Kondition für 1.150 Hm / für 29 km
- Teilnehmerzahl:** min. 3 bis max.12 Personen
- Vorbesprechung:** Eine Vorbesprechung findet nach Absprache statt.
- TN-Gebühr:** Keine
- Anmeldung:** bis 30.04.2020 über www.dav-landau.de
- Tourenführer:** Lothar Cron, Wanderführer, Tel.: 0175 1624169, Mail: lothar.cron@dav-landau.de



Pfälzer Waldpfad

Tour-Nr. 24/2020

5 Etappen von Rodalben nach Schweigen-Rechtenbach bzw. Weißenburg;
ca. 90 km; ca. 2.800 Hm



- Termin:** 21.05.2020 - 23.05.2020 (3Tage)
- Stützpunkt:** Pfälzer Gasthäuser
- Beschreibung:** Abwechslungsreiche Wanderung durch den südlichen Teil des Pfälzer Waldes und des Wasgau.
Vorbei an Burgen, bizarren Felsformationen und mit sehenswerten Ausblicken.
1. Tag: Anfahrt mit Zug Landau – Rodalben; Start Rodalben – Birkwieserhof – Merzalben - Burg Gräfenstein – Winscherkopf – Luidpoltturm – Hermersbergerhof – Hauenstein; ca. 33 km; ca. 1000 hm; Gehzeiten ca. 9 Std.
 2. Tag: Hauenstein – Dicke Eiche – Dahn – Altdahn, Grafendahn, Tanstein – Erfweiler – Schindhard – Busenberg – R. Drachenfels – Erlenbach / Vorderweidenthal; ca 33 km; ca. 1150 hm; Gehzeiten ca. 10 Std.
 - 3.Tag: Erlenbach / Vorderweidenthal – Burg Berwartstein – Bobenthal – St. Germanshof – Deutsches Weintor – Weißenburg Bf; mit Zug zurück nach Landau; ca. 20 km; ca. 600 hm, Gehzeiten ca. 6 Std
- Anforderungen:** Sehr anspruchsvolle Wanderungen, nur für konditionsstarke Geher!
Auswahl der Teilnehmer vorbehalten
- Teilnehmerzahl:** min. 3 bis max. 10 Personen
- Vorbesprechung:** Eine Vorbesprechung findet nach Absprache statt.
- TN-Gebühr:** 22,50 Euro
- Anmeldung:** bis 28.02.2020 über www.dav-landau.de
- Tourenführer:** Lothar Cron, Wanderführer, Tel.: 0175 1624169, Mail: lothar.cron@dav-landau.de

Weitwanderung

Tour-Nr. 25/2020

im südlichen Teil des Pfälzer Waldes

Weitwanderung 51 km; ca. 1.900 Hm

- Termin:** 06.06.2020
- Stützpunkt:** Start Annweiler/Bahnhof 6.00 Uhr; Ziel Wilgartswiesen
- Beschreibung:** Abwechslungsreiche Wanderung durch den südlichen Teil des Pfälzer Waldes und des Wasgau. Burgen, bizarre Felsformationen und grandiosen Ausblicken.
Annweiler – Münz – Zollstock – Hohenberg – Neukastel – Förlenberg – Rehbergturm – Asselstein – Waldrohrbach – Lindelbrunn – Immersberg – Dimbach – Luger Friedrich – Höllenfelsen – Spirkelbach – Wilgartswiesen; Gehzeiten ca. 12 - 14 Std.
- Abschlussgrillen und Übernachtungsmöglichkeit**
- Anforderungen:** Sehr anspruchsvolle Wanderung, nur für konditionsstarke Geher,
Auswahl der Teilnehmer vorbehalten
- Teilnehmerzahl:** min. 3 bis max. 12 Personen
- Vorbesprechung:** Eine Vorbesprechung findet nach Absprache statt.
- TN-Gebühr:** Keine
- Anmeldung:** bis 31.05.2020 über www.dav-landau.de
- Tourenführer:** Lothar Cron, Wanderführer, Tel.: 0175 1624169, Mail: lothar.cron@dav-landau.de



Veldenz - Wanderweg von der Burg Lichtenberg nach Lauterecken

Tour-Nr. 26/2020

Wanderung im Pfälzer Bergland

- Termin:** 20.06.2020; Start, wenn möglich, bei Sonnenaufgang ca. 5:30 Uhr
- Stützpunkt:** Burg Lichtenberg
- Beschreibung:** 62,5 km, 1.847 Hm im Aufstieg, 1.626 Hm im Abstieg. Die Anfahrt erfolgt am Freitag Nachmittag, 19.06.2020, Übernachtung in Pension oder Jugendherberge.
- Anforderungen:** Nur für Wanderer mit hervorragender Kondition, die ohne Übernachtung bis zu 20 Stunden wandern können und dabei in der Lage sind die vorgenannten Voraussetzungen zu erfüllen. Dazu biete ich vorab weitere Infos (Streckenbeschreibung) bei Rückfrage an.
Auswahl der Teilnehmer vorbehalten.
- Teilnehmerzahl:** max. 8 Personen
- Vorbesprechung:** Eine Vorbesprechung findet nach Absprache statt.
- TN-Gebühr:** 7,50 Euro
- Anmeldung:** bis 29.02.2020 über www.dav-landau.de
- Tourenführer:** Stefan Eckert (DAV-Wanderleiter), Fon: 0176 - 82623562 (WhatsApp),
Mail: stefan.eckert@dav-landau.de

Luxemburgische Schweiz

Tour-Nr. 27/2020

Wilde Felsenformationen im Müllerthal

- Termin:** 26.06.2020 – 28.06.2020 (3 Tage)
- Stützpunkt:** Übernachtung in Jugendherbergen Echternach und Beaufort
- Beschreibung:** Abwechslungsreiche Wanderung durch wunderschöne Landschaften und Dörfer, durch abwechslungsreiche Felsformationen und Schluchten, versüßt durch kulinarische Einkehrmöglichkeiten.
- Anforderungen:** Start in Consdorf, Tagesstrecken von 15 bis 18 km, bis 410 Hm pro Tag
- Teilnehmerzahl:** min. 8 bis max. 10 Personen
- Vorbesprechung:** Eine Vorbesprechung findet nach Absprache statt.
- TN-Gebühr:** 22,50 Euro
- Anmeldung:** bis 15.02.2020 über www.dav-landau.de (nur bei mehrtägigen Veranstaltungen)
- Tourenführer:** Meinrad Rapp (DAV Wanderleiter), Fon: 0176 54445135,
Mail: meinrad.rapp@dav-landau.de



Weitwanderung im südlichen Teil des Pfälzer Waldes

Tour-Nr. 28/2020

Sechs auf einen Streich; ca. 65 km; ca. 3.000 Hm

- Termin:** 27.06.2020 -28.06.2020
- Stützpunkt:** Genaue Angaben zum Start, und Ablauf bei Anmeldung
- Beschreibung:** Die Kombination aller 6 Premiumwege um Hauenstein! ... an einem Stück!
Rimbach-Steig, Spirkelbacher Höllenberg-Tour, Dimbacher Buntsandsteinweg,
Geierstein-Tour, Hauensteiner Schusterpfad, Wilgartswiesener Biosphärenpfad
Genaue Tourenbeschreibung bei Anmeldung
- Anforderungen:** Nur für Wanderer mit hervorragender Kondition, die ohne Übernachtung 16 – 20 Stunden laufen können, und dabei in der Lage sind 65 km und bis zu 3000 hm zu bewältigen
Auswahl der Teilnehmer vorbehalten
- Teilnehmerzahl:** min. 3 bis max. 10 Personen
- Vorbesprechung:** Eine Vorbesprechung findet nach Absprache statt.
- TN-Gebühr:** 7,50 Euro
- Anmeldung:** bis 31.05.2020 über www.dav-landau.de
- Tourenführer:** Lothar Cron, Wanderführer, Tel.: 0175 1624169, Mail: lothar.cron@dav-landau.de

Westweg Schwarzwald (Westroute über den Feldberg)

Tour-Nr. 29/2020

Anspruchsvolle 13 Tageswanderungen von Pforzheim nach Basel

- Termin:** 03.10.2020 - 17.10.2020 (14 Tage)
- Stützpunkt:** Wanderheime, Gasthöfe & Hotels
- Beschreibung:** Der Westweg wurde im Jahr 1900 vom Schwarzwaldverein ausgeschildert und ist damit der älteste Fernwanderweg im Schwarzwald.
Ab Pforzheim ersteigt der Westweg die Höhen zwischen Enz und Murg, durchquert das tiefeingeschnittene Murgtal und führt über die Grindenflächen des Nordschwarzwaldes mit Mummelsee und Hornsgrinde hinunter ins Kinzigtal. Nach steilem Anstieg berührt er die Europäische Wasserscheide zwischen Rhein und Donau.
Über den Titisee steigt er auf bis zum höchsten Schwarzwaldgipfel, dem Feldberg. Eine aussichtsreiche Höhenwanderung führt über den Belchen und durchs Markgräflerland nach Basel am Rheinknie, im schweizer-deutsch-französischen Dreiländereck.
Da diese Tour sehr anspruchsvoll ist, werden wir nach ca. 6-7 Tagen einen Ruhetag einlegen.
- Anforderungen:** - Kondition für 9 Std. Gehzeit / für 1.000 Hm / für max. 25 Km, - Trittsicherheit
- Teilnehmerzahl:** min. 6 bis max. 9 Personen
- Vorbesprechung:** Eine Vorbesprechung findet nach Absprache statt.
- TN-Gebühr:** 105,00 Euro
- Anmeldung:** bis 31.01.2020 über www.dav-landau.de
- Tourenführer:** Thomas Storz (DAV-Wanderleiter), Fon: 0162 4961818, Mail: thomas.storz@dav-landau.de



Lechtaler Höhenweg

Tour-Nr. 30/2020

Anspruchsvolle 8 Tage im Lechtal

- Termin:** 21.06.2020 - 28.06.2020 (8 Tage)
- Stützpunkt:** Lech- Stuttgarter Hütte (2305) - Leutkircher Hütte (2261) - Frederic-Simms-Hütte (2004)
- Ansbacher- Hütte (2376) - Memminger Hütte (2242) - Würtemberger Hütte (2220)
- Hanauer Hütte (1922) - Boden
- Beschreibung:** Anspruchsvolle Mehrtagestour auf dem Lechtaler Höhenweg mit diversen Gipfelmöglichkeiten (Fangekarspitze, Stanskogel, Feuerspitze, Samsspitze, Seekogel, Oberlahmsspitze.....)
- Anforderungen:** - Kondition für 10 Std. Gehzeit / für 1.200 Hm / für 15 Km,
- Trittsicherheit und Schwindelfreiheit
- Teilnehmerzahl:** min. 4 bis max. 7 Personen
- Vorbesprechung:** Eine Vorbesprechung findet nach Absprache statt.
- TN-Gebühr:** 60,00 Euro - Anzahlung für die Fahrt/Unterkunft/etc.
nach Absprache bei der Vorbesprechung
- Anmeldung:** bis 31.03.2020 über www.dav-landau.de
- Tourenführer:** Oliver Metz (Trainer C/ Bergwandern), Fon: 0160 97084549,
Mail: oliver.Metz@dav-landau.de

Tour durch das vordere Ötztal

Tour-Nr. 31/2020

Anspruchsvolle Touren für 2 Gruppen in unterschiedlichen Leistungsstufen

- Termin:** 11.07.2020 - 15.07.2020 (5 Tage)
- Stützpunkt:** Schweinfurter Hütte (2.028 m)
- Beschreibung:** Wir erkunden in 2 Gruppen den weniger bekannten Teil der Sellrainer Berge und des Ötztals vom Ende des Horlachtals aus und besteigen dabei auch 3.000er. Je nach Tagesform kann man - nach Absprache - zwischen den Gruppen wechseln.
Der Aufstieg zur Hütte beträgt für alle etwa 500 Hm, dann folgen 3 Tagedstouren mit durchschnittlich 900 Hm (Gruppe A) bzw. 1.400 Hm (Gruppe B). Am letzten Tag geht es wieder zum Ausgangspunkt zurück. Es werden hauptsächlich anspruchsvolle Wege begangen (schwarze Markierungen).
Tourenbeispiele: Hohe Wasserfalle, 3.003m; Finstertaler Scharte, 2.777m (Gruppe A); Zwiesselbacher Roßkogel, 3.081m (Gruppe B)
- Anforderungen:** – Ausdauer für bis zu 6 Std. (Gruppe A) bzw. 8 Std. (Gruppe B) Gehzeit
– Kondition für Gruppe A für bis zu 1.200 Hm / Gruppe B für bis zu 1.600 Hm
– absolute Trittsicherheit und Schwindelfreiheit
– Wege und Steige können seilversichert sein
- Teilnehmerzahl:** Je Gruppe min. 4 bis max. 8 Personen
- Vorbesprechung:** Ein Termin für die Vorbesprechung wird telefonisch bzw. per Mail vereinbart.
- TN-Gebühr:** 37,50 Euro
- Anmeldung:** bis 30.04.2020 über www.dav-landau.de unter Angabe der gewünschten Gruppe
- Tourenführer:** Stefanie Haaks (Trainer C Bergwandern) und Ernst-Ludwig Haaks (Wanderleiter)
Fon: 0176 54375189 oder 0176 50408887, Mail: stefanie.haaks@dav-landau.de
Co-Tourenführer: evtl. Anne Haaks (Wanderleiter in Ausbildung)



Rätikonhöhenweg mit Sulzfluhbesteigung

Tour-Nr. 32/2020

Grenzüberschreitendes Hüttentrekking – Österreich - Schweiz

- Termin:** 16.07.2020 – 19.07.2020 (4 Tage)
- Stützpunkt:** Tilisunahütte, Berghaus Alpenrösli, Lindauer Hütte
- Beschreibung:** Wir treffen uns in Tschagguns und steigen gemeinsam zur Tilisunahütte auf (1.400 Hm, 4,5 Std.). Am nächsten Tag geht's hinauf zur Sulzfluh (2.818 m) und am selben Weg zurück zur Tilisunahütte (4 Std., 700 Hm). Nach einer Pause gehen wir den Rätikonhöhenweg bis Partnun-Stafel und übernachten dort im Berghaus Alpenrösli in der Schweiz. Am darauf folgenden Tag geht's über die Carschinhütte den Rätikonhöhenweg-Süd entlang bis zum Schweizer Tor und hinunter zur Lindauer Hütte (6 Std., 900 Hm). Bevor wir absteigen gehen wir noch hinauf zur Geißspitze (600 Hm, 3,5 Std.) und steigen dann zum Parkplatz ab (2 Std.).
- Anforderungen:** – Kondition für 8 Std. reine Gehzeit mit vollem Tourengepäck,
– Trittsicherheit und Schwindelfreiheit
- Teilnehmerzahl:** min. 5 bis max. 7 Personen
- Vorbesprechung:** Die Vorbesprechung findet per Mail oder telefonisch statt.
- TN-Gebühr:** 33,00 Euro
- Anmeldung:** bis 31.03.2020 über www.dav-landau.de
- Tourenführer:** Andrea Waldhier (Trainerin C Bergwandern), Fon: 0160 4188905,
Mail: andrea.waldhier@dav-landau.de

Rund ums Rätikon

Tour-Nr. 33/2020

Anspruchsvolle 5 Tage in und um das Rätikon

- Termin:** 09.08.2020 - 13.08.2020 (5 Tage)
- Stützpunkt:** Brand - Lindauer Hütte - Carschina Hütte - Schesaplana Hütte - Mannheimer Hütte - Brand
- Beschreibung:** Anstrengende Mehrtagestour im Rätikon mit Überschreitung Schesaplana (2965m)
- Anforderungen:** – Kondition für 9 Std. Gehzeit / für 1.200 Hm / für 16 Km,
– Trittsicherheit und Schwindelfreiheit
- Teilnehmerzahl:** min. 4 bis max. 7 Personen
- Vorbesprechung:** Eine Vorbesprechung findet nach Absprache statt.
- TN-Gebühr:** 37,50 Euro, eine Anzahlung für die Fahrt/Unterkunft/etc.
nach Absprache bei der Vorbesprechung.
- Anmeldung:** bis 31.03.2020 über www.dav-landau.de
- Tourenführer:** Oliver Metz (Trainer C/ Bergwandern), Fon: 0160 97084549,
Mail: oliver.Metz@dav-landau.de



Mehrtageshüttenwanderung in Südtirol

Tour-Nr. 34/2020

Auf dem Pfunderer-Höhenweg von Sterzing nach Bruneck

- Termin:** 10.08.2020 - 16.08.2020 (7 Tage, davon 5 Wandertage)
- Stützpunkt:** Treffpunkt: Zugfahrt nach Sterzing (935 m)
- Beschreibung:** Sterzing (935 m) – Simile-Mahd-Alm (2011 m) – Brixner Hütte (2.282 m) – Edeltrauthütte (2.545 m) – Tiefrastenhütte (2.312 m) – Sankt Georgen (Bruneck, 832 m). Die Teilnehmer können einsame Höhenwanderungen in einer ursprünglichen Landschaft genießen; insgesamt 5.900 Hm im Aufstieg, Länge 71,7 km, Detaillierte Tourenbeschreibung bitte anfordern! An- und Abfahrt mit Übernachtung in Sterzing und Bruneck erfolgt mit der Bahn.
- Anforderungen:** Kondition für leichte bis schwere Bergwanderungen mit einer Gehzeit von max. 9 Std. und im Aufstieg bis max. 1.500 Hm und im Abstieg bis max. 2.400 Hm, optional ist die Besteigung der wilden Kreuzspitze (3.132 m) möglich, Überschreitung u.a. Jägerjöchl (2.136 m), Sengesjoch (2.620 m), Karjöchel (2.917 m), Gaisscharte (2.752 m), z. B. Trittsicherheit und Schwindelfreiheit erforderlich, Schwierigkeit T 3.
- Teilnehmerzahl:** min. 5 bis max. 8 Personen
- Vorbesprechung:** Eine Vorbesprechung findet nach Absprache statt.
- TN-Gebühr:** 52,50 Euro
- Anmeldung:** bis 29.02.2020 über www.dav-landau.de
- Tourenführer:** Stefan Eckert, Wanderleiter, Fon: 0176 82 62 35 62, Mail: stefan.eckert@dav-landau.de

„Sentiero Roma“

Tour-Nr. 35/2020

Bergeller Alpen, Lombardei / Norditalien

Der Römische Weg - Anspruchsvoller Höhenweg über dem Ventlin auf der südlichen Seite der Bergeller Alpen

- Termin:** 21.08.2020 -26.08.2020 (6 Tage)
- Stützpunkt:** „Centro Della Montagna“ (Unterkunft in Cataeggio, 791 m) – Rif. Gianetti (2.534 m) – Rif. Allievi (2.395 m) – Rif. Ponti (2.559 m) – „Centro Della Montagna“ (Unterkunft in Cataeggio, 791 m)
- Beschreibung:** Alpiner Höhenweg in den Seitentälern des italienischen Bergell. Ein Erlebnis in ständig wechselnder, eindrucksvoller Berglandschaft. Stets mit Sicht auf gewaltige, namhafte Granitwände, wie Piz Badile, Piz Cengalo und Monte Sissone. Überquerung von mehreren Passübergängen (je ca. 2.500 m). Übernachtung in einfachen, aber gemütlichen Hütten.
- Anforderungen:** Auf- und Abstiege bis zu 1.400 Hm, Gehzeit zwischen 8 und 10 Std., abhängig von der Witterung und der Wegbeschaffenheit. Alpine Bergwege, ausgesetzte Passagen zum Teil mit Drahtseilen abgesichert. Sicheres Gehen auf unebenen, steinigen und auch unbefestigten Wegen. Schwindelfreiheit unbedingt erforderlich. Auswahl der Teilnehmer vorbehalten.
- Teilnehmerzahl:** min. 3 bis max. 8 Personen
- Vorbesprechung:** Eine Vorbesprechung findet nach Absprache statt.
- TN-Gebühr:** 45,00 Euro
- Anmeldung:** bis 30.04.2020 über www.dav-landau.de
- Tourenführer:** Carsten Pfaffmann (Trainer C Bergwandern), Fon: 0173 – 1982870, Mail: carsten.pfaffmann@dav-landau.de



Zugspitze für Frauen

Tour-Nr. 36/2020

Zum höchsten Gipfel Deutschlands - über das Reintal

- Termin:** 22.08.2020 – 24.08.2020 (3 Tage)
- Stützpunkt:** Reintalangerhütte (1.367 m), Knorrhütte (2.052 m)
- Beschreibung:** Eine Wanderung durch die Partnachklamm zur Reintalangerhütte. Von dort zum Gipfel und zurück zur Knorrhütte. Am letzten Tag wandern wir nach Ehrwald und fahren mit dem Bus zurück nach Garmisch-Partenkirchen.
- Anforderungen:** – Kondition für 6 Std. Gehzeit und für 1.600 Hm am Tag,
– Trittsicherheit und Schwindelfreiheit
- Teilnehmerzahl:** Max. 12 Teilnehmerinnen
- Vorbesprechung:** Eine Vorbesprechung findet nach Absprache statt.
- TN-Gebühr:** 22,50 Euro und Anzahlung für die Fahrt/Unterkunft: 30,00 Euro
- Verbindliche Anmeldung nach Geldeingang
- Anmeldung:** bis 15.06.2020 über www.dav-landau.de
- Tourenführer:** Julia Uhlig (DAV-Wanderleiterin), Fon: 0175 – 2152944, Mail: julia.uhlig@dav-landau.de
Co-Wanderleiterin: Petra Dingenotto (DAV-Wanderleiterin in Ausbildung)

- Innenausbau •
- Elektroarbeiten •
- Holzbau •
- Gerüstverleih •
- Abrissarbeiten •
- Gartenarbeiten •
- Photovoltaikanlagen •

- Forstarbeiten •
- Brennholzverkauf •

**SERVICE - MONTAGEN
INSTALLATIONEN**
DIENSTLEISTUNGEN ALLER ART
IN - AM UND UMS HAUS

LCD 
**LOTHAR CRON
DIENSTLEISTUNGEN**

Lothar Cron

e-mail:
lotharcron@aol.com

LCD Lothar Cron
Dienstleistungen
Herrengasse 12
D - 76848 Wilgartswiesen

Tel. 06392 - 7713
Fax 06392 - 993975
Mobil 0175 - 1624169



Wilder Kaiser

Tour-Nr. 37/2020

Seniorenbergtour

- Termin:** So. 23.8. – Do.27.08.2020 (5 Tage)
- Stützpunkt:** Gruttenhütte und Gaudeamushütte
- Beschreibung:** Anspruchsvolle Bergwanderung, teilweise ausgesetzt und seilversichert, Tagesrucksack und Klettersteigset empfehlenswert, schwarze Wegmarkierung.
- Anforderungen:** Tägliche Gehzeit 4 - 6 Std., Trittsicherheit und Schwindelfreiheit erforderlich, schnee- und eisfrei
- Teilnehmerzahl:** mind. 5 max. 8 Teilnehmer, Bildung von Fahrgemeinschaften, Fahrt bis Wochenbrunner Alm
- Vorbesprechung:** Die Vorbesprechung findet nach Absprache statt.
- TN-Gebühr:** 37,50 Euro
- Anmeldung:** bis 25.03.2020 beim Tourenführer
- Tourenführer:** Wolfgang Herz (DAV-Wanderleiter), Fon: 06323 – 5945,
Mail: wolfgang.herz@dav-landau.de

Meraner Höhenweg

Tour-Nr. 38/2020

Umrundung der Texelgruppe

- Termin:** 12.09.2020 – 19.09.2020 (8 Tage)
- Stützpunkt:** Unterstell-Vorderkaser-Stettiner Hütte - Pfelders/Zeppl - Matatz - Vernuer - Hochmuth - Giggelberg - Unterstell
- Beschreibung:** Der Meraner Höhenweg gilt als eine der schönsten Rundwanderungen im Alpenraum. Er bietet spektakuläre Ausblicke und führt durch verschiedene Vegetationszonen im zentralen Bereich des Naturparks Texelgruppe.
- Anforderungen:** Die gesamte Runde ist 92 km lang, die Tagesetappen betragen 10,6 bis 18,6 km, der max. Anstieg pro Tag beträgt 1.260 Hm. Der höchste Punkt wird am Eisjöchl mit 2.895 m erreicht. Trittsicherheit und Schwindelfreiheit erforderlich.
- Teilnehmerzahl:** min. 8 bis max. 10 Personen
- Vorbesprechung:** Eine Vorbesprechung findet nach Absprache statt
- TN-Gebühr:** 60,00 Euro und Anzahlung für die Unterkunft 50,00 Euro
- Anmeldung:** bis 15.02.2020 über www.dav-landau.de
- Tourenführer:** Meinrad Rapp (DAV Wanderleiter), Fon: 0176 54445135,
Mail: meinrad.rapp@dav-landau.de



Seil- und Knotenkunde

Tour-Nr. 39/2020

Die gebräuchlichsten Knoten im Bergsport

- Termin:** 04.05.2020, 20:00 Uhr
- Stützpunkt:** Sektions-Geschäftsstelle, Landau, Alfred-Nobel-Platz 1
- Beschreibung:** Unterricht in Seil- und Knotenkunde. Üben der gebräuchlichsten Knoten des Bergsteigens
- Anforderungen:** Bitte Sitzgurt, Schnapp- und Schraubkarabiner sowie Reep-Schnüre mitbringen
- Teilnehmerzahl:** max. 10 Personen
- Vorbesprechung:** Eine Vorbesprechung findet nicht statt.
- TN-Gebühr:** keine
- Anmeldung:** bis 29.02.2020 über wolfgang.brunke@dav-landau.de
- Tourenführer:** Wolfgang Brunke (Trainer C Bergsteigen), Fon: 06347 919706,
Mail: wolfgang.brunke@dav-landau.de

Ausbildungstag am Bauwalder Kopf

Tour-Nr. 40/2020

Auffrischung in Spaltenbergung und Selbstrettung

- Termin:** 16.05.2020, 09:00 Uhr
- Stützpunkt:** Bauwalder Kopf, Münchweiler a.d.R., Treffpunkt am Parkplatz, Waldrand Bischof-Emanuel-Ring
- Beschreibung:** Auffrischung der Ausbildung zur Selbstrettung bei Spaltensturz und Spaltenbergung mittels „Loser Rolle“ sowie Mannschaftszug.
- Anforderungen:** Schwindelfreiheit, Beherrschen der Knoten (s. Seil- und Knotenkunde). Ausrüstung für Gletscher und Hochtouren laut Ausrüstungsliste im Magazin, ohne Steigeisen und Pickel.
- Teilnehmerzahl:** bis max. 12 Personen
- Vorbesprechung:** Eine Vorbesprechung findet nicht statt.
- TN-Gebühr:** keine
- Anmeldung:** bis 29.02.2020 über wolfgang.brunke@dav-landau.de
- Tourenführer:** Wolfgang Brunke (Trainer C Bergsteigen), Fon: 06347-919706,
Mail: wolfgang.brunke@dav-landau.de



Grundlehrgang Alpin

Tour-Nr. 41/2020

Grundlagen des Bergsteigens

- Termin:** 14.06.2020 - 19.06.2020 (6 Tage)
- Stützpunkt:** Bauwalder Kopf, Münchweiler a.d.R.,
Treffpunkt am Parkplatz, Waldrand Bischof-Emanuel-Ring
- Beschreibung:** Ausbildung im weglosen Gelände, Blockgelände, Schuttreise,
Einführung in Klettertechniken, Sicherungstechnik, Führungsmittel des Bergsteigens,
Einführung in Berge- und Selbstrettungstechnik am Gletscher, u.v.m.
- Anforderungen:** Ausdauer für ganztägige Ausbildung, bis zu 10 Stunden, Schwindelfreiheit,
Komplette Hochtourenausrüstung und Ausrüstung für Klettersteige
- Teilnehmerzahl:** min. 3 bis max. 6 Personen
- Vorbesprechung:** Die Vorbesprechung findet am 04.05.2020 um 19:00 Uhr in der Geschäftsstelle statt.
- TN-Gebühr:** 120,00 Euro
- Anmeldung:** bis 28.02.2020 über www.dav-landau.de
- Tourenführer:** Wolfgang Brunke (Trainer C Bergsteigen), Fon: 06347 919706,
Mail: wolfgang.brunke@dav-landau.de

Aufbaulehrgang Hochtouren

Tour-Nr. 42/2020

Hochtourenkurs Gepatschgletscher

- Termin:** 12.07.2020 - 17.07.2020 (6 Tage)
- Stützpunkt:** Rauhekopf-Hütte, Öztaler Alpen (2.731 m), sehr spartanisch ausgestattet
- Beschreibung:** Auf den Grundlehrgang Alpin aufbauende Fortbildung im Bereich Hochtouren.
T-Anker, die Gletscherseilschaft, Setzen von Eisschrauben, Spaltenbergung, Selbstrettung,
Orientierung usw..
Ausbildungsbegleitende Touren, je nach erworbenen Fähigkeiten bzw.
Ausbildungsfortschritt der Teilnehmer.
- Anforderungen:** – Grundlehrgang Alpin, – Ausdauer für jeweils ganztägige Ausbildung, bis zu 10 Stunden,
– Komplette Hochtourenausrüstung.
- Teilnehmerzahl:** min. 3 bis max. 6 Personen
- Vorbesprechung:** Eine Vorbesprechung findet nach Absprache statt.
- TN-Gebühr:** 120,00 Euro
- Anmeldung:** bis 29.02.2020 über www.dav-landau.de
- Tourenführer:** Wolfgang Brunke (Trainer C Bergsteigen), Fon: 06347 919706,
Mail: wolfgang.brunke@dav-landau.de
Co-Tourenführer: Frank Klein (Trainer C Bergsteigen in Ausbildung)



Hochtour Dômes de Miage (3.673m)

Tour-Nr. 43/2020

Tour zum wunderbaren Firngrat hoch über les Contamines, südl. Mont Blanc Gebiet, (TOP 50 iconic routes)

Termin: 27.06.2020 - 30.06.2020 (4 Tage)

Stützpunkt: Hütte: Refuge des Conscrits (2.630 m) Les Contamines-Montjoie

Beschreibung:

- Aufstieg von Les Contamines-Montjoie auf Wanderwegen zum Hôtel de Trélatête (1.970 m). Weiter in östlicher Richtung zum Glacier de Tré la Tête. Auf felsigem Steig hinauf zum Refuge des Conscrits (1.500 Hm und 5 Std. Gehzeit).
- Gipfelaufstieg: von der Hütte nach Nordosten auf dem flachen Glacier de Tré la Tête aufsteigen. Hinauf zum Col des Dômes und ostwärts zum Hauptgipfel.
- alternative Gipfel: Mont Tondu, Aiguille de Béragère

Anforderungen:

- Kondition für 9 Std. Gehzeit und Höhenunterschiede von 1.500 Hm,
- Trittsicherheit und Schwindelfreiheit,
- Gehen auf Firn bzw. Eis bis zu 35 Grad, – Klettern im 1. Grad UIAA
- Ausrüstung für Gletscher und Hochtouren, – Gute Erfahrungen im Gehen von Hochtouren. Beherrschen von Techniken der Spaltenbergung (Nachweis Kurs)

Teilnehmerzahl: max. 4 Personen

Vorbesprechung: Die Vorbesprechung findet am 27.05.2020 um 19:00 Uhr in der Geschäftsstelle statt.

TN-Gebühr: 80,00 Euro

Anmeldung: bis 31.03.2020 über www.dav-landau.de

Tourenführer: Christian Kitsch (Trainer C Bergsteigen), Fon: 0151 – 50266504,
Mail: christian.kitsch@dav-landau.de
Co-Tourenführer: Frank Klein (Trainer C Bergsteigen in Ausbildung)

Bärenhöhle

Outdoor- und Kletterladen
Bärenbrunnerhof

**Klettern • Wandern
Abenteuer • Natur**



Bärenbrunnerhof 1 • 66996 Schindhard
Tel. 06391 – 5868 • Fax. 06391 – 924 970
www.baerenhoehle.biz



Hochtouren in der Venedigergruppe

Tour-Nr. 44/2020

Abwechslungsreiche kombinierte Touren in Eis und Fels

- Termin:** 12.07.2020 - 16.07.2020 (5 Tage)
- Stützpunkt:** Kürsinger Hütte (2.558 m)
- Beschreibung:**
1. Tag: Anfahrt bis Parkplatz Hopffeldboden, weiter mit dem Hüttentaxi bis Materialeilbahn und Aufstieg zur Kürsinger Hütte (870 Hm)
 2. Tag: Keeskogel Südostgrat (3.291m, III-) oder Nordostgrat (II+) als Eingeh tour, 760 Hm
 3. Tag: Großer Geiger Nordgrat (3.360m, III-) 1.100 Hm
 4. Tag: Großvenediger Westgrat (3.662m, II+) 1.250 Hm
 5. Tag: Abstieg und Heimfahrt
- Anforderungen:** – Kondition für 8-10 Std. Gehzeit und Höhenunterschiede von 1.250 Hm, – Trittsicherheit und Schwindelfreiheit, – Gehen auf Firn bzw. Eis bis zu 35°, – Sicheres Klettern im 3. UIAA Grad mit Bergschuhen, – Ausrüstung für Gletscher und Hochtouren, – Nachweis über durchgeführten Kurs Spaltenbergung
- Teilnehmerzahl:** min. 2 bis max. 4 Personen
- Vorbesprechung:** Eine Vorbesprechung findet nach Absprache statt.
- TN-Gebühr:** 100,00 Euro
- Anmeldung:** bis 31.03.2020 über www.dav-landau.de
- Tourenführer:** Harald Winter (Trainer C Bergsteigen), Fon: 0170 – 8153868,
Mail: harald.winter@dav-landau.de
Co-Tourenführer: Steffen Seeber (Trainer C Bergsteigen in Ausbildung)

Klettersteige in den Dolomiten

Tour-Nr. 45/2020

Klettersteige in der Pala-Gruppe

- Termin:** 06.09.2020 - 11.09.2020 (6 Tage)
- Stützpunkt:** San Martino di Castrozza (1.444 m)
- Beschreibung:** Klettersteige bis Kategorie C, orientiert sich an den Kenntnissen und Fähigkeiten der Teilnehmer. Schwerpunkt sind die „Klassiker“ in der Pala-Gruppet
- Anforderungen:** – Klettersteigerfahrung bis Kat. C, Ausdauer für ganztägige Klettersteigbegehung, bis 1200 Hm - inkl. Zustieg, Klettersteigset komplett, inkl. Brustgurt
- Teilnehmerzahl:** min. 3 bis max. 7 Personen
- Vorbesprechung:** Eine Vorbesprechung findet nach Absprache statt.
- TN-Gebühr:** 90,00 Euro
- Anmeldung:** bis 29.02.2020 über www.dav-landau.de
- Tourenführer:** Wolfgang Brunke (Trainer C Bergsteigen), Fon: 06347/919706,
Mail: wolfgang.brunke@dav-landau.de



Workshop für Sportkletterer

Tour-Nr. 46/2020

Kletter-Ziele setzen, erfolgreich umsetzen und im Team genießen. Theoretischer Input, Sturztraining, Impulse setzen zur Motivation und zum angstfreien Klettern. Schwachstellen transparent machen, und Vieles mehr...

- Termin:** ab 13.01.2020, wöchentlich Montags um 18 Uhr; Outdoor-Termine am Wochenende.
- Stützpunkt:** Winter: im Fitz Rocks Landau; Frühjahr: Pfalz-Sandstein
- Beschreibung:**
- Ist-Analyse (Erkennen von Schwächen, Stärken),
 - Ziele setzen, Trainingsplan erarbeiten,
 - richtig Sichern mit Halbautomaten,
 - Sturztraining in der Halle,
 - Psyche (klettern an der Leistungsgrenze, Stress erkennen, Sturzangst, Atmung, systemisches Coaching),
 - Taktik (Vorstieg, Ausbouldern, Ruhepositionen, Tempo),
 - richtiges Aufwärmen, Abwärmen,
 - Klettertechnik: ökonomisches Bewegen, kreative Kletterspiele, Blockier-/Fingerkraft-Übungen,
 - Vorstiegskurs im Freien mit Technikübungen,
 - Mobile Sicherungen legen, Stürzen im Freien,
 - Standplatz-Bau,
 - Theorie und praktische Übungen werden per mail transparent dokumentiert,
 - Netzwerk-Bildung zwischen den Teilnehmern.
 - Alle Hallen-Termine und zwei Outdoor-Meetings finden mit der gesamten Gruppe mit Trainer und Co-Trainern statt,
 - für ambitionierte Teilnehmer ist ein individuelles Training in Klein-Gruppen möglich.
- Anforderungen:** Vorstiegs-Sicherheit im UIAA-Grad 5+ in der Halle.
- Teilnehmerzahl:** max. 12 Personen
- TN-Gebühr:** 50,00 Euro – Hinzu kommen die Kosten für den Halleneintritt.
- Anmeldung:** bis 06.01.2020 über www.dav-landau.de
- Tourenführer:** Fred Gosert (Trainer C Bergsteigen), Fon: 0176 105410 89, Mail: fred.gosert@dav-landau.de
Co-Tourenführer: Jonas Rasch (Trainer C Sportklettern Breitensport),
Frank Klein (Trainer C Bergsteigen in Ausbildung),
Thorsten Wien (Trainer C Sportklettern Breitensport in Ausbildung)

Von der Halle an den Fels

Tour-Nr. 47/2020

Ausbildung am Fels

- Termin:** 09.05.2020
- Stützpunkt:** Falkenburghalle in Wilgartswiesen, 11:00 Uhr, geklettert wird an der Mittleren Deichenwand.
- Beschreibung:** Felsbedingungen, naturverträgliches Klettern, Routenwahl, Sicherungstechnik, Umlenkung, Topropen, Abbauen, Nachsichern, Abseilen
- Anforderungen:** Klettererfahrung in der Halle, Beherrschung der Sicherungstechnik
- Teilnehmerzahl:** Min. 4, Maximum 6 Personen
- Vorbesprechung:** Eine Vorbesprechung findet nicht statt.
- TN-Gebühr:** 15,00 Euro
- Anmeldung:** bis 31.04.2020 über www.dav-landau.de
- Tourenführer:** Werner Görgen (Trainer B Alpinklettern), Fon: 0152 - 33767616,
Mail: werner.goergen@dav-landau.de



Legen von mobilen Sicherungen

Tour-Nr. 48/2020

Ausbildung am Fels

- Termin:** 10.05.2020
- Stützpunkt:** Fensterfels bei Annweiler, 11:00 Uhr
- Beschreibung:** Friends und Keile selber legen lernen, und daran Vorsteigen.
- Anforderungen:** Vorsteigen in der Halle bis 5+, Erfahrung im Nachsteigen draußen.
- Teilnehmerzahl:** Min. 4, Maximum 6 Personen
- Vorbesprechung:** Eine Vorbesprechung findet nicht statt.
- TN-Gebühr:** 15,00 Euro
- Anmeldung:** bis 31.04.2020 über www.dav-landau.de
- Tourenführer:** Werner Görgen (Trainer B Alpinklettern), Fon: 0152 - 33767616,
Mail: werner.goergen@dav-landau.de

Pfalz-Klettern für Wieder-Einsteiger und Angsthassen

Tour-Nr. 49/2020

Gemeinsames Pfingst-Klettern in den Schwierigkeits-Graden 3 bis 5 mit Übernachtung im Bärenbrunner-Tal

- Termin:** Samstag 30. Mai bis Montag 01. Juni 2020
- Stützpunkt:** PK – Hütte, hinterm Bärenbrunner-Hof
- Beschreibung:** Auffrischen der Kenntnisse: mobile Sicherungen legen, richtig Sichern, Sturztraining, Vorstiegs-Motivation! Fels-Auswahl je nach Teilnehmer-Zusammensetzung, Normalweg-Kombination auch per Wanderung.
- Anforderungen:** Vorstiegssicherheit am Pfalz-Sandstein im dritten Grad; Teilnahme an einem der Kurse „Ausbildung Klettern“ vorteilhaft.
- Teilnehmerzahl:** max. 6 Personen
- TN-Gebühr:** 33,00 Euro
- Anmeldung:** bis 01.04.2020 über www.dav-landau.de
- Tourenführer:** Fred Gosert (Trainer C Bergsteigen), Fon: 0176 – 10541089,
Mail: fred.gosert@dav-landau.de
Co-Trainer: Thorsten Wien (Trainer C Sportklettern Breitensport in Ausbildung)



Aufbaulehrgang Plaisirklettern

Tour-Nr. 50/2020

Alpinkletterkurs Plaisir in den Lechtaler Alpen

- Termin:** 12.09.2020 – 15.09.2020 (4 Tage)
- Stützpunkt:** Hanauer Hütte (1.922 m) oder Steinseehütte (2.061 m)
- Beschreibung:** Vermittlung von Grundkenntnissen zur Sicherungstechnik, zum Standplatzbau und Abseilen im alpinen Gelände, Anbringen von Zwischensicherungen, Klettern im Vor- und Nachstieg, Knotenkunde, Tourenplanung, alpine Gefahren.
- Anforderungen:** – Klettererfahrung am Fels, – Beherrschen der Sicherung beim Sportklettern, Trittsicherheit und Schwindelfreiheit im alpinen Gelände, – Vorstieg im Sportklettern im V. Grad, – Material gemäß Vorgabe.
- Teilnehmerzahl:** min. 4 bis max.6 Personen
- Vorbesprechung:** Eine Vorbesprechung findet nach Absprache statt.
- TN-Gebühr:** 80,00 Euro
- Anmeldung:** bis 30.04.2020 über www.dav-landau.de
- Tourenführer:** Harald Winter (Trainer C Bergsteigen), Fon: 0170 – 8153868, Mail: harald.winter@dav-landau.de und
Werner Görgen (Trainer B Alpinklettern), Fon: 0152 – 33767616, Mail: werner.goergen@dav-landau.de

Sportkletterintensivkurs

Tour-Nr. 51/2020

Einsteigerkurs Sportklettern in der Kletterhalle

- Termin:** 02.11., 09.11., 16.11., 23.11., und 30.11.2020; jeweils 2,5 Stunde
- Stützpunkt:** Kletterhalle Fitz Rocks Landau
- Beschreibung:** 1. und 2. Termin: Klettern und Sichern im Toprope
3. und 4. Termin: Klettern und Sichern im Vorstieg
5. Termin: Technik und Taktik beim Klettern und offene Fragen
Vermittlung grundlegender Sicherungstechniken und Materialkunde
Technikschulungen, Sturz- und Sicherungstraining
Vor- und Nachteile unterschiedlicher Sicherungsgeräte je nach Anwendungsgebiet
- Anforderungen:** Allgemeine körperliche Fitness
- Teilnehmerzahl:** 6 Personen
- Vorbesprechung:** Eine Vorbesprechung findet nicht statt. Letzte Informationen per Mail vor Kursbeginn
- TN-Gebühr:** 25,00 Euro (hinzu kommen die Kosten für den Halleneintritt sowie evtl. Leihgebühr für Klettermaterial)
- Anmeldung:** bis 26.10.2020 über www.dav-landau.de
- Tourenführer:** Jonas Rasch (Trainer C Sportklettern Breitensport), Mail: jonas.rasch@dav-landau.de



Monatsklettern Übersicht 2020

Monat	Datum	FÜL	Felsen	Treffpunkt
Jan.	05.01.2020	Werner Görgen	Asselstein	11:00 Uhr am Fels, entfernen des Baums
Feb.	16.02.2020	Christian Kitsch	Schießheim Steinbruch	10:00 Uhr Mitfahrerparkplatz A65 Landau
März	23.03.2020	Karl-Peter Denzer	Mittlere Deichenwand	11:00 Uhr an der Falkenburghalle in Wilgartswiesen
Apr.	19.04.2020	Christian Kitsch	Langenfels	11:00 Uhr am Fels
Mai	17.05.2020	Harald Winter	Fensterfels / Münz-Jungturm	11:00 Uhr am Fels
Jun.	07.06.2020	Werner Görgen	Nonnenfels	11:00 Uhr am Fels
Jul.	Wegen des Klettercamps fällt das Klettern aus			
Aug.	30.08.2020	Michael Piotrovski	Hochstein	11:00 Uhr am Fels
Sep.	13.09.2020	Werner Görgen	Luger Geyersteine	11:00 Uhr am Fels
Okt.	11.10.2020	Christian Kitsch	Battert	11:00 Uhr Parkplatz Ebersteinburg
Nov.	07.11.2020	Karl-Peter Denzer	Rindsberg Westpfeiler	11:00 Uhr am Parkplatz an der Straße
Dez.	20.12.2020	Werner Görgen	Lauterschwanner Rappenfels	11:00 Uhr am Fels (Glühwein und Lagerfeuer)

Eine Voranmeldung bei den Tourenführer ist dringend erforderlich!

Klettertreff in Gimmeldingen

Immer mittwochs, wöchentlich

Termin: Start am 29.04.2020 ab 16 Uhr – Wetterabhängig, Info über WhatsApp Gruppe

Stützpunkt: Klettergarten Gimmeldingen

Beschreibung: Offener Klettertreff im Klettergarten/Steinbruch Gimmeldingen

Anforderungen:

- Klettern im 4+ UIAA Grad,
- grundlegende Klettertechniken und Sicherungskennnisse,
- selbständiges Umbauen und Abbauen eines Topropes,
- eigene Sportkletterausrüstung / Helm,
- Sicherungsgeräte: Autotuber oder Halbautomat (z.B. GriGri+).

Teilnehmerzahl: keine Beschränkung der Teilnehmerzahl

Vorbesprechung: Eine Vorbesprechung findet nicht statt.

TN-Gebühr: keine

Anmeldung: Es ist keine Anmeldung erforderlich.

Tourenführer: Karl-Peter Denzer (Trainer B Alpinklettern, Trainer C Sportklettern Breitensport, PSA-Sachkundiger für Bergsport nach BGG 906), Fon: 0176 – 96764208, Mail: karl-peter.denzer@dav-landau.de



Klettercamp 2020

Tour-Nr. 52/2020

Plaisir-Klettern in Allefroide

- Termin:** 27.07.2020 bis 01.08.2020 (6 Tage)
- Stützpunkt:** Der Campingplatz CAMPING D'AILEFROIDE befindet sich in Vallouise-Pelvoux im Departement Hautes-Alpes, in der Region Provence-Alpes-Côte d'Azur. Er befindet sich am Fluss le torrent de Celse Nière.
- Beschreibung:** Offenes Camp für alle Kletterer der Sektion, - ausgerichtet als Gemeinschaftstour. Durch die anwesenden Trainer werden Führungstouren angeboten, die im Camp ausgeschrieben und geplant werden, - je nach Eignung der Teilnehmer und je nach Interesse. Mögliche Angebote:
1. Sportklettern / Klettergarten (auch in Eigenregie)
 2. Plaisirklettern – Mehrseilrouten
 3. Alpine Klettertouren – Mehrseilrouten
 4. Kurse – Sicherungstechnik, Abseilen, Klettertechnik und vieles mehr
- Die Teilnehmer haben auch die Möglichkeit auf eigene Faust Touren zu unternehmen, zu wandern, Mountainbiken oder sonstiges.
- Anforderungen:** Klettern im Nachstieg min. im Grad 5 (UIAA), Alter: min. 18 Jahre
- Teilnehmerzahl:** keine Beschränkung der Teilnehmerzahl
- Vorbesprechung:** Eine Vorbesprechung findet nach Bedarf statt.
- TN-Gebühr:** 150,00 Euro
- Anmeldung:** bis 31.05.2020 über www.dav-landau.de
- Tourenführer:** Werner Görgen (Trainer B Alpinklettern), Fon: 0152 - 33767616,
Mail: werner.goergen@dav-landau.de
Co-Tourenführer: mehrere Trainer C und B; teilweise auch in Ausbildung.

Alpine Klettertouren

Tour-Nr. 53/2020

Touren und Gipfel der Dauphiné

- Termin:** 18.07. – 25.07.2020 (8 Tage) – Terminänderungen spreche ich mit den Interessenten ab.
- Stützpunkt:** ...das eigene Auto; - das schließt nicht aus, daß wir auch mal in einer Hütte übernachten.
- Beschreibung:** Wir treffen uns auf einem Parkplatz, besprechen die Routenmöglichkeiten und am nächsten Tag gehts los. Wir werden voraussichtlich in der Dauphiné klettern. Bei der Tourenausswahl richte ich mich auch nach den Wünschen der Teilnehmer. Wir klettern als Dreierseilschaft, wobei ich alles vorsteige. Wir schlafen u. essen fast ausschließlich am oder im Auto und sind dadurch äußerst beweglich.
- Anforderungen:** Die Anforderungen sind hoch. Es sollten sich nur Kletterer melden, die bereits einige Touren in den Alpen geklettert sind. Die Sicherungs- u. Abseiltechniken müssen beherrscht werden. Den 5. UIAA-Grad sollte man zügig nachsteigen und den 2. Grad seilfrei absteigen können. Kondition sollte für ca. 12 Std./20 SL vorhanden sein.
- Teilnehmerzahl:** 2 Personen
- Vorbesprechung:** Bei Bedarf findet eine Vorbesprechung am 10. u. 11.4.2020 im Battert statt.
- TN-Gebühr:** 160,00 Euro
- Anmeldung:** bis 31. Jan. 2020 über www.dav-landau.de
- Tourenführer:** Joachim Schneider (Hochtourenführer), Fon: 02226 - 12465,
Mail: joachim.schneider@dav-landau.de



Plaisierklettern in der Schweiz

Tour-Nr. 54/2020

Einführung in das Klettern in Plaisierklettergebieten

- Termin:** 13.08.2020 - 16.08.2020 (4 Tage), zusätzlich ein Vorbereitungstag nach Absprache.
- Stützpunkt:** Meiringen in der Schweiz, Campingplatz „Grund“ in Innertkirchen.
- Beschreibung:** Heranführen an das Klettern von Mehrseillängenrouten in Plaisiergebieten mit vorwiegender Bohrhakenabsicherung. Wir klettern in leichten Schwierigkeitsgraden, max. 4ter UIAA Grad. Je nach Wetter oder anderer Rahmenbedingungen kann ein Ortswechsel vereinbart werden. Übernachtung auf Campingplatz mit Selbstverpflegung.
- Anforderungen:** Kondition für die Zustiege bis zu 1 ½ Std. bzw. 600 Hm, wegen der langen Zustiege sind wir bei stabilem Wetter täglich bis zu 12 Std. unterwegs klettern im Grad 5+ UIAA im Nachstieg, Vorstiegssicherheit am Pfalz Sandstein im 4ten Grad
- Teilnehmerzahl:** min. 2 bis max. 3 Personen
- Vorbesprechung:** Die Vorbesprechung findet am 17.06.2020 um 19:00 Uhr in der Geschäftsstelle statt. Im Rahmen der Vorbesprechung wird ein Termin zum gemeinsamen Klettern (1 Tag in der Pfalz) abgestimmt.
- TN-Gebühr:** 80,00 Euro
- Anmeldung:** bis 31.03.2020 über www.dav-landau.de
- Tourenführer:** Christian Kitsch (Trainer C Bergsteigen), Fon: 0151 – 50266504, Mail: christian.kitsch@dav-landau.de

Leichte Kletter-Touren im Wilden Kaiser

Tour-Nr. 55/2020

Touren und Gipfel der Dauphiné

- Termin:** 4 Tage im Wilden Kaiser
- Stützpunkt:** Gaudeamus und Stripsenjoch
- Beschreibung:** Lange Kletter-Touren bis 4ter UIAA Grad
- Anforderungen:** Vorstiegssicherheit am Pfalz-Sandstein im vierten Grad; wegen der langen Zustiege sind wir bei stabilem Wetter bis zu 12 Std. unterwegs.
- Teilnehmerzahl:** mind. 2 bis max 4 Personen
- TN-Gebühr:** 80,00 Euro
- Anmeldung:** bis 30.04.2020 über www.dav-landau.de
- Tourenführer:** Fred Gosert (Trainer C Bergsteigen), Fon: 0176 – 10541089, Mail: fred.gosert@dav-landau.de
Co-Tourenführer: Frank Klein (Trainer C Bergsteigen in Ausbildung)



Klettergruppe für Menschen mit MS

- Termin:** Freitags 18:00 Uhr (entfällt jeden 3. Freitag im Monat)
- Stützpunkt:** Kletterhalle Fitz Rocks, Landau in der Pfalz
- Beschreibung:** Die im November 2018 gegründete Klettergruppe für Menschen mit und ohne Behinderung hat sich mittlerweile etabliert und es wird freitags abends eifrig geklettert. Nach wie vor können sich Interessierte anschließen. Ansprechpartnerin der MS-Gruppe ist Frau Nicole Reinig, Tel.: 06341-6308816 oder 0179 9428366.
- Anforderungen:** keine besonderen Anforderungen
- Teilnehmerzahl:** keine Beschränkung der Teilnehmerzahl
- Vorbesprechung:** Eine Vorbesprechung findet nicht statt.
- TN-Gebühr:** keine
- Anmeldung:** Es ist keine Anmeldung erforderlich.
- Tourenführer:** Jannik Huberty (Trainer C Klettern für Menschen mit Behinderung)
Fon: 01749951968, Mail: jannik.huberty@dav-landau.de





LVS-Kurs im Nordschwarzwald

Tour-Nr. 56/2020

- Termin:** 19.01.2020
- Stützpunkt:** Nordschwarzwald (z. B. Hornisgrinde) oder bei schlechtem Wetter Taubensuhl bzw. Klettererhütte bei Annweiler
Treffpunkt: Mitfahrerparkplatz Landau-Mitte; 9.00 Uhr
- Beschreibung:** LVS Ausbildung
- Anforderungen:** Schneeschuhe bzw. Tourenski, LVS-Gerät, Sonde, Schaufel
- Teilnehmerzahl:** min. 5 Personen
- TN-Gebühr:** keine
- Anmeldung:** bis 12.01.2020 über www.dav-landau.de
- Tourenführer:** Carsten Pfaffmann (Trainer C Bergwandern mit Zusatzqualifikation Schneeschuhbergsteigen)
Mail: carsten.pfaffmann@dav-landau.de
Markus Petermann (Trainer C Skibergsteigen), Mail: markus.petermann@dav-landau.de
Romy Möller (Trainer C Skibergsteigen in Ausbildung)

Bömert I, Bregenzer Wald

Tour-Nr. 57/2020

Anspruchsvolle Skitouren

- Termin:** 26.01.2020 - 29.01.2020 (4 Tage)
- Stützpunkt:** Bömert Selbstversorgerhaus (1.640 m) bei Damüls
- Beschreibung:** Anspruchsvolle Skitouren: Hoher Freschen, Üntschenspitze, Mutterwangjoch, Ziele je nach Schnee-Verhältnissen.
Ausbildungsinhalte auf Tour: Anlegen einer sicheren Spur, Lawinenkunde, Spitzkehren im steilen Gelände.
- Anforderungen:** Sehr guter Alpinskifahrer, Kondition für 1.600 Hm im Aufstieg und Abfahrt/ Tag, Gehzeit 5-7 Std., Komplette Skitourenausrüstung, 3-Antennen-Verschüttetensuchgerät!
- Teilnehmerzahl:** min. 6 bis max. 16 Personen
- Vorbesprechung:** Findet nach Absprache statt
- TN-Gebühr:** 60,00 Euro
- Anmeldung:** bis 05.01.2020 über www.dav-landau.de
- Tourenführer:** Markus Petermann (Trainer C Skibergsteigen), Mail: markus.petermann@dav-landau.de
Co-Tourenführerin: Maria Zehrfeld, Trainer C Skibergsteigen in Ausbildung



Bömert II, Bregenzer Wald

Tour-Nr. 58/2020

Leichte Skitouren

- Termin:** 30.01.2020 - 02.02.2020 (4 Tage)
- Stützpunkt:** Bömert Selbstversorgerhaus (1640) bei Damüls
- Beschreibung:** Leichte Skitouren: Portlahorn 2.010 m, Klippern 2.060 m, Elsenkopf 1.940 m, Ziele je nach Verhältnissen.
Ausbildungsinhalte auf Tour: Anlegen einer sicheren Spur, Lawinenkunde, Spitzkehren.
- Anforderungen:** Guter Alpinskifahrer, Kondition für 1.200 Hm im Aufstieg und Abfahrt/ Tag Gehzeit 5-7 Std. Komplette Skitourenausrüstung, 3-Antennen-Verschüttetensuchgerät!
- Teilnehmerzahl:** min. 3 bis max. 8 Personen
- Vorbesprechung:** Findet nach Absprache statt
- TN-Gebühr:** 60,00 Euro
- Anmeldung:** bis 05.01.2020 über www.dav-landau.de
- Tourenführer:** Markus Petermann (Trainer C Skibergsteigen), Mail: markus.petermann@dav-landau.de
Co-Trainerin: Romy Möller (Trainerin C Skibergsteigen in Ausbildung und Ski-Lehrerin)

Schneeschuhsbergsteigen in den Berner Alpen / Schweiz

Tour-Nr. 59/2020

Anspruchsvolle Gipfelbesteigungen rund um die Lämmerenhütte

- Termin:** 08.02.2020 – 12.02.2020 (5 Tage)
- Stützpunkt:** Lämmerenhütte SAC (2.502 m)
- Beschreibung:** Anspruchsvolle Schneeschuhtouren zu verschiedenen Gipfeln, wie z. B. Wildstrubel (3.243 m), Lämmerenhorn (2.862 m), Steghorn (3.146 m), Daubenhorn (2.941 m), Schneehorn (3.178 m)
- Anforderungen:** Kondition für 6-8 Std. Gehzeit mit Schneeschuhen für ca. 1.000 Hm im Auf- und Abstieg, Trittsicherheit und Schwindelfreiheit, LVS-Ausrüstung lt. Liste (s. Magazin), Kenntnisse der LVS-Suche. Teilnahme am Ausbildungskurs LVS-Suche ist Pflicht! (s. Ausbildung).
Auswahl der Teilnehmer vorbehalten.
- Teilnehmerzahl:** min. 4 max. 8 Personen
- Vorbesprechung:** Eine Vorbesprechung findet nach Absprache statt.
- TN-Gebühr:** 75,00 Euro
- Anmeldung:** bis 19.01.2020 über www.dav-landau.de
- Tourenführer:** Wolfgang Brunke (Trainer C Bergsteigen mit Zusatzqualifikation Schneeschuhsbergsteigen)
Fon: 0157 – 83884049, Mail: wolfgang.brunke@dav-landau.de
Co-Tourenführer: Carsten Pfaffmann (Trainer C Bergwandern mit Zusatzqualifikation Schneeschuhsbergsteigen)



Familienfreizeit Ski

Tour-Nr. 60/2020

Skiausbildung mit Piep und Romy

- Termin:** 16.2.2020 - 23.2.2020 (7 Tage); - Anreise 16.2./Abreise 23.2.
Es ist auch möglich, dass individuell auf 4 Tage gekürzt werden kann
- Stützpunkt:** Böhmert Hütte (1.650 m), Selbstversorgerhaus bei Damüls
- Beschreibung:** Skiausbildung und Skitouren für Anfänger und Wiedereinsteiger wahlweise oder alternativ.
– Skitouren: Spass am Tiefschneefahren, LVS- Kurs, Lawinenkunden, Spuranlage,
– Skifahren: Spass auf der Piste, effektives Verbessern des individuellen Könnens, sicheres Kurvenfahren, Fahren in jedem Gelände und auf jedem Schnee, paralleles Kurvenfahren, Rhythmuschulung, Einsatz Stock und ggf. Funparktricks
Wir vermitteln Skitechnik, die noch mehr Spaß und Skivergnügen garantiert, egal ob Anfänger oder Wiedereinsteiger! Kinder ab 14 Jahren können unbegleitet mitfahren.
- Anforderungen:** Kondition für 5 Std. Skifahren / für 800-1.000 Hm.
Grundkenntnisse des Skifahrens beherrschen; – mind. blaue - rote Pisten.
Skiausrüstung ist vor Ort ausleihbar; - und Helm oder Skitourenausrüstung und Helm und LVS
- Teilnehmerzahl:** min. 8 bis max. 16 Personen
- Vorbesprechung:** Die Vorbesprechung findet am 08.01.2020 um 19:00 Uhr in der Geschäftsstelle statt.
- TN-Gebühr:** 125,00 Euro inkl. Skikurs und Kosten für die Fahrt/Unterkunft/etc.
- Anmeldung:** bis 06.01.2020 über www.dav-landau.de,
Bitte bei der Anmeldung den vornehmlichen Schwerpunkt bei den Kommentaren angeben (Skitour oder Skifahren).
- Tourenführer:** Markus Petermann (Trainer C Skibergsteigen), Telefon: 0172 - 5623008 und 0174 - 3090183
Mail: romy.moeller@dav-landau.de und markus.petermann@dav-landau.de
Co-Tourenführerin: Romy Möller (Trainerin C Skibergsteigen in Ausbildung und Ski-Lehrerin)
Co-Tourenführer: Carsten Pfaffmann (Trainer C Bergwandern mit Zusatzqualifikation Schneeschuhbergsteigen)

Langlaufen auf Österreichs Traumloipen

Tour-Nr. 61/2020

Langlaufspaß für Klassikläufer und Skater

- Termin:** 20.02.2020 – 23.02.2020 (4 Tage)
- Stützpunkt:** Pension in Tannheim oder Leutasch
- Beschreibung:** Je nach Schneelage treffen wir uns in Scharnitz oder im Tannheimer Tal zum gemeinsamen Langlauf. Hier gibt es Loipen für Klassikläufer und Skater gleichermaßen und dies in allen Schwierigkeitsgraden. Wir sind den ganzen Tag auf unseren Langlaufskiern unterwegs, machen eine Mittagspause und lassen den Tag gemütlich in einem Gasthaus ausklingen.
- Anforderungen:** Kenntnisse im Langlauf und Kondition für mehrere Tage Langlauf mit einer Mittagspause.
- Teilnehmerzahl:** min. 5 bis max. 7 Teilnehmer
- Vorbesprechung:** Die Vorbesprechung findet per mail oder telefonisch statt.
- TN-Gebühr:** 60,00 Euro
- Anmeldung:** Bis 25.01.2020 über www.dav-landau.de
- Tourenführer:** Andrea Waldhier (Trainerin C Bergwandern), Fon: 0160 - 4188905,
Mail: andrea.waldhier@dav-landau.de

Ausrüstungslisten



Ausrüstungsliste für Ski- und Schneeschuhtouren

Tourenski | Telemark | Steigfelle | Harscheisen | Snowboard | Tourenskischuhe | Schneeschuhe + Bergstiefel | Tourenstöcke mit Schneeteller | Skihelm nach pers. Entscheidung | Verschüttetensuchgerät (mindestens 3-Antennen-Gerät) | Lawinenschaufel | Sonde | Skibrille | Sonnenbrille | Sonnenschutzcreme | 30 l Rucksack bei Talstützpunkt, bei Hüttentouren 35-45 l | Kleidung nach dem Zwiebelprinzip | Überbekleidung für Regen und Wind | Mütze und/oder Buff | ein Paar Fleecehandschuhe und ein Paar warme Fingerhandschuhe oder Fäustlinge | Stirnlampe | 2-Mann Biwaksack | Erste-Hilfe-Set | persönliche Medikamente | Reservebekleidung Hütte | Waschzeug | Hüttenschlafsack | Trinkflasche 2 l | Tourenverpflegung | Kompass | Höhenmesser | Geld | Personalausweis | DAV-Ausweis | Impfausweis | Krankenkassenkarte



Ausrüstungsliste für Bergwanderungen

Rucksack ca. 30 l | Bergschuhe (eingelaufen) | Handschuhe | Tourenstöcke | Kleidung nach dem Zwiebelprinzip | Überbekleidung für Regen und Wind | Wanderjacke | Wanderhose | Wandersocken | Pullover oder Faserpelz | T-Shirt | Mütze gegen Sonne, Wind und Kälte | Sonnenbrille | Sonnenschutzmittel | Lippenchutz | Erste-Hilfe-Set | persönliche Medikamente | Biwaksack | Reservebekleidung Hütte | Hüttenschuhe | Taschenlampe | Waschzeug | Hüttenschlafsack | Trinkflasche | Tourenverpflegung | Stirnlampe | Fachliteratur | Karte (Kopie) | Kompass | Höhenmesser | Geld | Personalausweis | DAV-Ausweis | Impfausweis | Krankenkassenkarte



Ausrüstungsliste für Klettersteiggeher

Rucksack ca. 30 l | Hüftsitzgurt | Klettersteigset | Helm | Bergschuhe | je nach Bedarf Handschuhe für Klettersteig | Tourenstöcke | Kleidung nach dem Zwiebelprinzip | Überbekleidung für Regen und Wind | Wanderjacke | Wanderhose | Wandersocken | Pullover oder Faserpelz | T-Shirt | Mütze gegen Sonne, Wind und Kälte | Sonnenbrille | Sonnenschutzmittel | Lippenchutz | Erste-Hilfe-Set | persönliche Medikamente | Biwaksack | Reservebekleidung Hütte | Hüttenschuhe | Taschenlampe | Waschzeug | Hüttenschlafsack | Trinkflasche | Tourenverpflegung | Fachliteratur | Karte (Kopie) | Kompass | Höhenmesser | Geld | Personalausweis | DAV-Ausweis | Impfausweis | Krankenkassenkarte



Ausrüstungsliste für Gletscher- u. leichte Hochtouren

Rucksack 30-40 l | Pickel | Helm | Stirnlampe | Tourenstöcke | Hüftsitzgurt | 1 Eisschraube | 4 HMS Karabiner (Schrauber) | 3 Schnapp-Karabiner | 1 Reepschnur Ø 5 mm 4 m lang | 1 Reepschnur Ø 5 mm 2 m lang | 1 Reepschnur Ø 5 mm 1 m lang | je 1 Bandschlinge 60 cm und 120 cm | steigeisenfeste Schuhe | Steigeisen mit Antistollplatten - zu Hause an Schuhe angepasst | Kleidung nach dem Zwiebelprinzip | Überbekleidung für Regen u. Wind | Mütze für Sonne, Wind, u. Kälte | Handschuhe | Gamaschen | Gletscherbrille | Sonnenschutzmittel Lippenchutz | Erste-Hilfe-Set | persönliche Medikamente | Reservebekleidung Hütte | Waschzeug | Hüttenschlafsack | Trinkflasche | Tourenverpflegung | Biwaksack | Fachliteratur | Karte (Kopie) | Kompass | Höhenmesser | Geld | Personalausweis | DAV-Ausweis | Impfausweis | Krankenkassenkarte



Ausrüstungsliste Mountainbike-Tagestouren

funktionstüchtiges Mountainbike - bitte das Rad vorher nochmals kontrollieren (Bremsbeläge, Züge,...)!!!
wenn möglich, verstellbare Sattelstütze | Rad-Helm und -Handschuhe -> obligatorisch | Radbrille | Radschuhe | funktionelle Radbekleidung (Jahreszeit- und Witterungsabhängig) z. B.: Arm- und Beinlinge, Buff-Tuch | Wetterschutz (z. B. Regenbekleidung) | Trinkflasche(n) oder Trinkrucksack | Tourenrucksack ca. 14 Liter | Werkzeug-Set + Ersatzschlauch | Erste-Hilfe-Material

Touren- und Wanderführer 2020

Baumann, Theresa-Maria	TB Sportklettern Breitensport Jugendleiterin	theresa.baumann@dav-landau.de
Bechtold, Sigi	DAV-Wanderleiterin i. A.	sigi.bechtold@dav-landau.de
Berberich, Katrin	Jugendleiterin	katrin.berberich@dav-landau.de
Birnbaum, Klaus	Wanderführer	klaus.birnbaum@dav-landau.de
Boos, Philipp	TC Bergsteigen i. A.	philipp.boos@dav-landau.de
Brack, Janne	Jugendleiter i. A.	janne.brack@dav-landau.de
Braun, Moritz	Jugendleiter i. A.	moritz.braun@dav-landau.de
Brunke, Wolfgang	TC Bergsteigen Zusatzqualifikation Schneeschuhbergsteigen	wolfgang.brunke@dav-landau.de
Burgard, Wolfgang	Wanderführer	wolfgang.burgard@dav-landau.de
Buschmann-Hof, Ria	Wanderführerin	ria.buschmann-hof@dav-landau.de
Cron, Lothar	Wanderführer Jugendleiter i. A.	lothar.cron@dav-landau.de
Debus, Maja	Jugendleiterin i. A.	maja.debus@dav-landau.de
Denzer, Karl-Peter	TB Alpinklettern TC Sportklettern Breitensport PSA-Sachkundiger für Bergsport nach BGG906	karl-peter.denzer@dav-landau.de
Dingenotto, Petra	DAV-Wanderleiterin i. A.	petra.dingenotto@dav-landau.de
Eckert, Stefan	DAV-Wanderleiter TC Bergwandern i. A.	stefan.eckert@dav-landau.de
Eßwein, Michael	FÜL Mountainbike	michael.esswein@dav-landau.de
Fetsch, Yvonne	Wanderführerin	yvonne.fetsch@dav-landau.de
Förster, Thomas	DAV-Wanderleiter	thomas.foerster@dav-landau.de
Gabersek, Urska	Jugendleiterin i. A.	urska.gabersek@dav-landau.de
Glaser, Judith	DAV-Wanderleiterin i. A.	judith.glaser@dav-landau.de
Görgen, Werner	TB Alpinklettern	werner.goergen@dav-landau.de
Gosert, Fred	TC Bergsteigen	fred.gosert@dav-landau.de
Grosche, Fabian	Jugendleiter	fabian.grosche@dav-landau.de
Haaks, Anneliese	DAV-Wanderleiterin i. A.	anneliese.haaks@dav-landau.de
Haaks, Ernst-Ludwig	DAV-Wanderleiter, TC Bergwandern i. A.	ernst-ludwig.haaks@dav-landau.de
Haaks, Stefanie	TC Bergwandern	stefanie.haaks@dav-landau.de
Haas, Lene	Jugendleiterin	lene.haas@dav-landau.de
Herale, Philipp	FÜL Mountainbike	philipp.herale@dav-landau.de
Herrmann, Elfriede	Familiengruppenleiterin Kletterbetreuerin	elfriede.herrmann@dav-landau.de
Herz, Wolfgang	DAV-Wanderleiter	wolfgang.herz@dav-landau.de
Hess, Christian	Jugendleiter	christian.hess@dav-landau.de
Hetzler, Jens	TC Bergsteigen i. A.	jens.hetzler@dav-landau.de
Hock, Horst	Wanderführer	horst.hock@dav-landau.de
Holderle, David	Jugendleiter	david.holderle@dav-landau.de
Holz, Axel	Wanderführer	axel.holz@dav-landau.de
Huberty, Jannik	TC Klettern für Menschen mit Behinderungen	jannik.huberty@dav-landau.de
Johann, Karin	Kletterbetreuerin	karin.johann@dav-landau.de
Kettenbach, Philipp	FÜL Mountainbike	philipp.kettenbach@dav-landau.de
Kitsch, Christian	TC Bergsteigen	christian.kitsch@dav-landau.de
Klein, Frank	TC Bergsteigen i. A.	frank.klein@dav-landau.de
Klemens, Dieter	Wanderführer	dieter.klemens@dav-landau.de
Kohlhepp, Katrin	FÜL Mountainbike	katrin.kohlhepp@dav-landau.de
Kohr, Helmut	Wanderführer	helmut.kohr@dav-landau.de

Übersicht Touren- und Wanderführer

Konrad, Inge	Wanderführerin	inge.konrad@dav-landau.de
Kraft, Julia und Peter	Wanderführer	julia.kraft@dav-landau.de
Lorenz, Marie	Jugendleiterin i. A.	marie.lorenz@dav-landau.de
Mair, Frank	FÜL Mountainbike i. A.	frank.mair@dav-landau.de
Merdian, Barbara	Wanderführerin	barbara.merdian@dav-landau.de
Metz, Oliver	Familiengruppenleiter TC Bergwandern	oliver.metz@dav-landau.de
Möller, Romy	TC Skibergsteigen i. A.	romy.moeller@dav-landau.de
Petermann, Markus	TC Skibergsteigen Jugendleiter	markus.petermann@dav-landau.de
Pfaffmann, Carsten	TC Bergwandern Zusatzqualifikation Schneeschuhbergsteigen	carsten.pfaffmann@dav-landau.de
Piotrowski, Michael	TB Hochtouren	michael.piotrowski@dav-landau.de
Rapp, Meinrad	DAV-Wanderleiter	meinrad.rapp@dav-landau.de
Rasch, Jonas	TC Sportklettern Breitensport	jonas.rasch@dav-landau.de
Räuber, Hans-Dieter	Wanderführer	hans-dieter.raeuber@dav-landau.de
Rummel, Anika	Jugendleiterin i. A.	anika.rummel@dav-landau.de
Schaak, Sina	Jugendleiterin	sina.schaak@dav-landau.de
Scheitler, Marita	Wanderführerin	marita.scheitler@dav-landau.de
Scherer, Christa	Wanderführerin	christa.scherer@dav-landau.de
Schneider, Joachim	TB Hochtouren	joachim.schneider@dav-landau.de
Schnitzler, Marike	Jugendleiterin	marike.schnitzler@dav-landau.de
Seeber, Steffen	TC Bergsteigen i. A.	steffen.seeber@dav-landau.de
Seither, Mark	TC Bergsteigen	mark.seither@dav-landau.de
Seither, Melanie	DAV-Wanderleiterin	melanie.seither@dav-landau.de
Singler, Meinrad	Wanderführer	meinrad.singler@dav-landau.de
Sonnentag, Christian	Jugendleiter	christian.sonnentag@dav-landau.de
Stengel, Johannes	Kletterbetreuer	johannes.stengel@dav-landau.de
Storz, Thomas	DAV-Wanderleiter	thomas.storz@dav-landau.de
Theobald, Lothar	Wanderführer	lothar.theobald@dav-landau.de
Theobald, Philipp	Jugendleiter i. A.	philipp.theobald@dav-landau.de
Uhlig, Julia	DAV-Wanderleiterin Familiengruppenleiterin	julia.uhlig@dav-landau.de
Uhlig, Lars	Familiengruppenleiter	lars.uhlig@dav-landau.de
Urbany, Wolfgang	TB Sportklettern Breitensport	wolfgang.urbany@dav-landau.de
Waldhier, Andrea	TC Bergwandern	andrea.waldhier@dav-landau.de
Wien, Thorsten	TC Sportklettern Breitensport i. A.	thorsten.wien@dav-landau.de
Winter, Harald	DAV-Wanderleiter TC Bergsteigen	harald.winter@dav-landau.de
Wüst, Pauline	Jugendleiterin	pauline.wuest@dav-landau.de
Zehrfeld, Maria	TC Skibergsteigen i. A.	maria.zehrfeld@dav-landau.de
Zurowski, Jan	Jugendleiter i. A.	jan.zurowski@dav-landau.de

Die DAV-Sektion Landau in der Pfalz engagiert sich stetig in der Aus- und Fortbildung von TourenführerInnen, um das Tourenangebot an der weiterhin wachsenden Nachfrage der Sektionsmitglieder auszurichten.

Zurzeit befinden sich Aktive der Sektion in den folgenden Bereichen in Ausbildung:

- Bergsport im Sommer (DAV-WanderleiterIn, TC Bergwandern, TC Bergsteigen, FÜL Mountainbike),
- Bergsport im Winter (TC Skibergsteigen) und
- Klettern (TC Sportklettern Breitensport, ZQ Outdoor)
- JDAV (JugendleiterInnen)

Gerne sprechen wir mit Euch, falls ihr ebenfalls Interesse an einer Ausbildung beim Deutschen Alpenverein habt.

Hinweise & Regeln für die Teilnahme an Veranstaltungen der Sektion

Teilnahmeberechtigung:

Voraussetzung zur Teilnahme am Kurs- und Tourenprogramm ist in der Regel die gültige Mitgliedschaft in der Sektion Landau. Nichtmitglieder oder Mitglieder anderer Sektionen können nur im „Stand-by-Verfahren“ teilnehmen, wenn kurze Zeit vor Beginn der Veranstaltung noch Plätze frei sind.

Absage durch die Sektion:

Bei ungenügender Teilnehmerzahl; aus Sicherheitsgründen oder bei Ausfall eines Leiters ist die Sektion berechtigt, die Veranstaltung abzusagen.

Abbruch der Veranstaltung:

Der Leiter der Veranstaltung ist berechtigt, diese aus Sicherheitsgründen oder aus einem anderen besonderen Anlass abubrechen.

Haftung und Versicherung:

Die Teilnahme an einer Veranstaltung der Sektion erfolgt auf eigene Gefahr und eigene Verantwortung.

Persönliche Reisekosten:

Die Kosten für Fahrt, Verpflegung, Unterkunft, Eintritte, Lifte usw. trägt jeder Teilnehmer selbst.

Ausrüstung:

Die Mitnahme der vom Leiter vorgeschriebenen Ausrüstung ist Voraussetzung für die Teilnahme. Ausrüstungslisten sind in unserem Magazin Landau Alpin abgedruckt, sowie online auf unserer homepage unter Angebot/downloads/Ausrüstungslisten, ersichtlich.

Persönliche Leistungsfähigkeit:

Die persönliche Leistungsfähigkeit sollte den Anforderungen der Tour entsprechen. Das setzt voraus, dass man sich intensiv mit der angebotenen Tour auseinandersetzt. Ziel muss sein, dass die Gruppe durch überschätzte persönliche Leistungsfähigkeit nicht unzumutbar gestört, behindert oder sogar gefährdet wird. Der Anweisung des Tourenführers ist Folge zu leisten.

Die Leistungsfähigkeit am Berg beeinflussende oder gefährdende Krankheiten, Verletzungen oder einzunehmende Medikamente müssen dem verantwortlichen Leiter schon bei der Vorbereitungsphase mitgeteilt werden. Dieser behandelt diese Informationen so lange vertraulich, wie das gefahrlos möglich ist. Klären Sie im Zweifel mit dem jeweiligen Tourenführer die genauen Anforderungen ab und stimmen Sie Ihre Leistungsfähigkeit mit der Leistungsanforderung ab.

BEITRÄGE FÜR SEKTIONSTOUREN

Die Sektion Landau erhebt für die Teilnahme an Sektionsveranstaltungen Teilnehmerbeiträge. Mit den Beiträgen sollen die Fahrtkosten und Spesen der Tourenführer teilweise beglichen bzw. bezuschusst werden. Die Tagessätze sind an die vom Hauptverein empfohlenen und üblichen Sätze angepasst.

Die Vorstandschaft hat die Gebühren nach einem festen und einfachen Schema festgelegt, was für alle anhand der folgenden Auflistung ersichtlich ist. Diese Beträge aufgerechnet auf die Tourentage ergibt den Teilnehmerbeitrag der jeweiligen Tour.

7,50 € für Wanderungen, pro Teilnehmer und Tag

15,00 € für Klettersteig, Mountainbike, Schneeschuhwandern, Skibergsteigen und Langlauf, pro Teilnehmer und Tag

20,00 € für alle anderen Veranstaltungen, pro Teilnehmer und Tag

Die Teilnehmerbeiträge beinhalten die Vorbereitung und Organisation der Tour.

Die Kosten für Unterkunft, Verpflegung und Fahrtkosten (An- und Abreise, Seilbahn usw.) sind von den Teilnehmern selbst zu tragen. Die zu jeder Tour angegebenen Teilnehmerbeiträge sind je Teilnehmer zu entrichten. Wird die Tour vorzeitig durch den Tourenleiter abgebrochen, werden die Teilnehmergebühren anteilig erstattet. Die Teilnehmerbeiträge sind auch dann zu entrichten, wenn der Teilnehmer sich der Gruppe am Zielort anschließt. Bei Rücktritt von einer Tour bis zu 10 Tagen vor Beginn werden 50 % Bearbeitungsgebühr einbehalten. Bei einem kürzeren Zeitraum verfällt der eingezahlte Betrag zugunsten der Sektion.

Für die Teilnahme an den monatlichen Veranstaltungen (Monatswanderungen, Monatsklettern, MTB-Treff) fallen keine Kosten an. Sollten Sie Fragen zu den Teilnehmerbeiträgen haben, stehen der Vorstand, der Touren- und Ausbildungsreferent gerne zur Verfügung.

ANMELDUNG ZU EINER TOUR

ZAHLUNG DER TEILNEHMERGEBÜHR

Bei Touren mit Anmeldung melden Sie sich bitte ausschließlich über das Onlineformular mit Angabe Ihrer DAV-Mitgliedsnummer (siehe DAV-Ausweis) an. Nach Rückmeldung vom Verantwortlichen überweisen Sie bitte die Teilnehmergebühr bis spätestens zum Anmeldeschluss der Tour auf untenstehendes Konto der DAV-Sektion Landau. Ihre Anmeldung ist nach Eingang des Betrages auf unserem Konto verbindlich.

Bankverbindung: Sparkasse SÜW in Landau

IBAN: DE-06 5485 0010 0000 0210 06

BIC: SOLADES1SUW

Ansprechpartner der Sektion

Vorstand

1. Vorsitzender

Mark Seither

e-mail: mark.seither@

dav-landau.de

2. Vorsitzende

Karin Johann

e-mail: karin.johann@

dav-landau.de

Schatzmeister

Hans Gemar

e-mail: hans.gemar@

dav-landau.de

Jugendreferentin

Theresa-Maria Baumann

e-mail: theresa.baumann@

dav-landau.de

Schriftführerin (kom.)

Barbara Merdian

e-mail: barbara.merdian@

dav-landau.de

Ausbildungsreferent

Wolfgang Brunke

e-mail: wolfgang.brunke@

dav-landau.de

Tourenreferent

Frank Klein

e-mail: frank.klein@

dav-landau.de

Vertretung der Geschäftsstelle

Marie-Luise Buschmann-Hof

e-mail: geschaeftsstelle@

dav-landau.de

Ehrenrat

Mark Seither

1. Vorsitzender

Dr. Gudrun Koch

Gerhard Werling

Ehrenvorsitzender

Wolfgang Herz

Ehrenmitglieder

Marie-Luise Buschmann-Hof

Gerhard Werling

Lothar Theobald

Christa Götz

Beirat

Stefan Eckert

Thomas Förster

David Holderle

Wolfgang Herz

Elfriede Herrmann

Harald Winter

Wenzel von Fragstein

Carsten Pfaffmann

Werner Görgen

Per e-mail erreichen Sie die Mitglieder des Vorstands und Beirats, sowie der Touren- und Wanderführer mit der einheitlichen e-mail Adresse: **vorname.nachname@dav-landau.de** (z.B. mark.seither@dav-landau.de)

Das Redaktionsteam bedankt sich bei allen Einsendern von Berichten oder Fotos. Artikel mit Unterschriften geben nicht unbedingt die Meinung des Vorstandes oder der Redaktion wider.

Impressum

Herausgeber: Alpenverein Sektion, Landau in der Pfalz e.V. | www.dav-landau.de

Titelfoto: Harald Winter, „Sulzfluh Rätikon, August 2019“

Redaktion: Karin Johann | Carsten Pfaffmann | Barbara Merdian | Wenzel von Fragstein | Theresa Baumann | Urška Gaberšek | Marike Schnitzler | redaktion@dav-landau.de

Geschäftsstelle: DAV Sektion Landau e.V., Alfred-Nobel-Platz 1, 76829 Landau,

Tel.: 0 63 41 / 28 33 57 | Fax: 0 63 41 / 5 57 50 77 | **Öffnungszeiten:** jeweils dienstags

16.00 Uhr - 19.00 Uhr | **E-Mail:** geschaeftsstelle@dav-landau.de | **Bankverbindung:** Sparkasse SÜW in

Landau, I B A N : D E 0 6 5 4 8 5 0 0 1 0 0 0 0 0 2 1 0 0 6 , B I C : S O L A D E S 1 S U W

Gestaltung und Druck: Agentur & Druckservice Braun, Frankweiler | **Auflage:** 2800

Umwelthinweis: Dieses Heft wurde auf Recycling-Papier mit blauem Engel und FSC-zertifiziert gedruckt.

Der besseren Lesbarkeit zuliebe wurde auf das Anhängen der weiblichen Form („innen“ etc.) verzichtet.

Selbstverständlich schließt die männliche Form immer die weibliche mit ein!

Mitgliedsbeiträge der Sektion Landau des Deutschen Alpenverein e.V.

A-Mitglied 51,00 € alle über 25 Jahre	B-Mitglied 25,50 € Ehegatten von A-Mitgliedern über 25 Jahre	Senioren 25,50 € ab dem 70. Lebensjahr	C-Mitglied 16,00 € Gäste, die bereits Mitglied in einer anderen Sektion sind
Junioren 25,50 € 18 – 24 Jahre	Jugend 14,00 € als selbständiges Mitglied, 0 – 18 Jahre	Kinder frei eines A-Mitgliedes bis zum 18. Lebensjahr	Familienbeitrag 76,50 € Mitglied A+B einschließlich Kinder und Jugend

Der **Familienbeitrag** wird gewährt, wenn beide Elternteile Mitglied in derselben Sektion sind und mindestens ein Kind bis zum vollendeten 18. Lebensjahr als Mitglied angemeldet haben. Kinder sind zwar beitragsfrei, sollten aber wegen der Vergünstigungen und der Versicherung ebenfalls als Mitglied angemeldet sein. Die Altersgruppierung bezieht sich auf das Alter am 1. Januar des Beitragjahres.

Die Aufnahmegebühr beträgt ½ Jahresbeitrag. Neuaufnahmen erfolgen nur bei gleichzeitiger Ermächtigung zum Bankeinzug der Beiträge. Anfallende Stornogebühren sind durch die Mitglieder zu tragen.

Seit 2014 gilt für Neumitglieder, die sich nach dem 01. September eines Jahres anmelden, der halbe Jahresbeitrag. Die Aufnahmegebühr bleibt gleich.

Kündigungen müssen bis spätestens 30. September jeden Jahres schriftlich erfolgen.

Änderung persönlicher Daten, Sektionswechsel oder Kündigung

Melden Sie bitte Änderungen Ihrer Adresse oder Bankverbindung ausschließlich an die Geschäftsstelle der Sektion Landau.

DAV Sektion Landau e.V. , Alfred-Nobel-Platz 1, 76829 Landau,

Tel.: 0 63 41 / 28 33 57 | Fax: 0 63 41 / 5 57 50 77 | **Öffnungszeiten:** jeweils dienstags 16.00 Uhr - 19.00 Uhr |

E-Mail: geschaeftsstelle@dav-landau.de

Bankverbindung: Sparkasse SÜW in Landau, IBAN: DE06 5485 0010 0000 0210 06, BIC: SOLADES1SUW

Aufruf zum Klimaschutz

Liebe MitgliederInnen,

in der Hauptversammlung 2019 in München wurden wegweisende Beschlüsse zum Klimaschutz im Deutschen Alpenverein gefasst.

Neben der unten abgedruckten Resolution die von Politik und Gesellschaft schnelles Handeln fordert, wurden auch die Selbstverpflichtung und zur Erreichung dieser Ziele ein sogenannter „Klimaeuro“ verabschiedet. Dieser Beschluss gilt es nun im Bundesverband und in den Sektionen mit Leben zu erfüllen. Der Hauptverband fordert jetzt konsequent die Sektionen auf, sich aktiv am Thema Klimaschutz zu beteiligen und diese Resolution umzusetzen.

Jetzt soll darauf folgend ein Konzept entwickelt werden, wie wir tatsächlich Bergsport ausüben können und dabei unseren eigenen CO₂ Ausstoß verringern können.

Vielleicht haben auch Sie hierzu Ideen ?!?

Bitte helfen Sie uns bei der Umsetzung und schreiben an: geschaeftsstelle@dav-landau.de

Karin Johann

Stellv. Vorsitzende

Sektion Landau

Resolution für eine konsequente Klimapolitik

Wir schreiben das Jahr 2050: Hochgelegene Alpenvereinshütten schließen aufgrund dauerhaften Wassermangels. Stürme legen ganze Wälder um, etliche Täler sind nicht mehr passierbar. Der Zugspitzgipfel fällt auseinander. Der Permafrost ist nicht mehr stabil, Einhausung mit Sarkophag ist die letzte Rettung.

Drei Horrorszenen der Klimakrise! Nur Fiktion oder Wirklichkeit? Die Folgen des Klimawandels bekommen wir, als Bergsteigerinnen und Bergsteiger heute schon besonders zu spüren, denn die Temperaturen im Alpenraum steigen - und sind in der jüngsten Vergangenheit überproportional gestiegen. Der Gletscherrückgang ist dramatisch, „ewiges Eis“ gibt's nicht mehr. Mit auftauendem Permafrost steigt die Bergsturzgefahr. Auch die natürliche Skisaison wird nachweislich immer kürzer. Wenn wir die 1,5°C Grenze überschreiten, wird die Frage der Skisaison jedoch keine relevante mehr sein.

Tatsächlich sind die zunehmende Erderwärmung und damit die Klimakrise heute eines der drängendsten Probleme der Menschheit überhaupt. Doch die Treibhausgase in der Atmosphäre, allen voran das CO₂, nehmen trotz wiederholter Absichtserklärungen der Weltgemeinschaft, zuletzt in Paris 2015 und Kattowitz 2018, weiter zu. Sogar entgegen neuer Erkenntnisse und Sonderberichte, die den UN-Klimarat im Herbst 2018 veranlassten, die Obergrenze beherrschbarer Erderwärmung von 2°C auf 1,5°C zu senken. In Deutschland ist der Ausstoß klimawirksamer Gase trotz bisheriger Bemühungen seit neun Jahren nicht merklich gefallen.

Die vorhergesagten Auswirkungen auf unseren Planeten und damit auf uns Menschen sind drastisch und schon in naher Zukunft unkontrollierbar. Daher sind wir in der Verantwortung, jetzt zu handeln!

2019 feierte der Deutsche Alpenverein sein 150-jähriges Jubiläum. Zur Freude kommt die Sorge über die klimatische Entwicklung, wohl wissend, dass diese zwar im Gebirge besonders prägnant ist, aber auch weltweit ein menschenwürdiges Leben in Zukunft gefährdet.

Der Deutsche Alpenverein wendet sich mit dieser Resolution an die Politikerinnen und Politiker in den Ländern und Kommunen und insbesondere im Bund: Die Bundesregierung hat ein Klimaschutzgesetz auf den Weg gebracht, das mit der Klimaneutralität 2050 ein hochgestecktes Ziel formuliert, vor wesentlichen Maßnahmen wie einer tatsächlich wirksamen Abgabe auf den CO₂-Ausstoß aber zurückschreckt. Der Deutsche Alpenverein fordert die Bundesregierung deshalb auf: Gestalten Sie eine konsequentere und sozialverträgliche nationale Klimapolitik, die der Klimakrise als einer existentiellen Gefährdung entschieden entgegenwirkt! Setzen Sie sich gleichzeitig in der europäischen und weltweiten Klimapolitik dafür ein, dass die Staatengemeinschaft an den gesteckten Klimaschutzzielen festhält und diese konsequent verfolgt.

Diese Aufgabe verlangt eine mutige Politik – und das notwendige Vertrauen der Gesellschaft für eine solche Politik! Der Deutsche Alpenverein ruft all seine Mitglieder und die Gesellschaft insgesamt auf, durch persönliches Verhalten dem Vorschreiten der Klimakrise entgegenzuwirken und wirksame Maßnahmen zum Klimaschutz zu unterstützen.

Die Zeit des Zauderns ist vorbei, wir müssen handeln. Jetzt!



KLETTERARENA
DER SÜDPFALZ



KLETTERN + BOULDERN IN LANDAU

2300 M² // BIS 16 M HÖHE
MEHR ALS 200 ROUTEN
SCHWIERIGKEIT 3-11

550 M²
200 BOULDER
CAMPUSBOARD

SAUNA + POOL
CLIMB & STYLE SHOP
BISTRO + RESTAURANT

*Mehr Infos findest du
unter ↘*

FITZ ROCKS – Kletterarena der Südpfalz
Albert-Einstein-Straße 6 · 76829 Landau · Tel. 06341-994905-0 · info@fitzrocks.de
Mo 14–22 Uhr · Di–Fr 10–22 Uhr · Sa 10–21 Uhr · So 10–20 Uhr · Feiertage siehe Web

www.fitzrocks.de

FUNPARK LANDAU – Bacejump
Albert-Einstein-Straße 8 · 76829 Landau · Tel. 06341-380990 · info@funpark-landau.de
Mo–Fr 14–20 Uhr · Samstag, Sonntag, Feiertage, Brückentage und Schulferien in
Rheinland-Pfalz 10–20 Uhr · Gruppenbuchungen ab 15 Personen sind auch außer-
halb unserer Öffnungszeiten möglich!


BACEJUMP
www.funpark-landau.de

Die Druckerei
in Ihrer Region



Gestaltung & Werbung
Digital- & Offsetdruck

Agentur & Druckservice Braun

Abi-Hefte • Weinetiketten

Preislisten • Briefbogen • Flyer

Visitenkarten • Prospekte

Kataloge • Durchschreibesätze

Rechnungs- u. Lieferscheinblocks

Broschüren • Einladungen • Plakate

Privatdrucksachen • Trauerdrucksachen



Bergbornstr. 31 • 76833 Frankweiler

Telefon (0 63 45) 91 88 76

Telefax (0 63 45) 91 88 75

Gewerbegebiet 3 • Bruchstücker 4a

76661 Philippsburg

Telefon (0 72 56) 93 96 31

Telefax (0 72 56) 93 96 32

e-mail: info@ad-braun.de • www.ad-braun.de